

PRINT- COVERAGE

S.No.	November, 2021	Publication	Headline	Page No.
1	11 th November, 2021	Business Standard	Article on co-payment option in senior citizen health insurance plans with a special mention of Care Health Insurance	11

Limit co-pay in senior citizen plan to 10%

Use super top-up and critical illness plan to further bolster your health insurance portfolio

BINDISHA SARANG

While the threat from the Covid-19 pandemic has reduced, it has not gone away entirely. A third wave remains a distinct possibility. In such a scenario, buying health insurance for the vulnerable, like senior citizens, has become a necessity. As S Prakash, managing director, Star Health and Allied Insurance, says, "Health insurance for seniors is now an essential need, at par with food, clothing and shelter."

Normal or dedicated plan?

Senior citizens can purchase the normal comprehensive health insurance plans that insurers offer (individual or floater). Many insurers also offer dedicated plans for senior citizens.

Prakash says, "Individual and family floater covers are available up to the age of 65. Those above 65 need to go for a senior citizen policy."

Senior citizens (between 60 and 65) who don't suffer from any ailment should first try to purchase a normal individual or floater cover. Those suffering from an ailment or two have a better chance of getting covered if they apply for a dedicated senior citizen plan.

Should you opt for co-pay?

Co-pay is the percentage of the claimable hospital bill that the insured has to pay out of his own pocket. Most senior citizen plans offer this feature.

Mayank Bathwal, chief executive officer (CEO), Aditya Birla Health Insurance, says, "The co-payment option allows the insured to keep the premium low."

Co-payment usually ranges from 10 to 30 per cent. Manish P Hingar, founder, Fintoo says, "If you opt for co-pay, and the bill is high, the amount you have to pay can be unexpectedly high. So, it is advisable to avoid this feature." If you go for it, limit it to 10 per cent.



COMPREHENSIVE PLANS: COSTLIER BUT FEATURE-RICH

Insurer	Senior citizen health insurance	Annual premium (₹)*
• Star Health and Allied Insurance	Senior Citizen Red Carpet	26,550
• Care Health Insurance	Care Senior	25,828
• Aditya Birla Health Insurance	Activ Care Standard	24,202
Insurer	Comprehensive health insurance	Annual premium (₹)*
• Bajaj Allianz General Insurance	Individual Health Guard	39,884
• Aditya Birla Health Insurance	Activ Health Platinum Enhanced	31,927
• Star Health and Allied Insurance	Star Comprehensive	30,881
• Care Health Insurance	Care	25,265

*Premiums are for ₹10 lakh sum insured

Source: Policybazaar

Augment cover with super top-up

Purchasing health insurance gets difficult after 60. Senior citizens who are unable to get a health cover can create a health corpus of, say, ₹5 lakh or ₹10 lakh and supplement it with a super top-up, which is easier to get. Bathwal says, "You can avail of a super top-up even if you don't have a health policy. Once the deductible is paid by you, the super top-up policy is activated for subsequent claims."

While senior citizens require a larger cover, purchasing a high sum insured for them is expensive. Instead of hiking the sum insured of the base plan, they should explore buying a super top-up. Gurdeep Singh Batra, head-retail underwriting, Bajaj Allianz General Insurance, says, "Opt for a super top-up cover, in addition to the base cover, to cope with increasing medical costs."

Do so after comparing the cost of the two options — hiking base cover versus buying a super top-up — and go for the latter if it saves you money.

Amit Chhabra, head-health insurance, Policybazaar.com, says, "Buy the base policy and the super top-up from the same insurer." Doing so makes it simpler to make a claim.

Critical illness policy for high expenses

A critical illness usually burns a big hole in the pocket, so senior citizens should consider buying a critical illness plan. Bathwal says, "A critical illness cover makes a lump sum payout on the detection of one of the covered ailments. The payout is not based on the actual cost of treatment." This amount can be used to meet a variety of expenses not covered by the base health cover.

This policy should be purchased only after buying an adequately large base cover. Naval Goel, founder & CEO, PolicyX.com, says, "An adequate base cover is essential to take care of the hospitalisation cost arising due to multiple diseases. A critical illness cover kicks in only when the policyholder is diagnosed with an illness covered by the policy."

If a person has to pay a bill of ₹5 lakh and the base cover is for ₹3 lakh only, he will have to pay ₹2 lakh out of his own pocket. Goel says, "The critical illness policy or rider will not come into play in such a case."

Is a disease-specific cover advisable?

A senior citizen should first buy a base cover. To cope with medical inflation, he should boost the sum insured on the base cover or buy a super top-up. In addition, he may buy a critical illness plan as safeguard against the massive expenditure such an illness entails.

A senior citizen who is unable to purchase these covers may opt for a disease-specific cover. According to Batra, "Dedicated plans can be bought by those who have a family history of diseases like diabetes or cancer."

These policies usually don't require a medical check-up and can be bought even by someone who has already suffered from a disease. Rishad Manekia, founder and managing director, Kairos Capital says, "If someone has a specific illness, he can opt for a disease-specific plan. A diabetic may, for instance, opt for a dedicated plan that covers this ailment."

Other key parameters

Claim settlement ratio indicates the number of claims paid by the insurer out of the total number of claims received in a year. Senior citizens should opt for an insurer that has a claim settlement ratio of 90 per cent or above.

Another crucial parameter is the waiting period for pre-existing diseases (PEDs). It usually ranges from two to four years. Policies with lower waiting period of one year are also available and should be preferred.

Many senior citizens have to undergo treatment at home in case of a prolonged illness. Chhabra says, "Go for a plan that covers the cost of hospitalisation at home."

Check if you will have to undergo a health check-up at the time of purchase. Some insurers offer a senior citizen policy even without it. Prakash says, "We don't do pre-acceptance screening. You just have to fill a self-declaration proposal form." Make correct declarations to avoid claim rejection later.

S.No.	November, 2021	Publication	Headline	Page No.
2	16 th November, 2021	The Hindu	Comparison and ranking of Care Health Insurance's premium with competitors	11

Health insurance premium							
Insurer name	Key features	Plan names	Premium (₹)	Insurer name	Key features	Plan names	Premium (₹)
Care Health	Day Care Treatments	NCB Super Premium	9,092	Digit Healthcare Plus	Hospital Room Eligibility	Option 1 - Maxima Restore Super	8,861
	Family Floater option	Care	8,265		Day Care Treatments	Option 2 - Early Cover	8,064
	Health Checkups	Care with unlimited recharge	8,885		Family Floater Option	Option 3 - Super care	7,616
		Care plus	11,755			Option 4 - OPD Cover	11,806
	Pre and Post Hospitalisation Coverage	NCB Super Premium with UAR	9,712	Bajaj Allianz General	Hospital Room Eligibility	Individual Health Guard	12,213
Max Bupa Health	Day Care Treatments	Health ReAssure	9,590		Wellness Benefits		
	Hospitalization at Home	Health Pulse Enhanced	10,161		Family Floater Option		
	Family Floater option	Health Companion	9,862	SBI General Insurance	Pre and Post Hospitalisation Coverage	Arogya Premier	11,074
	Alternate Medicine	Go Active	11,747		Day Care Treatments		
Star Health	Family Floater option	Medi Classic	9,661		Hospitalization at Home		
	Restoration of cover	Star Comprehensive	11,476	Royal Sundaram General	Hospital Room Eligibility	Lifeline supreme	8,578
	Wellness Benefits	Young Star Gold Plan	8,389		Alternate Medicine		
		Young Star Silver Plan	7,133		Pre and Post Hospitalisation Coverage		
Aditya Birla Health	Day Care Treatments	Activ assure Diamond	7,919	TATA AIG	Day Care Treatments	Medicare	9,820
	Day 1 coverage	Activ Health Platinum Enhanced	9,074		Hospitalization at Home		
	Day 1 coverage	Activ Health Enhance (Diabetes)	17,912		Hospitalization at Home	Complete Healthcare Priviledge	12,241
	Day 1 coverage	Activ Health Enhance (Asthma)	13,170	Universal Sompo General	Hospital Room Eligibility		
	Day 1 coverage	Activ Health Enhance (Hypertension)	19,889		Alternate Medicine		
		Activ Health Platinum Essential	7,474		Hospitalization at Home	Health QuBE Basic	4,947
	Day 1 coverage	Activ Health Essential (Diabetes)	15,072		Restoration of Cover	Health QuBE SuperSaver	4,011
Kotak General	Day 1 coverage	Activ Health Enhance (Asthma)	11,240	Raheja QBE	Hospital Room Eligibility	Health QuBE Comprehensive	5,787
	Day 1 coverage	Activ Health Enhance (Hypertension)	16,587		Day Care Treatments	Edelweiss Health Insurance- Gold (Health 241 Add-on)	10,916
	Hospital Room Eligibility	Kotak Health Care-Premium (incl optional pack 1)	8,738	Edelweiss General	Hospitalization at Home	Edelweiss Health Insurance Gold	8,733
	Pre and Post Hospitalisation Coverage				Hospital Room Eligibility		
Chola MS General	Day Care Treatments	Flexi Health	7,807		Alternate Medicine		
	Hospital Room Eligibility			Liberty General	Day Care Treatments	Basic	9,579
	Hospitalization at Home				Hospitalization at Home	Elite	10,777
	Alternate Medicine				Hospital Room Eligibility	Supreme	11,337
Data as on November 16, 2021				Oriental Insurance	Pre and Post Hospitalisation Coverage	Individual Mediclaim Policy	12,684
Source: LIC of India, www.policybazaar.com					Day Care Treatments		
For a 30-year-old male, non-smoker, for sum insured of ₹10 lakh living in a metro city					Hospitalization at Home		

S.No.	December, 2021	Publication	Headline	Page No.
3	15 th December, 2021	Ahmedabad Express	Care Health Insurance launches Care Classic – A Comprehensive Health Insurance plan which decides your premium basis the city you live in	04

કેર હેલ્થ ઇન્સ્યોરન્સ એની વિતરણ વ્યૂહરચના નવેસરથી બનાવી

શહેર-આધારિત પ્રીમિયમની ગણતરી સાથે 'કેર ક્લાસિક' પોલિસી પ્રસ્તુત કરી

અમદાવાદ, તા ૧૪

કેર હેલ્થ ઇન્સ્યોરન્સ (અગાઉ રેલિગેર હેલ્થ ઇન્સ્યોરન્સ)એ સંપૂર્ણ હેલ્થ વીમા પોલિસી કેર ક્લાસિક પ્રસ્તુત કરવાની જાહેરાત કરી હતી, જેમાં પ્રીમિયમની ગણતરી વ્યક્તિ જે શહેરમાં રહે છે એના આધારે થાય છે. નવી લોંગ થયેલી પોલિસી કેર ક્લાસિક પર કેર હેલ્થ ઇન્સ્યોરન્સના ડિરેક્ટર અને રિટેલ બિઝનેસના હેડ શ્રી અજય શાહે કહ્યું હતું કે, “આ પ્રોડક્ટ એ સરળ સિદ્ધાંત પર ડિઝાઇન કરવામાં આવી છે કે નાનાં શહેરોની સરખામણીમાં સામાન્ય રીતે મેટ્રોપોલિટન શહેરોમાં હેલ્થકેરનો ખર્ચ વધારે આવે છે. જ્યારે આ પોલિસી

સંપૂર્ણ વીમાકવચ ઓફર કરે છે, ત્યારે અદ્યતન હેલ્થ વીમાપોલિસી વીમાધારકના શહેરને આધારે વિવિધ પ્રીમિયમની ગણતરી કરે છે. કેર હેલ્થમાં અમે ઉત્કૃષ્ટ ગ્રાહક સેવા પ્રદાન કરવા, પ્રોડક્ટ ઇન્નોવેશન અને નાણાં સામે શ્રેષ્ઠ સેવા પ્રદાન કરવા ટેકનોલોજીની અસરકારક ઉપયોગિતામાં સતત રોકાણ કરીએ છીએ.” જ્યારે અમારી હેલ્થ વીમાકંપની ગુણવત્તાયુક્ત હેલ્થકેરની સુલભતા સુનિશ્ચિત કરીએ છીએ, ત્યારે સંપૂર્ણ 'કેર' કે સારસંભાળના તમામ પાસાંને આવરી લે છે અને હોસ્પિટલમાં ભરતી થઈને સારવાર લેવા ઉપરાંત સુવિધાઓ આપે છે.

S.No.	December, 2021	Publication	Headline	Page No.
4	15 th December, 2021	Divya Gujarat	Care Health Insurance launches Care Classic – A Comprehensive Health Insurance plan which decides your premium basis the city you live in	03

કેર હેલ્થ ઇન્સ્યોરન્સે એની વિતરણ વ્યૂહરચના નવેસરથી બનાવી, શહેર-આધારિત પ્રીમિયમની ગણતરી સાથે ‘કેર ક્લાસિક’ પોલિસી પ્રસ્તુત કરી

કેર હેલ્થ ઇન્સ્યોરન્સ (અગાઉ રેલિગેર હેલ્થ ઇન્સ્યોરન્સ)એ સંપૂર્ણ હેલ્થ વીમા પોલિસી કેર ક્લાસિક પ્રસ્તુત કરવાની જાહેરાત કરી હતી, જેમાં પ્રીમિયમની ગણતરી વ્યક્તિ જે શહેરમાં રહે છે એના આધારે થાય છે.

નવી લોંચ થયેલી પોલિસી કેર ક્લાસિક પર કેર હેલ્થ ઇન્સ્યોરન્સના

ડિરેક્ટર અને રિટેલ બિઝનેસના હેડ શ્રી અજય શાહે કહ્યું હતું કે, “આ પ્રોડક્ટ એ સરળ સિદ્ધાંત પર ડિઝાઇન કરવામાં આવી છે કે નાનાં શહેરોની સરખામણીમાં સામાન્ય રીતે મેટ્રોપોલિટન શહેરોમાં હેલ્થકેરનો ખર્ચ વધારે આવે છે. જ્યારે આ પોલિસી સંપૂર્ણ વીમાકવચ ઓફર કરે

છે, ત્યારે અઘતન હેલ્થ વીમાપોલિસી વીમાધારકના શહેરને આધારે વિવિધ પ્રીમિયમની ગણતરી કરે છે. કેર હેલ્થમાં અમે ઉત્કૃષ્ટ ગ્રાહક સેવા પ્રદાન કરવા, પ્રોડક્ટ ઇનોવેશન અને નાણાં સામે શ્રેષ્ઠ સેવા પ્રદાન કરવા ટેકનોલોજીની અસરકારક ઉપયોગિતામાં સતત રોકાણ કરીએ છીએ.”

S.No.	December, 2021	Publication	Headline	Page No.
5	15 th December, 2021	Gujarat Pranam	Care Health Insurance launches Care Classic – A Comprehensive Health Insurance plan which decides your premium basis the city you live in	02

કેર હેલ્થ ઇન્સ્યોરન્સે એની વિતરણ વ્યૂહરચના નવેસરથી બનાવી, શહેર-આધારિત પ્રીમિયમની ગણતરી સાથે ‘કેર ક્લાસિક’ પોલિસી પ્રસ્તુત કરી

નેશનલ, ૧૪ ડિસેમ્બર, ૨૦૨૧: કેર હેલ્થ ઇન્સ્યોરન્સ (અગાઉ રેલિગેર હેલ્થ ઇન્સ્યોરન્સ)એ સંપૂર્ણ હેલ્થ વીમા પોલિસી કેર ક્લાસિક પ્રસ્તુત કરવાની જાહેરાત કરી હતી, જેમાં પ્રીમિયમની ગણતરી વ્યક્તિ જે શહેરમાં રહે છે એના આધારે થાય છે.

નવી લૉચ થયેલી પોલિસી કેર ક્લાસિક પર કેર હેલ્થ ઇન્સ્યોરન્સના ડિરેક્ટર અને રિટેલ બિઝનેસના હેડ શ્રી અજય શાહે કહ્યું હતું કે, “આ પ્રોડક્ટ એ સરળ સિદ્ધાંત પર ડિઝાઇન કરવામાં આવી છે કે નાનાં શહેરોની

સરખામણીમાં સામાન્ય રીતે મેટ્રોપોલિટન શહેરોમાં હેલ્થકેરનો ખર્ચ વધારે આવે છે. જ્યારે આ પોલિસી સંપૂર્ણ વીમાકવચ ઓફર કરે છે, ત્યારે અદ્યતન હેલ્થ વીમાપોલિસી વીમાધારકના શહેરને આધારે વિવિધ પ્રીમિયમની ગણતરી કરે છે. કેર હેલ્થમાં અમે ઉત્કૃષ્ટ ગ્રાહક સેવા પ્રદાન કરવા, પ્રોડક્ટ ઇનોવેશન અને નાણાં સામે શ્રેષ્ઠ સેવા પ્રદાન કરવા ટેકનોલોજીની અસરકારક ઉપયોગિતામાં સતત રોકાણ કરીએ છીએ.”

S.No.	December, 2021	Publication	Headline	Page No.
6	15 th December, 2021	Nirmal Gujarat	Care Health Insurance launches Care Classic – A Comprehensive Health Insurance plan which decides your premium basis the city you live in	03

કેર હેલ્થ ઇન્સ્યોરન્સે એની વિતરણ વ્યૂહરચના નવેસરથી બનાવી, શહેર-આધારિત પ્રીમિયમની ગણતરી સાથે ‘કેર ક્લાસિક પોલિસી પ્રસ્તુત કરી

નેશનલ, : કેર હેલ્થ ઇન્સ્યોરન્સ (અગાઉ રેલિગેર હેલ્થ ઇન્સ્યોરન્સ)એ સંપૂર્ણ હેલ્થ વીમા પોલિસી કેર ક્લાસિક પ્રસ્તુત કરવાની જાહેરાત કરી હતી, જેમાં પ્રીમિયમની ગણતરી વ્યક્તિ જે શહેરમાં રહે છે એના આધારે થાય છે.

નવી લોચ થયેલી પોલિસી કેર ક્લાસિક પર કેર હેલ્થ ઇન્સ્યોરન્સના ડિરેક્ટર અને રિટેલ બિઝનેસના હેડ શ્રી અજય શાહે કહ્યું હતું કે, “આ પ્રોડક્ટ એ સરળ સિદ્ધાંત પર ડિઝાઇન કરવામાં આવી છે કે નાનાં શહેરોની સરખામણીમાં સામાન્ય રીતે મેટ્રોપોલિટન શહેરોમાં હેલ્થકેરનો

ખર્ચ વધારે આવે છે. જ્યારે આ પોલિસી સંપૂર્ણ વીમાકવચ ઓફર કરે છે, ત્યારે અદ્યતન હેલ્થ વીમાપોલિસી વીમાધારકના શહેરને આધારે વિવિધ પ્રીમિયમની ગણતરી કરે છે. કેર હેલ્થમાં અમે ઉત્કૃષ્ટ ગ્રાહક સેવા પ્રદાન કરવા, પ્રોડક્ટ ઇનોવેશન અને નાણાં સામે શ્રેષ્ઠ સેવા પ્રદાન કરવા ટેકનોલોજીની અસરકારક ઉપયોગિતામાં સતત રોકાણ કરીએ છીએ.” જ્યારે અમારી હેલ્થ વીમાકંપની ગુણવત્તાયુક્ત હેલ્થકેરની સુલભતા સુનિશ્ચિત કરીએ છીએ, ત્યારે સંપૂર્ણ ‘કેર’ કે સારસંભાળના તમામ પાસાંને

આવરી લે છે અને હોસ્પિટલમાં ભરતી થઈને સારવાર લેવા ઉપરાંત સુવિધાઓ આપે છે, જેમાં નિવારણાત્મક હેલ્થ ચેક-અપ, ડૉક્ટરની સલાહ, નિદાન અને દર્દીને ઘરે સારવારને પણ આવરી લે છે. શહેર આધારિત પ્રીમિયમની ગણતરી ઉપરાંત પ્રોડક્ટ તબીબી કટોકટીના સમયે નજીકની હેલ્થ સુવિધામાં ટ્રાન્સફર માટે એમ્બ્યુલન્સના ખર્ચ માટે પણ વીમાકવચ પૂરું પાડે છે તથા જનરલ ફિઝિશિયન (જીપી) સાથે અનલિમિટેડ ઇ-કન્સલ્ટેશનની સુવિધા આપે છે.

S.No.	December, 2021	Publication	Headline	Page No.
7	15 th December, 2021	Palash News	Care Health Insurance launches Care Classic – A Comprehensive Health Insurance plan which decides your premium basis the city you live in	04

केयर हेल्थ इं योरेन्स लाए नई वितरण रणनीति; उपभोक्ता के भाहर के आधार पर प्रीमियम निर्धारित करने वाले प्रोडक्ट 'केयर क्लासिक' का किया लॉन्च

नैशनल, 14 दिसम्बर, 2021: केयर हेल्थ इंश्योरेन्स (जिसे पहले रेलीगेयर हेल्थ इंश्योरेन्स के नाम से जाना जाता था) ने एक व्यापक हेल्थ इंश्योरेन्स पॉलिसी, केयर क्लासिक का लॉन्च किया है, जिसमें उपभोक्ता के शहर के आधार पर प्रीमियम निर्धारित किया जाएगा।

नए लॉन्च किए गए इस प्रोडक्ट केयर क्लासिक के फायदों के बारे में बात करते हुए श्री अजय शाह, डायरेक्टर एवं हैड— रीटेल बिजनेस, केयर हेल्थ इंश्योरेन्स ने कहा, "यह प्रोडक्ट एक साधारण से सिद्धान्त पर डिज़ाइन किया गया है कि महानगरों में इलाज का खर्च आमतौर पर छोटे शहरों की तुलना में अधिक होता है; ऐसे में यह नई पॉलिसी नए दौर का हेल्थ इंश्योरेन्स कवरेज देती है, साथ ही इंश्योरेन्स करवाने वाले व्यक्ति के शहर के आधार पर प्रीमियम निर्धारित करती है। केयर हेल्थ में हम हमेशा से उपभोक्ताओं को कीमत के अनुसार उत्कृष्ट सेवाएं और इन्ोवेटिव प्रोडक्ट्स उपलब्ध कराने के लिए आधुनिक तकनीकों के उपयोग में निवेश करते रहे हैं।"

उपभोक्ताओं को गुणवत्तापूर्ण स्वास्थ्यसेवाएं उपलब्ध कराने के लिए, केयर हेल्थ इंश्योरेन्स ने 'केयर' यानि देखभाल के दायरे को बढ़ाया है और अपनी सेवाओं को सिर्फ अस्पताल में भर्ती के दायरे से बढ़ाकर इसमें प्रीवेन्टिव हेल्थ चैक-अप, डॉक्टर कन्सल्टेशन, डायग्नॉस्टिक्स सेवाएं तथा घर में मरीजों के उपचार के लिए कवरेज को भी शामिल किया है। शहर के आधार पर प्रीमियम की गणना करने के अलावा यह प्रोडक्ट मेडिकल एमरजेन्सी के मामले में मरीज को नज़दीकी अस्पताल ले जाने के लिए एम्बुलेंस के खर्च तथा जनरल फिज़िशियन के साथ अनलिमिटेड ई-कन्सल्टेशन को भी कवर करता है।

S.No.	December, 2021	Publication	Headline	Page No.
8	15 th December, 2021	Prabhat	Care Health Insurance launches Care Classic – A Comprehensive Health Insurance plan which decides your premium basis the city you live in	03

કેર હેલ્થ ઇન્સ્યોરન્સે ‘કેર ક્લાસિક’ પોલિસી પ્રસ્તુત કરી

કેર હેલ્થ ઇન્સ્યોરન્સ (અગાઉ રેલિગેર હેલ્થ ઇન્સ્યોરન્સ)એ સંપૂર્ણ હેલ્થ વીમા પોલિસી કેર ક્લાસિક પ્રસ્તુત કરવાની જાહેરાત કરી હતી, જેમાં પ્રીમિયમની ગણતરી વ્યક્તિ જે શહેરમાં રહે છે એના આધારે થાય છે. કેર ક્લાસિક પર કેર હેલ્થ ઇન્સ્યોરન્સના ડિરેક્ટર અને રિટેલ બિઝનેસના હેડ શ્રી અજય શાહે કહ્યું હતું કે, આ પ્રોડક્ટ એ સરળ સિદ્ધાંત પર ડિઝાઇન કરવામાં આવી છે કે નાનાં શહેરોની સરખામણીમાં સામાન્ય રીતે મેટ્રોપોલિટન શહેરોમાં હેલ્થકેરનો ખર્ચ વધારે આવે છે. જ્યારે આ પોલિસી સંપૂર્ણ વીમાકવચ ઓફર કરે છે, ત્યારે અદ્યતન હેલ્થ વીમા પોલિસી વીમાધારકના શહેરને આધારે વિવિધ પ્રીમિયમની ગણતરી કરે છે. કેર હેલ્થમાં ટેકનોલોજીની અસરકારક ઉપયોગિતામાં સતત રોકાણ કરીએ છીએ.

S.No.	December, 2021	Publication	Headline	Page No.
9	15 th December, 2021	Sandesh	Care Health Insurance launches Care Classic – A Comprehensive Health Insurance plan which decides your premium basis the city you live in	08

કેર હેલ્થ ઇન્સ્યોરન્સ: અગાઉ રેલિગેર હેલ્થ ઇન્સ્યોરન્સ તરીકે ઓળખાતી કંપનીએ સંપૂર્ણ હેલ્થ વીમા પોલિસી કેર ક્લાસિક લોચ કરી છે. જે ગ્રાહકના શહેરને આધારે પ્રીમિયમની ગણતરી કરે છે, જેથી નાના શહેરોના ગ્રાહકોને મેટ્રોની સમકક્ષ ઊંચા હેલ્થકેર ખર્ચને આધારે પ્રીમિયમ ભરવાનું પડતું નથી.

S.No.	December, 2021	Publication	Headline	Page No.
10	15 th December, 2021	Satellite Samachar	Care Health Insurance launches Care Classic – A Comprehensive Health Insurance plan which decides your premium basis the city you live in	02

કેર હેલ્થ ઇન્સ્યોરન્સે એની વિતરણ વ્યૂહરચના નવેસરથી બનાવી, શહેર-આધારિત પ્રીમિયમની ગણતરી સાથે ‘કેર ક્લાસિક’ પોલિસી પ્રસ્તુત કરી

: કેર હેલ્થ ઇન્સ્યોરન્સ (અગાઉ રેલિગેર હેલ્થ ઇન્સ્યોરન્સ)એ સંપૂર્ણ હેલ્થ વીમા પોલિસી કેર ક્લાસિક પ્રસ્તુત કરવાની જાહેરાત કરી હતી, જેમાં પ્રીમિયમની ગણતરી વ્યક્તિ જે શહેરમાં રહે છે એના આધારે થાય છે. નવી લોચ થયેલી પોલિસી કેર ક્લાસિક પર કેર હેલ્થ ઇન્સ્યોરન્સના ડિરેક્ટર અને રિટેલ બિઝનેસના હેડ શ્રી અજય શાહે કહ્યું હતું કે, “આ પ્રોડક્ટ એ સરળ સિદ્ધાંત પર ડિઝાઇન કરવામાં આવી છે કે નાનાં શહેરોની સરખામણીમાં સામાન્ય રીતે મેટ્રોપોલિટન શહેરોમાં હેલ્થકેરનો ખર્ચ વધારે આવે છે. જ્યારે

આ પોલિસી સંપૂર્ણ વીમાકવચ ઓફર કરે છે, ત્યારે અદ્યતન હેલ્થ વીમાપોલિસી વીમાધારકના શહેરને આધારે વિવિધ પ્રીમિયમની ગણતરી કરે છે.

કેર હેલ્થમાં અમે ઉત્કૃષ્ટ ગ્રાહક સેવા પ્રદાન કરવા, પ્રોડક્ટ ઇનોવેશન અને નાણાં સામે શ્રેષ્ઠ સેવા પ્રદાન કરવા ટેકનોલોજીની અસરકારક ઉપયોગિતામાં સતત રોકાણ કરીએ છીએ.” જ્યારે અમારી હેલ્થ વીમાકંપની ગુણવત્તાયુક્ત હેલ્થકેરની સુલભતા સુનિશ્ચિત કરીએ છીએ, ત્યારે સંપૂર્ણ ‘કેર’ કે સારસંભાળના તમામ

પાસાંને આવરી લે છે અને હોસ્પિટલમાં ભરતી થઈને સારવાર લેવા ઉપરાંત સુવિધાઓ આપે છે, જેમાં નિવારણાત્મક હેલ્થ ચેક-અપ, ડોક્ટરની સલાહ, નિદાન અને દર્દીને ઘરે સારવારને પણ આવરી લે છે. શહેર આધારિત પ્રીમિયમની ગણતરી ઉપરાંત પ્રોડક્ટ તબીબી કટોકટીના સમયે નજીકની હેલ્થ સુવિધામાં ટ્રાન્સફર માટે એમ્બ્યુલન્સના ખર્ચ માટે પણ વીમાકવચ પૂરું પાડે છે તથા જનરલ ફિઝિશિયન (જીપી) સાથે અનલિમિટેડ ઇ-કન્સલ્ટેશનની સુવિધા આપે છે.

S.No.	December, 2021	Publication	Headline	Page No.
11	15 th December, 2021	Sunvillla Samachar	Care Health Insurance launches Care Classic – A Comprehensive Health Insurance plan which decides your premium basis the city you live in	03

કેર હેલ્થ ઇન્સ્યોરન્સે એની વિતરણ વ્યૂહરચના નવેસરથી બનાવી, શહેર-આધારિત પ્રીમિયમની ગણતરી સાથે ‘કેર ક્લાસિક’ પોલિસી પ્રસ્તુત કરી

સનવિલા ન્યુઝ, અમદાવાદ, તા.૧૪

કેર હેલ્થ ઇન્સ્યોરન્સ (અગાઉ રેલિગેર હેલ્થ ઇન્સ્યોરન્સ)એ સંપૂર્ણ હેલ્થ વીમા પોલિસી કેર ક્લાસિક પ્રસ્તુત કરવાની જાહેરાત કરી હતી, જેમાં પ્રીમિયમની ગણતરી વ્યક્તિ જે શહેરમાં રહે છે એના આધારે થાય છે. નવી લોય થયેલી પોલિસી કેર ક્લાસિક પર કેર હેલ્થ ઇન્સ્યોરન્સના ડિરેક્ટર અને રિટેલ બિઝનેસના હેડ શ્રી અજય શાહે કહ્યું હતું કે, “આ પ્રોડક્ટ એ સરળ સિદ્ધાંત પર ડિઝાઇન કરવામાં આવી છે કે નાનાં શહેરોની સરખામણીમાં સામાન્ય રીતે મેટ્રોપોલિટન શહેરોમાં હેલ્થકેરનો ખર્ચ વધારે આવે છે. જ્યારે આ પોલિસી સંપૂર્ણ વીમાકવચ ઓફર કરે છે, ત્યારે અદ્યતન હેલ્થ વીમાપોલિસી વીમાધારકના શહેરને આધારે વિવિધ પ્રીમિયમની ગણતરી કરે છે. કેર હેલ્થમાં અમે ઉત્કૃષ્ટ ગ્રાહક

સેવા પ્રદાન કરવા, પ્રોડક્ટ ઇનોવેશન અને નાણાં સામે શ્રેષ્ઠ સેવા પ્રદાન કરવા ટેકનોલોજીની અસરકારક ઉપયોગિતામાં સતત રોકાણ કરીએ છીએ.” જ્યારે અમારી હેલ્થ વીમાકંપની ગુણવત્તાયુક્ત હેલ્થકેરની સુલભતા સુનિશ્ચિત કરીએ છીએ, ત્યારે સંપૂર્ણ ‘કેર’ કેસારસંભાળના તમામ પાસાંને આવરી લે છે અને હોસ્પિટલમાં ભરતી થઈને સારવાર લેવા ઉપરાંત સુવિધાઓ આપે છે, જેમાં નિવારણાત્મક હેલ્થ ચેક-અપ, ડોક્ટરની સલાહ, નિદાન અને દર્દીને ઘરે સારવારને પણ આવરી લે છે. શહેર આધારિત પ્રીમિયમની ગણતરી ઉપરાંત પ્રોડક્ટ તબીબી કટોકટીના સમયે નજીકની હેલ્થ સુવિધામાં ટ્રાન્સફર માટે એમ્બ્યુલન્સના ખર્ચ માટે પણ વીમાકવચ પૂરું પાડે છે તથા જનરલ ફિઝિશિયન (જીપી) સાથે અનલિમિટેડ ઇ-કન્સલ્ટેશનની સુવિધા આપે છે.

S.No.	December, 2021	Publication	Headline	Page No.
12	15 th December, 2021	Aaj Samaj	Care Health Insurance launches Care Classic – A Comprehensive Health Insurance plan which decides your premium basis the city you live in	11

प्रीमियम निर्धारित करने वाले प्रोडक्ट 'केयर क्लासिक' का किया लॉन्च

चंडीगढ़/ लुधियाना। केयर हेल्थ इश्योरेन्स (जिसे पहले रेलीगेयर हेल्थ इश्योरेन्स के नाम से जाना जाता था) ने एक व्यापक हेल्थ इश्योरेन्स पॉलिसी, केयर क्लासिक का लॉन्च किया है, जिसमें उपभोक्ता के शहर के आधार पर प्रीमियम निर्धारित किया जाएगा। नए लॉन्च किए गए इस प्रोडक्ट केयर क्लासिक के फायदों के बारे में बात करते हुए श्री अजय शाह, डायरेक्टर एवं हैड- रीटेल बिजनेस, केयर हेल्थ इश्योरेन्स ने कहा, यह प्रोडक्ट एक साधारण से सिद्धान्त पर डिजाइन किया गया है कि महानगरों में इलाज का खर्च आमतौर पर छोटे शहरों की तुलना में अधिक होता है; ऐसे में यह नई पॉलिसी नए दौर का हेल्थ इश्योरेन्स कवरेज देती है, साथ ही इश्योरेन्स करवाने वाले व्यक्ति के शहर के आधार पर प्रीमियम निर्धारित करती है। केयर हेल्थ में हम हमेशा से उपभोक्ताओं को कीमत के अनुसार उत्कृष्ट सेवाएं और इनोवेटिव प्रोडक्ट्स उपलब्ध कराने के लिए आधुनिक तकनीकों के उपयोग में निवेश करते रहे हैं। यह प्रोडक्ट शहर के अनुसार मरीज की जरूरतों को पूरा करने के लिए स्वास्थ्यसेवाएं उपलब्ध कराएगा इसमें डे केयर प्रक्रियाओं का कवरेज, अनलिमिटेड ऑटोमेटिक रीचार्ज और ओपीडी कवर शामिल होगा, जो उपभोक्ताओं को देगा अनलिमिटेड ई-कन्सलटेशन, डायग्नॉस्टिक्स और फार्मेसी जैसे नए दौर के फायदे।

S.No.	December, 2021	Publication	Headline	Page No.
13	15 th December, 2021	Dainik Bhaskar	Care Health Insurance launches Care Classic – A Comprehensive Health Insurance plan which decides your premium basis the city you live in	05

शहर के आधार पर प्रीमियम तय होगा केयर क्लासिक में

चंडीगढ़। केयर हेल्थ इंश्योरेंस ने एक व्यापक हेल्थ इंश्योरेंस पॉलिसी, केयर क्लासिक को पेश किया है। इस में उपभोक्ता के शहर के आधार पर प्रीमियम निर्धारित किया जाएगा। अजय शाह, डायरेक्टर, केयर हेल्थ इंश्योरेंस ने कहा कि महानगरों में इलाज का खर्च छोटे शहरों की तुलना में अधिक होता है; ऐसे में यह नई पॉलिसी शहर के आधार पर प्रीमियम निर्धारित करती है।

S.No.	December, 2021	Publication	Headline	Page No.
14	15 th December, 2021	Himprabha	Care Health Insurance launches Care Classic – A Comprehensive Health Insurance plan which decides your premium basis the city you live in	03

केयर हेल्थ इंश्योरेन्स उपभोक्ता के शहर के आधार पर प्रीमियम निर्धारित करने वाले प्रोडक्ट 'केयर क्लासिक'का किया लॉन्च

चंडीगढ़/ लुधियाना (हिमप्रभा ब्यूरो)। केयर हेल्थ इंश्योरेन्स (जिसे पहले रेलीगेयर हेल्थ इंश्योरेन्स के नाम से जाना जाता था) ने एक व्यापक हेल्थ इंश्योरेन्स पॉलिसी, केयर क्लासिक का लॉन्च किया है, जिसमें उपभोक्ता के शहर के आधार पर प्रीमियम निर्धारित किया जाएगा। नए लॉन्च किए गए इस प्रोडक्ट केयर क्लासिक के फायदों के बारे में बात करते हुए श्री अजय शाह, डायरेक्टर एवं हैड- रीटेल बिज़नेस, केयर हेल्थ इंश्योरेन्स ने कहा, “यह प्रोडक्ट एक साधारण से सिद्धान्त पर डिज़ाइन किया गया है कि महानगरों में इलाज का खर्च आमतौर पर छोटे शहरों की तुलना में अधिक होता है; ऐसे में यह नई पॉलिसी नए दौर का हेल्थ इंश्योरेन्स कवरेज देती है, साथ ही इंश्योरेन्स करवाने वाले व्यक्ति के शहर के आधार पर प्रीमियम निर्धारित करती है। केयर हेल्थ में हम हमेशा से उपभोक्ताओं को कीमत के अनुसार उत्कृष्ट सेवाएं और इनोवेटिव प्रोडक्ट्स उपलब्ध कराने के लिए आधुनिक तकनीकों के उपयोग में निवेश करते रहे हैं।’

S.No.	December, 2021	Publication	Headline	Page No.
15	15 th December, 2021	Aapka Faisla	Care Health Insurance launches Care Classic – A Comprehensive Health Insurance plan which decides your premium basis the city you live in	02

केयर हेल्थ इंश्योरेंस लाया नई वितरण रणनीति, अपने प्रोडक्ट 'केयर क्लासिक' को किया लांच

चंडीगढ़/लुधियाना, (आपका फैसला)। केयर हेल्थ इंश्योरेंस (जिसे पहले रेलीगेयर हेल्थ इंश्योरेंस के नाम से जाना जाता था) ने एक व्यापक हेल्थ इंश्योरेंस पॉलिसी, केयर क्लासिक का लांच किया है, जिसमें उपभोक्ता के शहर के आधार पर प्रीमियम निर्धारित किया जाएगा। नए लॉन्च किए गए

इस प्रोडक्ट केयर क्लासिक के फायदों के बारे में बात करते हुए अजय शाह, डायरेक्टर एवं हेड रीटेल बिजनेस, केयर हेल्थ इंश्योरेंस ने कहा कि यह प्रोडक्ट एक साधारण से सिद्धांत पर डिजाइन किया गया है कि महानगरों में इलाज का खर्च आम तौर पर छोटे शहरों की तुलना में अधिक होता है। ऐसे में यह नई पॉलिसी नए दौर का हेल्थ इंश्योरेंस कवरेज देती है, साथ ही इंश्योरेंस करवाने वाले व्यक्ति के शहर के आधार पर प्रीमियम निर्धारित



करती है। केयर हेल्थ में हम हमेशा से उपभोक्ताओं को कीमत के अनुसार उत्कृष्ट सेवाएं और इनोवेटिव प्रोडक्ट्स उपलब्ध करवाने के लिए आधुनिक तकनीकों के उपयोग में निवेश करते रहे हैं।

उन्होंने कहा कि यह प्रोडक्ट शहर के अनुसार मरीज की जरूरतों को पूरा करने के लिए स्वास्थ्य सेवाएं उपलब्ध कराएगा, इसमें डे केयर प्रक्रियाओं का कवरेज, अनलिमिटेड ऑटोमेटिक रीचार्ज और ओपीडी कवर शामिल

होगा, जो उपभोक्ताओं को देगा अनलिमिटेड ई-कंसलटेशन, डायग्नॉस्टिक्स और फार्मसी जैसे नए दौर के फायदे। उपभोक्ताओं को गुणवत्तापूर्ण स्वास्थ्यसेवाएं उपलब्ध कराने के लिए, केयर हेल्थ इंश्योरेंस ने 'केयर' यानि देखभाल के दायरे को बढ़ाया है और अपनी सेवाओं को सिर्फ

अस्पताल में भर्ती के दायरे से बढ़ाकर इसमें प्रीवेंटिव हेल्थ चेक-अप, डॉक्टर कंसलटेशन, डायग्नॉस्टिक्स सेवाएं तथा घर में मरीजों के उपचार के लिए कवरेज को भी शामिल किया है। शहर के आधार पर प्रीमियम की गणना करने के अलावा यह प्रोडक्ट मेडिकल एमरजेंसी के मामले में मरीज को नजदीकी अस्पताल ले जाने के लिए एंबुलेंस के खर्च तथा जनरल फिजिशियन के साथ अनलिमिटेड ई-कंसलटेशन को भी कवर करता है।

S.No.	December, 2021	Publication	Headline	Page No.
16	15 th December, 2021	Punjab Express	Care Health Insurance launches Care Classic – A Comprehensive Health Insurance plan which decides your premium basis the city you live in	11

NEWSBRIEFS

Care Health Insurance launches 'Care Classic' with city-based premiums

CHANDIGARH: Care Health Insurance (formerly Religare Health Insurance) announced the launch of Care Classic, a comprehensive health insurance policy wherein the premium is calculated basis the city in which the individual resides. **BPE**

S.No.	December, 2021	Publication	Headline	Page No.
17	15 th December, 2021	Haryana Vatika	Care Health Insurance launches Care Classic – A Comprehensive Health Insurance plan which decides your premium basis the city you live in	02

केयर हेल्थ इश्योरेन्स लाए नई वितरण रणनीति

उपभोक्ता के शहर के आधार पर प्रीमियम निर्धारित करने वाले प्रोडक्ट 'केयर क्लासिक' का किया लॉन्च

वाटिका न्यूज

चंडीगढ़/लुधियाना। केयर हेल्थ इश्योरेन्स (जिसे पहले रेलीगेयर हेल्थ इश्योरेन्स के नाम से जाना जाता था) ने एक व्यापक हेल्थ इश्योरेन्स पॉलिसी, केयर क्लासिक का लॉन्च किया है, जिसमें उपभोक्ता के शहर के आधार पर प्रीमियम निर्धारित किया जाएगा। नए लॉन्च किए गए इस प्रोडक्ट केयर क्लासिक के फायदों के बारे में बात करते हुए श्री अजय शाह, डायरेक्टर एवं हेड-रीटेल बिजनेस, केयर हेल्थ इश्योरेन्स ने कहा, "यह प्रोडक्ट एक साधारण से सिद्धान्त पर डिजाइन किया गया है कि महानगरों में इलाज का खर्च आमतौर पर छोटे शहरों की तुलना में अधिक होता है; ऐसे में यह नई पॉलिसी नए दौर का हेल्थ इश्योरेन्स कवरेज देती है, साथ ही इश्योरेन्स करवाने वाले व्यक्ति के शहर के आधार पर प्रीमियम निर्धारित करती है। केयर हेल्थ में हम हमेशा से उपभोक्ताओं को कीमत के अनुसार उत्कृष्ट सेवाएं

और इनोवेटिव प्रोडक्ट्स उपलब्ध कराने के लिए आधुनिक तकनीकों के उपयोग में निवेश करते रहे हैं।" यह प्रोडक्ट शहर के अनुसार मरीज की जरूरतों को पूरा करने के लिए स्वास्थ्यसेवाएं उपलब्ध कराएगा इसमें डे केयर प्रक्रियाओं का कवरेज, अनलिमिटेड ऑटोमेटिक रीचार्ज और ओपीडी कवर शामिल होगा, जो उपभोक्ताओं को देगा अनलिमिटेड ई-कन्सल्टेशन, डायग्नोस्टिक्स और फार्मसी जैसे नए दौर के फायदे। उपभोक्ताओं को गुणवत्तापूर्ण स्वास्थ्यसेवाएं उपलब्ध कराने के लिए, केयर हेल्थ इश्योरेन्स ने 'केयर' यानि देखभाल के दायरे को बढ़ाया है और अपनी सेवाओं को सिर्फ अस्पताल में भर्ती के दायरे से बढ़ाकर इसमें प्रीवेंटिव हेल्थ चेक-अप, डॉक्टर कन्सल्टेशन, डायग्नोस्टिक्स सेवाएं तथा घर में मरीजों के उपचार के लिए कवरेज को भी शामिल किया है। शहर के आधार पर प्रीमियम की गणना करने के अलावा यह प्रोडक्ट मेडिकल एमरजेन्सी के मामले में मरीज को नजदीकी अस्पताल ले जाने के लिए एम्बुलेंस के खर्च तथा जनरल फिजिशियन के साथ अनलिमिटेड ई-कन्सल्टेशन को भी कवर करता है।

S.No.	December, 2021	Publication	Headline	Page No.
18	15 th December, 2021	Human India	Care Health Insurance launches Care Classic – A Comprehensive Health Insurance plan which decides your premium basis the city you live in	07

केयर हेल्थ इंश्योरेन्स लाए नई वितरण रणनीति; उपभोक्ता के शहर के आधार पर प्रीमियम निर्धारित करने वाले प्रोडक्ट 'केयर क्लासिक' का किया लॉन्च

ह्यूमन इंडिया/ब्यूरो

चंडीगढ़/ लुधियाना। केयर हेल्थ इंश्योरेन्स (जिसे पहले रेलीगेयर हेल्थ इंश्योरेन्स के नाम से जाना जाता था) ने एक व्यापक हेल्थ इंश्योरेन्स पॉलिसी, केयर क्लासिक का लॉन्च किया है, जिसमें उपभोक्ता के शहर के आधार पर प्रीमियम निर्धारित किया जाएगा। नए लॉन्च किए गए इस प्रोडक्ट केयर क्लासिक के फायदों के बारे में बात करते हुए श्री अजय शाह, डायरेक्टर एवं हैंड- रीटेल बिज़नेस, केयर हेल्थ इंश्योरेन्स ने कहा, “यह प्रोडक्ट एक साधारण से सिद्धान्त पर डिज़ाइन किया गया है कि महानगरों में इलाज का खर्च आमतौर पर छोटे शहरों की तुलना में अधिक होता है; ऐसे में यह नई पॉलिसी नए दौर का हेल्थ इंश्योरेन्स कवरेज देती है, साथ ही इंश्योरेन्स करवाने वाले व्यक्ति के शहर के आधार पर प्रीमियम निर्धारित करती है। केयर हेल्थ में हम हमेशा से उपभोक्ताओं को कीमत के अनुसार उत्कृष्ट सेवाएं और इनोवेटिव प्रोडक्ट्स उपलब्ध कराने के लिए आधुनिक तकनीकों के उपयोग में निवेश करते रहे हैं।” यह प्रोडक्ट शहर के अनुसार मरीज की जरूरतों को पूरा करने के लिए स्वास्थ्यसेवाएं उपलब्ध कराएगा। इसमें डे केयर प्रक्रियाओं का कवरेज, अनलिमिटेड ऑटोमेटिक रीचार्ज और ओपीडी कवर शामिल होगा, जो उपभोक्ताओं को देगा अनलिमिटेड ई-कन्सल्टेशन, डायग्नॉस्टिक्स और फार्मसी जैसे नए दौर के फायदे। उपभोक्ताओं को गुणवत्तापूर्ण स्वास्थ्यसेवाएं उपलब्ध कराने के लिए, केयर हेल्थ इंश्योरेन्स ने 'केयर' यानि देखभाल के दायरे को बढ़ाया है और अपनी सेवाओं को सिर्फ अस्पताल में भर्ती के दायरे से बढ़ाकर इसमें प्रीवेंटिव हेल्थ चैक-अप, डॉक्टर कन्सल्टेशन, डायग्नॉस्टिक्स सेवाएं तथा घर में मरीजों के उपचार के लिए कवरेज को भी शामिल किया है। शहर के आधार पर प्रीमियम की गणना करने के अलावा यह प्रोडक्ट मेडिकल एमरजेंसी के मामले में मरीज को नज़दीकी अस्पताल ले जाने के लिए एम्बुलेन्स के खर्च तथा जनरल फिज़िशियन के साथ अनलिमिटेड ई-कन्सल्टेशन को भी कवर करता है।

S.No.	December, 2021	Publication	Headline	Page No.
19	15 th December, 2021	Rozana News	Care Health Insurance launches Care Classic – A Comprehensive Health Insurance plan which decides your premium basis the city you live in	02

■ संक्षिप्त समाचार

**केयर हेल्थ इश्योरेन्स लाए नई वितरण रणनीति;
उपभोक्ता के शहर के आधार पर प्रीमियम निर्धारित करने
वाले प्रोडक्ट 'केयर क्लासिक' का किया लॉन्च**

चंडीगढ़/लुधियाना (रोज़ाना ब्यूरो)। केयर हेल्थ इश्योरेन्स (जिसे पहले रेलीगेयर हेल्थ इश्योरेन्स के नाम से जाना जाता था) ने एक व्यापक हेल्थ इश्योरेन्स पॉलिसी, केयर क्लासिक का लॉन्च किया है, जिसमें उपभोक्ता के शहर के आधार पर प्रीमियम निर्धारित किया जाएगा। नए लॉन्च किए गए इस प्रोडक्ट केयर क्लासिक के फायदों के बारे में बात करते हुए श्री अजय शाह, डायरेक्टर एवं हैड-रीटेल बिजनेस, केयर हेल्थ इश्योरेन्स ने कहा, यह प्रोडक्ट एक साधारण से सिद्धान्त पर डिजाइन किया गया है कि महानगरों में इलाज का खर्च आमतौर पर छोटे शहरों की तुलना में अधिक होता है; ऐसे में यह नई पॉलिसी नए दौर का हेल्थ इश्योरेन्स कवरेज देती है, साथ ही इश्योरेन्स करवाने वाले व्यक्ति के शहर के आधार पर प्रीमियम निर्धारित करती है। केयर हेल्थ में हम हमेशा से उपभोक्ताओं को कीमत के अनुसार उत्कृष्ट सेवाएं और इनोवेटिव प्रोडक्ट्स उपलब्ध कराने के लिए आधुनिक तकनीकों के उपयोग में निवेश करते रहे हैं।

S.No.	December, 2021	Publication	Headline	Page No.
20	15 th December, 2021	YugMarg	Care Health Insurance launches Care Classic – A Comprehensive Health Insurance plan which decides your premium basis the city you live in	09

Care Health Insurance launches 'Care Classic' with city-based premiums

CHANDIGARH/LUDHIANA: Care Health Insurance (formerly Religare Health Insurance) announced the launch of Care Classic, a comprehensive health insurance policy wherein the premium is calculated basis the city in which the individual resides. Highlighting the benefits of the newly launched product Care Classic, Mr Ajay Shah, Director & Head - Retail Business, Care Health Insurance, said, "The product is designed on a simple tenet that healthcare expenditure in metropolitan cities is usually far more expensive than smaller cities; and while it offers comprehensive, new age health insurance coverages, it accommodates differential premiums basis the insured's city of residence. At Care Health, we continue to invest in effective application of technology to deliver excellence in customer servicing, product innovation, and value-for-money services." While ensuring access to quality healthcare, the health insurer has also broadened the spectrum of overall 'Care' and extended it beyond hospitalization to include preventive health check-ups, doctor consultations, diagnostics, and also covers home -based treatment of the patient. In addition to city-based premium calculation, the product also offers coverage for ambulance expenses for transfer to nearest health facility in time of medical.

S.No.	December, 2021	Publication	Headline	Page No.
21	15 th December, 2021	Desh Pyar	Care Health Insurance launches Care Classic – A Comprehensive Health Insurance plan which decides your premium basis the city you live in	03

केयर हेल्थ इश्योरेन्स उपभोक्ता के शहर के आधार पर प्रीमियम निर्धारित करने वाले प्रोडक्ट 'केयर क्लासिक' का किया लॉन्च

चंडीगढ़/ लुधियाना : देश प्यार : केयर हेल्थ इश्योरेन्स (जिसे पहले रेलीगेयर हेल्थ इश्योरेन्स के नाम से जाना जाता था) ने एक व्यापक हेल्थ इश्योरेन्स पॉलिसी, केयर क्लासिक का लॉन्च किया है, जिसमें उपभोक्ता के शहर के आधार पर प्रीमियम निर्धारित किया जाएगा। नए लॉन्च किए गए इस प्रोडक्ट केयर क्लासिक के फायदों के बारे में बात करते हुए श्री अजय शाह, डायरेक्टर एवं हैड- रीटेल बिजनेस, केयर हेल्थ इश्योरेन्स ने कहा, “यह प्रोडक्ट एक साधारण से सिद्धान्त पर डिजाइन किया गया है कि महानगरों में इलाज का खर्च आमतौर पर छोटे शहरों की तुलना में अधिक होता है; ऐसे में यह नई पॉलिसी नए दौर का हेल्थ इश्योरेन्स

कवरेज देती है, साथ ही इश्योरेन्स करवाने वाले व्यक्ति के शहर के आधार पर प्रीमियम निर्धारित करती है। केयर हेल्थ में हम हमेशा से उपभोक्ताओं को कीमत के अनुसार उत्कृष्ट सेवाएं और इनोवेटिव प्रोडक्ट्स उपलब्ध कराने के लिए आधुनिक तकनीकों के उपयोग में निवेश करते रहे हैं।” यह प्रोडक्ट शहर के अनुसार मरीज की जरूरतों को पूरा करने के लिए स्वास्थ्यसेवाएं उपलब्ध कराएगा। इसमें डे केयर प्रक्रियाओं का कवरेज, अनलिमिटेड ऑटोमेटिक रीचार्ज और ओपीडी कवर शामिल होगा, जो उपभोक्ताओं को देगा अनलिमिटेड ई-कन्सल्टेशन, डायग्नॉस्टिक्स और फार्मसी जैसे नए दौर के फायदे। उपभोक्ताओं को

गुणवत्तापूर्ण स्वास्थ्यसेवाएं उपलब्ध कराने के लिए, केयर हेल्थ इश्योरेन्स ने ‘केयर’ यानि देखभाल के दायरे को बढ़ाया है और अपनी सेवाओं को सिर्फ अस्पताल में भर्ती के दायरे से बढ़ाकर इसमें प्रीवेन्टिव हेल्थ चैक-अप, डॉक्टर कन्सल्टेशन, डायग्नॉस्टिक्स सेवाएं तथा घर में मरीजों के उपचार के लिए कवरेज को भी शामिल किया है। शहर के आधार पर प्रीमियम की गणना करने के अलावा यह प्रोडक्ट मेडिकल एमरजेन्सी के मामले में मरीज को नजदीकी अस्पताल ले जाने के लिए एम्बुलेन्स के खर्च तथा जनरल फिजिशियन के साथ अनलिमिटेड ई-कन्सल्टेशन को भी कवर करता है।

S.No.	December, 2021	Publication	Headline	Page No.
22	15 th December, 2021	Akali Patrika	Care Health Insurance launches Care Classic – A Comprehensive Health Insurance plan which decides your premium basis the city you live in	07

ਕੇਅਰ ਹੇਲਥ ਇੰਸ਼ੁਰੇਂਸ ਨੇ ਨਵੇਂ ਪ੍ਰੋਡਕਟ ‘ ਕੇਅਰ ਕਲਾਸਿਕ ’ ਲਾਂਚ ਕੀਤਾ

ਲੁਧਿਆਣਾ, 14 ਦਸੰਬਰ-ਕੇਅਰ ਹੇਲਥ ਇੰਸ਼ੁਰੇਂਸ ਜਿਸ ਨੂੰ ਪਹਿਲਾਂ ਰੇਲੀਗੇਇਰ ਹੇਲਥ ਇੰਸ਼ੁਰੇਂਸ ਦੇ ਨਾਮ ਨਾਲ ਜਾਣਿਆ ਜਾਂਦਾ ਸੀ ਨੇ ਇੱਕ ਵਿਆਪਕ ਹੇਲਥ ਇੰਸ਼ੁਰੇਂਸ ਪਾਲਿਸੀ, ਕੇਅਰ ਕਲਾਸਿਕ ਦਾ ਲਾਂਚ ਕੀਤਾ, ਜਿਸ ਵਿੱਚ ਖਪਤਕਾਰ ਦੇ ਸ਼ਹਿਰ ਦੇ ਆਧਾਰ ਉੱਤੇ ਪ੍ਰੀਮਿਅਮ ਨਿਰਧਾਰਤ ਕੀਤਾ ਜਾਵੇਗਾ। ਨਵੇਂ ਲਾਂਚ ਕੀਤੇ ਗਏ ਇਸ ਪ੍ਰੋਡਕਟ ਕੇਅਰ ਕਲਾਸਿਕ ਦੇ ਫਾਇਦਾਂ ਦੇ ਬਾਰੇ ਗੱਲ ਕਰਦੇ ਹੋਏ ਸ਼੍ਰੀ ਅਜੈ ਸ਼ਾਹ, ਡਾਇਰੈਕਟਰ ਅਤੇ ਹੈਡ - ਰੀਟੇਲ ਬਿਜਨੇਸ, ਕੇਅਰ ਹੇਲਥ ਇੰਸ਼ੁਰੇਂਸ ਨੇ ਕਿਹਾ, “ਇਹ ਪ੍ਰੋਡਕਟ ਇੱਕ ਸਧਾਰਣ ਵਲੋਂ ਸਿਧਾਂਤ ਉੱਤੇ ਡਿਜ਼ਾਇਨ ਕੀਤਾ ਗਿਆ ਹੈ

S.No.	December, 2021	Publication	Headline	Page No.
23	15 th December, 2021	Sach di Pattri	Care Health Insurance launches Care Classic – A Comprehensive Health Insurance plan which decides your premium basis the city you live in	06

ਕੇਅਰ ਹੇਲਥ ਇੰਸ਼ੂਰੇਂਸ ਨੇ ਨਵੇਂ ਪ੍ਰੋਡਕਟ 'ਕੇਅਰ ਕਲਾਸਿਕ' ਲਾਂਚ ਕੀਤਾ

ਲੁਧਿਆਣਾ, 14 ਦਸੰਬਰ (ਜੇ.ਐਸ.ਸੋਢੀ)

ਕੇਅਰ ਹੇਲਥ ਇੰਸ਼ੂਰੇਂਸ ਜਿਸ ਨੂੰ ਪਹਿਲਾਂ ਰੇਲੀਗੇਇਰ ਹੇਲਥ ਇੰਸ਼ੂਰੇਂਸ ਦੇ ਨਾਮ ਨਾਲ ਜਾਣਿਆ ਜਾਂਦਾ ਸੀ ਨੇ ਇੱਕ ਵਿਆਪਕ ਹੇਲਥ ਇੰਸ਼ੂਰੇਂਸ ਪਾਲਿਸੀ, ਕੇਅਰ ਕਲਾਸਿਕ ਦਾ ਲਾਂਚ ਕੀਤਾ, ਜਿਸ ਵਿੱਚ ਖਪਤਕਾਰ ਦੇ ਸ਼ਹਿਰ ਦੇ ਆਧਾਰ ਉੱਤੇ ਪ੍ਰੀਮਿਅਮ ਨਿਰਧਾਰਤ ਕੀਤਾ ਜਾਵੇਗਾ। ਨਵੇਂ ਲਾਂਚ ਕੀਤੇ ਗਏ ਇਸ ਪ੍ਰੋਡਕਟ ਕੇਅਰ ਕਲਾਸਿਕ ਦੇ ਫਾਇਦਾਂ ਦੇ ਬਾਰੇ ਗੱਲ ਕਰਦੇ ਹੋਏ ਸ਼੍ਰੀ ਅਜੈ ਸ਼ਾਹ, ਡਾਇਰੈਕਟਰ ਅਤੇ ਹੈਡ - ਗੇਟੇਲ ਬਿਜਨੇਸ, ਕੇਅਰ ਹੇਲਥ ਇੰਸ਼ੂਰੇਂਸ ਨੇ ਕਿਹਾ, "ਇਹ ਪ੍ਰੋਡਕਟ ਇੱਕ ਸਧਾਰਣ ਵਲੋਂ ਸਿਧਾਂਤ ਉੱਤੇ ਡਿਜ਼ਾਇਨ ਕੀਤਾ ਗਿਆ ਹੈ ਕਿ ਮਹਾਨਗਰਾਂ ਵਿੱਚ ਇਲਾਜ ਦਾ ਖਰਚਾ ਆਮਤੌਰ ਉੱਤੇ ਛੋਟੇ ਸ਼ਹਿਰਾਂ ਦੀ ਤੁਲਨਾ ਵਿੱਚ ਜ਼ਿਆਦਾ ਹੁੰਦਾ ਹੈ; ਅਜਿਹੇ ਵਿੱਚ ਇਹ ਨਵੀਂ ਪਾਲਿਸੀ ਨਵੇਂ ਦੌਰ ਦਾ ਹੇਲਥ ਇੰਸ਼ੂਰੇਂਸ ਕਵਰੇਜ ਦਿੰਦੀ ਹੈ, ਨਾਲ ਹੀ ਇੰਸ਼ੂਰੇਂਸ ਕਰਵਾਉਣ ਵਾਲੇ ਵਿਅਕਤੀ ਦੇ ਸ਼ਹਿਰ ਦੇ ਆਧਾਰ ਉੱਤੇ ਪ੍ਰੀਮਿਅਮ ਨਿਰਧਾਰਤ ਕਰਦੀ ਹੈ। ਕੇਅਰ ਹੇਲਥ ਵਿੱਚ ਅਸੀਂ ਹਮੇਸ਼ਾ ਵਲੋਂ ਉਪਭੋਕਤਾਵਾਂ ਨੂੰ ਕੀਮਤ ਦੇ ਅਨੁਸਾਰ ਉੱਤਮ ਸੇਵਾਵਾਂ ਅਤੇ ਇਨੋਵੇਟਿਵ ਪ੍ਰੋਡਕਟਸ ਉਪਲੱਬਧ ਕਰਵਾਉਣ ਲਈ ਆਧੁਨਿਕ ਤਕਨੀਕਾਂ ਦੇ ਵਰਤੋਂ ਵਿੱਚ ਨਿਵੇਸ਼ ਕਰਦੇ ਰਹੇ ਹਾਂ।" ਇਹ ਪ੍ਰੋਡਕਟ ਸ਼ਹਿਰ ਦੇ ਅਨੁਸਾਰ ਮਰੀਜ਼ ਦੀਆਂ ਜ਼ਰੂਰਤਾਂ ਨੂੰ ਪੂਰਾ ਕਰਨ ਲਈ ਸਵਾਸਥਿਅ ਸੇਵਾਵਾਂ ਉਪਲੱਬਧ ਕਰਵਾਏ ਗਏ ਇਸ ਵਿੱਚ ਡੇ ਕੇਅਰ ਪ੍ਰਕਾਰਿਆਵਾਂ ਦਾ ਕਵਰੇਜ, ਅਨਲਿਮਿਟੇਡ ਆਟੋਮੋਟਿਵ ਰੀਚਾਰਜ ਅਤੇ ਓਪੀਡੀ ਕਵਰ ਸ਼ਾਮਲ ਹੋਵੇਗਾ। ਕੇਅਰ ਹੇਲਥ ਇੰਸ਼ੂਰੇਂਸ ਨੇ 'ਕੇਅਰ' ਯਾਨੀ ਦੇਖਭਾਲ ਦੇ ਦਾਇਰੇ ਨੂੰ ਵਧਾਇਆ ਹੈ ਅਤੇ ਆਪਣੀ ਸੇਵਾਵਾਂ ਨੂੰ ਸਿਰਫ ਹਸਪਤਾਲ ਵਿੱਚ ਭਰਤੀ ਦੇ ਦਾਇਰੇ ਵਲੋਂ ਵਧਾਕੇ ਇਸ ਵਿੱਚ ਪ੍ਰੀਵੇਂਟਿਵ ਹੇਲਥ ਚੈਕ - ਅਪ, ਡਾਕਟਰ ਕੰਸਲਟੇਸ਼ਨ, ਡਾਇਗਨਾਸਟਿਕਸ ਸੇਵਾਵਾਂ ਅਤੇ ਘਰ ਵਿੱਚ ਮਰੀਜ਼ਾਂ ਦੇ ਉਪਚਾਰ ਲਈ ਕਵਰੇਜ ਨੂੰ ਵੀ ਸ਼ਾਮਲ ਕੀਤਾ ਹੈ।

S.No.	December, 2021	Publication	Headline	Page No.
24	15 th December, 2021	Aaj Di Awaaz	Care Health Insurance launches Care Classic – A Comprehensive Health Insurance plan which decides your premium basis the city you live in	11

ਕੇਅਰ ਹੇਲਥ ਇੰਸ਼ੂਰੈਂਸ ਨੇ ਨਵੇਂ ਪ੍ਰੋਡਕਟ 'ਕੇਅਰ ਕਲਾਸਿਕ' ਲਾਂਚ ਕੀਤਾ

ਲੁਧਿਆਣਾ • ਅ.ਬ.

ਕੇਅਰ ਹੇਲਥ ਇੰਸ਼ੂਰੈਂਸ ਜਿਸ ਨੂੰ ਪਹਿਲਾਂ ਰੇਲੀਗੇਇਰ ਹੇਲਥ ਇੰਸ਼ੂਰੈਂਸ ਦੇ ਨਾਮ ਨਾਲ ਜਾਣਿਆ ਜਾਂਦਾ ਸੀ ਨੇ ਇੱਕ ਵਿਆਪਕ ਹੇਲਥ ਇੰਸ਼ੂਰੈਂਸ ਪਾਲਿਸੀ, ਕੇਅਰ ਕਲਾਸਿਕ ਦਾ ਲਾਂਚ ਕੀਤਾ, ਜਿਸ ਵਿੱਚ ਖਪਤਕਾਰ ਦੇ ਸ਼ਹਿਰ ਦੇ ਆਧਾਰ ਉੱਤੇ ਪ੍ਰੀਮਿਅਮ ਨਿਰਧਾਰਤ ਕੀਤਾ ਜਾਵੇਗਾ। ਨਵੇਂ ਲਾਂਚ ਕੀਤੇ ਗਏ ਇਸ ਪ੍ਰੋਡਕਟ ਕੇਅਰ ਕਲਾਸਿਕ ਦੇ ਫਾਇਦਿਆਂ ਦੇ ਬਾਰੇ ਗੱਲ ਕਰਦੇ ਹੋਏ ਸ਼੍ਰੀ ਅਜੈ ਸ਼ਾਹ, ਡਾਇਰੈਕਟਰ ਅਤੇ ਹੈਡ - ਰੀਟੇਲ ਬਿਜਨੇਸ, ਕੇਅਰ ਹੇਲਥ ਇੰਸ਼ੂਰੈਂਸ ਨੇ ਕਿਹਾ, "ਇਹ ਪ੍ਰੋਡਕਟ ਇੱਕ ਸਧਾਰਣ ਵੱਲੋਂ ਸਿਧਾਂਤ ਉੱਤੇ ਡਿਜ਼ਾਇਨ ਕੀਤਾ ਗਿਆ ਹੈ ਕਿ ਮਹਾਨਗਰਾਂ ਵਿੱਚ ਇਲਾਜ ਦਾ ਖਰਚ ਆਮਤੌਰ ਉੱਤੇ ਛੋਟੇ ਸ਼ਹਿਰਾਂ ਦੀ ਤੁਲਨਾ ਵਿੱਚ ਜ਼ਿਆਦਾ ਹੁੰਦਾ ਹੈ। ਅਜਿਹੇ ਵਿੱਚ ਇਹ ਨਵੀਂ ਪਾਲਿਸੀ ਨਵੇਂ ਦੌਰ ਦਾ ਹੇਲਥ ਇੰਸ਼ੂਰੈਂਸ ਕਵਰੇਜ ਦਿੰਦੀ ਹੈ, ਨਾਲ ਹੀ ਇੰਸ਼ੂਰੈਂਸ ਕਰਵਾਉਣ ਵਾਲੇ ਵਿਅਕਤੀ ਦੇ ਸ਼ਹਿਰ ਦੇ ਆਧਾਰ ਉੱਤੇ ਪ੍ਰੀਮਿਅਮ ਨਿਰਧਾਰਤ ਕਰਦੀ ਹੈ।

S.No.	December, 2021	Publication	Headline	Page No.
25	15 th December, 2021	Jagmarg	Care Health Insurance launches Care Classic – A Comprehensive Health Insurance plan which decides your premium basis the city you live in	02

केयर हेल्थ इश्योरेन्स ने नए प्रोडक्ट 'केयर क्लासिक' का किया लॉन्च

लुधियाना (जम्मू-न्यूज)। केयर हेल्थ इश्योरेन्स (जिसे पहले रेलीमेयर हेल्थ इश्योरेन्स के नाम से जाना जाता था) ने एक व्यापक हेल्थ इश्योरेन्स पॉलिसी, केयर क्लासिक का लॉन्च किया है, जिसमें उपभोक्ता के शहर के आधार पर प्रीमियम निर्धारित किया जाएगा। नए लॉन्च किए गए इस प्रोडक्ट केयर क्लासिक के फायदे के बारे में बात करते हुए बी अजय शाह, डायरेक्टर एवं हेड-रीटेल बिजनेस, केयर हेल्थ इश्योरेन्स ने कहा, "यह प्रोडक्ट एक साधारण से सिद्धान्त पर डिजाइन किया गया है कि महानगरों में इलाज का खर्च आमतौर पर छोटे शहरों की तुलना में अधिक होता है; ऐसे में यह नई पॉलिसी नए दौर का हेल्थ इश्योरेन्स कवरेज देती है, साथ ही इश्योरेन्स करवाने वाले व्यक्ति के शहर के आधार पर प्रीमियम निर्धारित करती है। केयर हेल्थ में हम हमेशा से उपभोक्ताओं को कीमत के अनुसार उत्कृष्ट सेवाएं और इनोवेटिव प्रोडक्ट्स उपलब्ध कराने के लिए आधुनिक तकनीकों के उपयोग में निवेश करते रहे हैं।" यह प्रोडक्ट शहर के अनुसार मरीज की जरूरतों को पूरा करने के लिए स्वास्थ्यसेवाएं उपलब्ध कराएगा इसमें डे केयर प्रक्रियाओं का कवरेज, अनलिमिटेड ऑटोमेटिक रीचार्ज और ओपीडी कवर शामिल होगा, जो उपभोक्ताओं को देगा अनलिमिटेड ई-कन्सल्टेशन, डायग्नोस्टिक्स और फार्मसी जैसे नए दौर के फायदे। उपभोक्ताओं को गुणवत्तापूर्ण स्वास्थ्यसेवाएं उपलब्ध कराने के लिए, केयर हेल्थ इश्योरेन्स ने 'केयर' यानि देखभाल के दायरे को बढ़ाया है।

S.No.	December, 2021	Publication	Headline	Page No.
26	15 th December, 2021	Nawan Zamana	Care Health Insurance launches Care Classic – A Comprehensive Health Insurance plan which decides your premium basis the city you live in	11

ਕੇਅਰ ਹੈਲਥ ਇਸ਼ੁਰੈਂਸ ਵੱਲੋਂ ਨਵਾਂ ਪ੍ਰੋਡਕਟ 'ਕੇਅਰ ਕਲਾਸਿਕ' ਲਾਂਚ

ਲੁਧਿਆਣਾ : ਕੇਅਰ ਹੈਲਥ ਇਸ਼ੁਰੈਂਸ ਜਿਸ ਨੂੰ ਪਹਿਲਾਂ ਰੈਲੀਗੇਅਰ ਹੈਲਥ ਇਸ਼ੁਰੈਂਸ ਦੇ ਨਾਮ ਨਾਲ ਜਾਣਿਆ ਜਾਂਦਾ ਸੀ, ਨੇ ਇੱਕ ਵਿਆਪਕ ਹੈਲਥ ਇਸ਼ੁਰੈਂਸ ਪਾਲਿਸੀ, ਕੇਅਰ ਕਲਾਸਿਕ ਦਾ ਲਾਂਚ ਕੀਤਾ ਜਿਸ ਵਿੱਚ ਖਪਤਕਾਰ ਦੇ ਸ਼ਹਿਰ ਦੇ ਆਧਾਰ ਉੱਤੇ ਪ੍ਰੀਮੀਅਮ ਨਿਰਧਾਰਤ ਕੀਤਾ ਜਾਵੇਗਾ। ਨਵਾਂ ਲਾਂਚ ਕੀਤੇ ਗਏ ਇਸ ਪ੍ਰੋਡਕਟ ਕੇਅਰ ਕਲਾਸਿਕ ਦੇ ਫਾਇਦਿਆਂ ਬਾਰੇ ਗੱਲ ਕਰਦੇ ਹੋਏ ਅਜੇ ਸ਼ਾਹ ਡਾਇਰੈਕਟਰ ਅਤੇ ਹੈੱਡ ਗੇਟੇਲ ਬਿਜਨੈਸ, ਕੇਅਰ ਹੈਲਥ ਇਸ਼ੁਰੈਂਸ ਨੇ ਕਿਹਾ ਕਿ ਇਹ ਪ੍ਰੋਡਕਟ ਇੱਕ ਸਧਾਰਣ ਜਿਹੇ ਸਿਧਾਂਤ ਉੱਤੇ ਡਿਜ਼ਾਈਨ ਕੀਤਾ ਗਿਆ ਹੈ ਕਿ ਮਹਾਨਗਰਾਂ ਵਿੱਚ ਇਲਾਜ ਦਾ ਖਰਚਾ ਆਮ ਤੌਰ ਉੱਤੇ ਛੋਟੇ ਸ਼ਹਿਰਾਂ ਦੀ ਤੁਲਨਾ ਵਿੱਚ ਜ਼ਿਆਦਾ ਹੁੰਦਾ ਹੈ; ਅਜਿਹੇ ਵਿੱਚ ਇਹ ਨਵੀਂ ਪਾਲਿਸੀ ਨਵੇਂ ਦੌਰ ਦਾ ਹੈਲਥ ਇਸ਼ੁਰੈਂਸ ਕਵਰੇਜ ਦਿੰਦੀ ਹੈ, ਨਾਲ ਹੀ ਵਿਅਕਤੀ ਦੇ ਸ਼ਹਿਰ ਦੇ ਆਧਾਰ ਉੱਤੇ ਪ੍ਰੀਮੀਅਮ ਨਿਰਧਾਰਤ ਕਰਦੀ ਹੈ। ਕੇਅਰ ਹੈਲਥ ਵਿੱਚ ਅਸੀਂ ਹਮੇਸ਼ਾ ਉਪਭੋਗਤਾਵਾਂ ਨੂੰ ਕੀਮਤ ਦੇ ਅਨੁਸਾਰ ਉੱਤਮ ਸੇਵਾਵਾਂ ਅਤੇ ਇਨਵੇਟਿਵ ਪ੍ਰੋਡਕਟਸ ਉਪਲੱਬਧ ਕਰਵਾਉਣ ਲਈ ਆਧੁਨਿਕ ਤਕਨੀਕਾਂ ਦੀ ਵਰਤੋਂ ਵਿੱਚ ਨਿਵੇਸ਼ ਕਰਦੇ ਰਹੇ ਹਾਂ। ਇਹ ਪ੍ਰੋਡਕਟ ਸ਼ਹਿਰ ਦੇ ਅਨੁਸਾਰ ਮਰੀਜ਼ ਦੀਆਂ ਜ਼ਰੂਰਤਾਂ ਨੂੰ ਪੂਰਾ ਕਰਨ ਲਈ ਸਿਹਤ ਸੇਵਾਵਾਂ ਉਪਲੱਬਧ ਕਰਵਾਉਂਦਾ ਹੈ।

S.No.	December, 2021	Publication	Headline	Page No.
27	15 th December, 2021	Punjab Times	Care Health Insurance launches Care Classic – A Comprehensive Health Insurance plan which decides your premium basis the city you live in	05

ਕੇਅਰ ਹੇਲਥ ਇੰਸ਼ੂਰੈਂਸ ਨੇ ਨਵੇਂ ਪ੍ਰੋਡਕਟ 'ਕੇਅਰ ਕਲਾਸਿਕ' ਲਾਂਚ ਕੀਤਾ

ਲੁਧਿਆਣਾ, 14 ਦਸੰਬਰ (ਆਰ ਮੀਡੀਆ)- ਕੇਅਰ ਹੇਲਥ ਇੰਸ਼ੂਰੈਂਸ ਜਿਸ ਨੂੰ ਪਹਿਲਾਂ ਕੇਲੀਗੇਇਰ ਹੇਲਥ ਇੰਸ਼ੂਰੈਂਸ ਦੇ ਨਾਮ ਨਾਲ ਜਾਣਿਆ ਜਾਂਦਾ ਸੀ ਨੇ ਇੱਕ ਵਿਆਪਕ ਹੇਲਥ ਇੰਸ਼ੂਰੈਂਸ ਪਾਲਿਸੀ, ਕੇਅਰ ਕਲਾਸਿਕ ਦਾ ਲਾਂਚ ਕੀਤਾ, ਜਿਸ ਵਿੱਚ ਖਪਤਕਾਰ ਦੇ ਸ਼ਹਿਰ ਦੇ ਆਧਾਰ ਉੱਤੇ ਪ੍ਰੀਮਿਅਮ ਨਿਰਧਾਰਤ ਕੀਤਾ ਜਾਵੇਗਾ। ਨਵੇਂ ਲਾਂਚ ਕੀਤੇ ਗਏ ਇਸ ਪ੍ਰੋਡਕਟ ਕੇਅਰ ਕਲਾਸਿਕ ਦੇ ਫਾਇਦਾਂ ਦੇ ਬਾਰੇ ਗੱਲ ਕਰਦੇ ਹੋਏ ਸ਼੍ਰੀ ਅਜੈ ਸ਼ਾਹ, ਡਾਇਰੈਕਟਰ ਅਤੇ ਹੈਡ - ਗੇਨੇਰਲ ਬਿਜਨੇਸ, ਕੇਅਰ ਹੇਲਥ ਇੰਸ਼ੂਰੈਂਸ ਨੇ ਕਿਹਾ, "ਇਹ ਪ੍ਰੋਡਕਟ ਇੱਕ ਸਪਾਰਟ ਵਲੋਂ ਸਿਧਾਂਤ ਉੱਤੇ ਡਿਜ਼ਾਈਨ ਕੀਤਾ ਗਿਆ ਹੈ ਕਿ ਮਹਾਨਗਰਾਂ ਵਿੱਚ ਇਲਾਜ ਦਾ ਖਰਚ ਆਮਤੌਰ ਉੱਤੇ ਛੋਟੇ ਸ਼ਹਿਰਾਂ ਦੀ ਤੁਲਨਾ ਵਿੱਚ ਜ਼ਿਆਦਾ ਹੁੰਦਾ ਹੈ। ਅਜਿਹੇ ਵਿੱਚ ਇਹ ਨਵੀਂ ਪਾਲਿਸੀ ਨਵੇਂ ਦੌਰ ਦਾ ਹੇਲਥ ਇੰਸ਼ੂਰੈਂਸ ਕਵਰੇਜ ਦਿੰਦੀ ਹੈ, ਨਾਲ ਹੀ ਇੰਸ਼ੂਰੈਂਸ ਕਰਵਾਉਣ ਵਾਲੇ ਵਿਅਕਤੀ ਦੇ ਸ਼ਹਿਰ ਦੇ ਆਧਾਰ ਉੱਤੇ

ਪ੍ਰੀਮਿਅਮ ਨਿਰਧਾਰਤ ਕਰਦੀ ਹੈ। ਕੇਅਰ ਹੇਲਥ ਵਿੱਚ ਅਸੀਂ ਹਮੇਸ਼ਾ ਵਲੋਂ ਉਪਭੋਕਤਾਵਾਂ ਨੂੰ ਕੀਮਤ ਦੇ ਅਨੁਸਾਰ ਉੱਤਮ ਸੇਵਾਵਾਂ ਅਤੇ ਇਨੋਵੇਟਿਵ ਪ੍ਰੋਡਕਟਸ ਉਪਲੱਬਧ ਕਰਵਾਉਣ ਲਈ ਆਧੁਨਿਕ ਤਕਨੀਕਾਂ ਦੇ ਵਰਤੋਂ ਵਿੱਚ ਨਿਵੇਸ਼ ਕਰਦੇ ਰਹੇ ਹਾਂ।" ਇਹ ਪ੍ਰੋਡਕਟ ਸ਼ਹਿਰ ਦੇ ਅਨੁਸਾਰ ਮਰੀਜ਼ ਦੀਆਂ ਜ਼ਰੂਰਤਾਂ ਨੂੰ ਪੂਰਾ ਕਰਨ ਲਈ ਸਵਾਸਥਿਅ ਸੇਵਾਵਾਂ ਉਪਲੱਬਧ ਕਰਵਾਏ ਗਏ ਇਸ ਵਿੱਚ ਡੇ ਕੇਅਰ ਪ੍ਰਕਾਰਿਆਵਾਂ ਦਾ ਕਵਰੇਜ, ਅਨਲਿਮਿਟੇਡ ਆਟੋਮੋਟਿਵ ਰੀਚਾਰਜ ਅਤੇ ਓਪੀਡੀ ਕਵਰ ਸ਼ਾਮਲ ਹੋਵੇਗਾ। ਕੇਅਰ ਹੇਲਥ ਇੰਸ਼ੂਰੈਂਸ ਨੇ 'ਕੇਅਰ' ਯਾਨੀ ਦੇਖਭਾਲ ਦੇ ਦਾਇਰੇ ਨੂੰ ਵਧਾਇਆ ਹੈ ਅਤੇ ਆਪਣੀ ਸੇਵਾਵਾਂ ਨੂੰ ਸਿਰਫ ਹਸਪਤਾਲ ਵਿੱਚ ਭਰਤੀ ਦੇ ਦਾਇਰੇ ਵਲੋਂ ਵਧਾਕੇ ਇਸ ਵਿੱਚ ਪ੍ਰੀਵੇਂਟਿਵ ਹੇਲਥ ਚੈਕ - ਅਪ, ਡਾਕਟਰ ਕੰਸਲਟੇਸ਼ਨ, ਡਾਇਗਨਾਸਟਿਕਸ ਸੇਵਾਵਾਂ ਅਤੇ ਘਰ ਵਿੱਚ ਮਰੀਜ਼ਾਂ ਦੇ ਉਪਚਾਰ ਲਈ ਕਵਰੇਜ ਨੂੰ ਵੀ ਸ਼ਾਮਲ ਕੀਤਾ ਹੈ।

S.No.	December, 2021	Publication	Headline	Page No.
28	15 th December, 2021	Dainik Bhaskar	Care Health Insurance launches Care Classic – A Comprehensive Health Insurance plan which decides your premium basis the city you live in	09

केयर हेल्थ इंश्योरेंस ने प्रीमियम निर्धारित करने वाला प्लान पेश किया

भास्कर न्यूज | तुधियाना

केयर हेल्थ इंश्योरेंस ने एक व्यापक हेल्थ इंश्योरेंस पॉलिसी, केयर क्लासिक को पेश किया है। इस प्लान में उपभोक्ता के शहर के आधार पर प्रीमियम निर्धारित किया जाएगा। अजय शाह, डायरेक्टर एवं हैड- रीटेल बिजनेस, केयर हेल्थ इंश्योरेंस ने कहा कि यह प्रोडक्ट एक साधारण से सिद्धान्त पर डिजाइन किया गया है कि महानगरों में इलाज का खर्च आमतौर पर छोटे शहरों की तुलना में अधिक होता है, ऐसे में यह नई पॉलिसी नए दौर का हेल्थ इंश्योरेंस कवरेज देती है, साथ ही इंश्योरेंस करवाने वाले व्यक्ति के शहर के आधार पर प्रीमियम निर्धारित करती है। केयर हेल्थ में हम हमेशा से उपभोक्ताओं को कीमत के अनुसार इनोवेटिव प्रोडक्ट्स उपलब्ध कराने के लिए प्रयासरत हैं।

S.No.	December, 2021	Publication	Headline	Page No.
29	15 th December, 2021	Daily Milap	Care Health Insurance launches Care Classic – A Comprehensive Health Insurance plan which decides your premium basis the city you live in	02

केयर हेल्थ इश्योरेन्स ने नए प्रोडक्ट 'केयर क्लासिक' का किया लॉन्च

लुधियाना-केयर हेल्थ इश्योरेन्स (जिसे पहले रेलीगेयर हेल्थ इश्योरेन्स के नाम से जाना जाता था) ने एक व्यापक हेल्थ इश्योरेन्स पॉलिसी, केयर क्लासिक का लॉन्च किया है, जिसमें उपभोक्ता के शहर के आधार पर प्रीमियम निर्धारित किया जाएगा। नए लॉन्च किए गए इस प्रोडक्ट केयर क्लासिक के फायदों के बारे में बात करते हुए श्री अजय शाह, डायरेक्टर एवं हेड-रीटेल बिजनेस, केयर हेल्थ इश्योरेन्स ने कहा, "यह प्रोडक्ट एक साधारण से सिद्धान्त पर डिज़ाइन किया गया है कि महानगरों में इलाज का खर्च आमतौर पर छोटे शहरों की तुलना में अधिक होता है; ऐसे में यह नई पॉलिसी नए दौर का हेल्थ इश्योरेन्स कवरेज देती है, साथ ही इश्योरेन्स करवाने वाले व्यक्ति के शहर के आधार पर प्रीमियम निर्धारित करती है। केयर हेल्थ में हम हमेशा से उपभोक्ताओं को कीमत के अनुसार उत्कृष्ट सेवाएं और इनोवेटिव प्रोडक्ट्स उपलब्ध कराने के लिए आधुनिक तकनीकों के उपयोग में निवेश करते रहे हैं।"

Change of Name

S.No.	December, 2021	Publication	Headline	Page No.
30	15 th December, 2021	Desh Pyar	Care Health Insurance launches Care Classic – A Comprehensive Health Insurance plan which decides your premium basis the city you live in	03

केयर हेल्थ इश्योरेन्स ने नए प्रोडक्ट 'केयर क्लासिक' का किया लॉन्च

लुधियाना (देश प्यार)। केयर हेल्थ इश्योरेन्स (जिसे पहले रेलीगेयर हेल्थ इश्योरेन्स के नाम से जाना जाता था) ने एक व्यापक हेल्थ इश्योरेन्स पॉलिसी, केयर क्लासिक का लॉन्च किया है, जिसमें उपभोक्ता के शहर के आधार पर प्रीमियम निर्धारित किया जाएगा। नए लॉन्च किए गए इस प्रोडक्ट केयर क्लासिक के फायदों के बारे में बात करते हुए श्री अजय शाह, डायरेक्टर एवं हैड- रीटेल बिजनेस, केयर हेल्थ इश्योरेन्स ने कहा, “यह प्रोडक्ट एक साधारण से सिद्धान्त पर डिज़ाइन किया गया है कि महानगरों में इलाज का खर्च आमतौर पर छोटे शहरों की तुलना में अधिक होता है; ऐसे में यह नई पॉलिसी नए दौर का हेल्थ इश्योरेन्स कवरेज देती है, साथ ही इश्योरेन्स करवाने वाले व्यक्ति के शहर के आधार पर प्रीमियम निर्धारित करती है। केयर हेल्थ में हम हमेशा से उपभोक्ताओं को कीमत के अनुसार उत्कृष्ट सेवाएं और इनोवेटिव प्रोडक्ट्स उपलब्ध कराने के लिए आधुनिक तकनीकों के उपयोग में निवेश करते रहे हैं।” यह प्रोडक्ट शहर

के अनुसार मरीज़ की ज़रूरतों को पूरा करने के लिए स्वास्थ्यसेवाएं उपलब्ध कराएगा। इसमें डे केयर प्रक्रियाओं का कवरेज, अनलिमिटेड ऑटोमेटिक रीचार्ज और ओपीडी कवर शामिल होगा, जो उपभोक्ताओं को देगा अनलिमिटेड ई-कन्सल्टेशन, डायग्नॉस्टिक्स और फार्मसी जैसे नए दौर के फायदे। उपभोक्ताओं को गुणवत्तापूर्ण स्वास्थ्यसेवाएं उपलब्ध कराने के लिए, केयर हेल्थ इश्योरेन्स ने ‘केयर’ यानि देखभाल के दायरे को बढ़ाया है और अपनी सेवाओं को सिर्फ अस्पताल में भर्ती के दायरे से बढ़ाकर इसमें प्रीवेंटिव हेल्थ चैक-अप, डॉक्टर कन्सल्टेशन, डायग्नॉस्टिक्स सेवाएं तथा घर में मरीज़ों के उपचार के लिए कवरेज को भी शामिल किया है। शहर के आधार पर प्रीमियम की गणना करने के अलावा यह प्रोडक्ट मेडिकल एमरजेन्सी के मामले में मरीज़ को नज़दीकी अस्पताल ले जाने के लिए एम्बुलेन्स के खर्च तथा जनरल फिज़िशियन के साथ अनलिमिटेड ई-कन्सल्टेशन को भी कवर करता है।

S.No.	December, 2021	Publication	Headline	Page No.
31	15 th December, 2021	Dainik Navjyoti	Care Health Insurance launches Care Classic – A Comprehensive Health Insurance plan which decides your premium basis the city you live in	15

केयर हेल्थ इश्योरेन्स का 'केयर क्लासिक'

एजेंसी, नवज्योति/नई दिल्ली।
केयर हेल्थ इश्योरेन्स (जिसे पहले रेलीगियर हेल्थ इश्योरेन्स के नाम से जाना जाता था) ने एक व्यापक हेल्थ इश्योरेन्स पॉलिसी, केयर क्लासिक का लॉन्च किया है, जिसमें उपभोक्ता के शहर के आधार पर प्रीमियम निर्धारित किया जाएगा। अजय शाह, डायरेक्टर एवं हैड-रीटेल बिजनेस, केयर हेल्थ इश्योरेन्स ने कहा कि यह प्रोडक्ट एक साधारण से सिद्धान्त पर डिज़ाइन किया गया है कि महानगरों में इलाज का खर्च आमतौर पर छोटे शहरों की तुलना में अधिक होता है; ऐसे में यह नई पॉलिसी नए दौर का हेल्थ इश्योरेन्स कवरेज देती है, साथ ही इश्योरेन्स करवाने वाले व्यक्ति के शहर के आधार पर प्रीमियम निर्धारित करती है। केयर हेल्थ में हम हमेशा से उपभोक्ताओं को कीमत के अनुसार उत्कृष्ट सेवाएं और इनोवेटिव प्रोडक्ट्स उपलब्ध कराने के लिए आधुनिक तकनीकों के उपयोग में निवेश करते रहे हैं।

S.No.	December, 2021	Publication	Headline	Page No.
32	15 th December, 2021	Samachar Jagat	Care Health Insurance launches Care Classic – A Comprehensive Health Insurance plan which decides your premium basis the city you live in	09

केयर हेल्थ इश्योरेंस ने लांच की 'केयर क्लासिक' पॉलिसी

मुंबई, एजेंसी। केयर हेल्थ इश्योरेंस ने एक व्यापक हेल्थ इश्योरेंस पॉलिसी, केयर क्लासिक लांच की, जिसमें उपभोक्ता के शहर के आधार पर प्रीमियम निर्धारित किया जाएगा। अजय शाह, डायरेक्टर एवं हैड- रीटेल बिजनेस, केयर हेल्थ इश्योरेंस ने कहा, 'यह प्रोडक्ट एक साधारण से सिद्धान्त पर डिजाइन किया गया है कि महानगरों में इलाज का खर्च आमतौर पर छोटे शहरों की तुलना में अधिक होता है; ऐसे में यह नई पॉलिसी नए दौर का हेल्थ इश्योरेंस कवरेज देती है, साथ ही इश्योरेंस करवाने वाले व्यक्ति के शहर के आधार पर प्रीमियम निर्धारित करती है। उपभोक्ताओं को गुणवत्तापूर्ण स्वास्थ्य सेवाएं उपलब्ध कराने के लिए, केयर हेल्थ इश्योरेंस ने 'केयर' यानि देखभाल के दायरे को बढ़ाया है और अपनी सेवाओं को सिर्फ अस्पताल में भर्ती के दायरे से बढ़ाकर इसमें प्रीवेंटिव हेल्थ चैक-अप, डॉक्टर कन्सल्टेशन, डायग्नोस्टिक्स सेवाएं तथा घर में मरीजों के उपचार के लिए कवरेज को भी शामिल किया है।

S.No.	December, 2021	Publication	Headline	Page No.
33	15 th December, 2021	Everyday News	Care Health Insurance launches Care Classic – A Comprehensive Health Insurance plan which decides your premium basis the city you live in	08

केयर हेल्थ इश्योरेन्स ने 'केयर क्लासिक' का किया लॉन्च

लखनऊ। केयर हेल्थ इश्योरेन्स (जिसे पहले रेलीगेयर हेल्थ इश्योरेन्स के नाम से जाना जाता था) ने एक व्यापक हेल्थ इश्योरेन्स पॉलिसी, केयर क्लासिक का लॉन्च किया है, जिसमें उपभोक्ता के शहर के आधार पर प्रीमियम निर्धारित किया जाएगा। नए लॉन्च किए गए इस प्रोडक्ट केयर क्लासिक के फायदों के बारे में बात करते हुए श्री अजय शाह, डायरेक्टर एवं हैड- रीटेल बिज़नेस, केयर हेल्थ इश्योरेन्स ने कहा, “यह प्रोडक्ट एक साधारण से सिद्धान्त पर डिज़ाइन किया गया है कि महानगरों में इलाज का खर्च आमतौर पर छोटे शहरों की तुलना में अधिक होता है; ऐसे में यह नई पॉलिसी नए दौर का हेल्थ इश्योरेन्स कवरेज देती है, साथ ही इश्योरेन्स करवाने वाले व्यक्ति के शहर के आधार पर प्रीमियम निर्धारित करती है। केयर हेल्थ में हम हमेशा से उपभोक्ताओं को कीमत के अनुसार उत्कृष्ट सेवाएं और इनोवेटिव प्रोडक्ट्स उपलब्ध कराने के लिए आधुनिक तकनीकों के उपयोग में निवेश करते रहे हैं।” उपभोक्ताओं को गुणवत्तापूर्ण स्वास्थ्यसेवाएं उपलब्ध कराने के लिए, केयर हेल्थ इश्योरेन्स ने 'केयर' यानि देखभाल के दायरे को बढ़ाया है और अपनी सेवाओं को सिर्फ अस्पताल में भर्ती के दायरे से बढ़ाकर इसमें प्रीवेंटिव हेल्थ चैक-अप, डॉक्टर कन्सल्टेशन, डायग्नॉस्टिक्स सेवाएं तथा घर में मरीजों के उपचार के लिए कवरेज को भी शामिल किया है।

S.No.	December, 2021	Publication	Headline	Page No.
34	16 th December, 2021	Nav Gujarat	Care Health Insurance launches Care Classic – A Comprehensive Health Insurance plan which decides your premium basis the city you live in	08



S.No.	December, 2021	Publication	Headline	Page No.
35	16 th December, 2021	Standard Herald	Care Health Insurance launches Care Classic – A Comprehensive Health Insurance plan which decides your premium basis the city you live in	07

કેર હેલ્થ ઇન્સ્યોરન્સે એની વિતરણ વ્યૂહરચના બનાવી

કેર હેલ્થ ઇન્સ્યોરન્સ (અગાઉ રેલિગેર હેલ્થ ઇન્સ્યોરન્સ)એ સંપૂર્ણ હેલ્થ વીમા પોલિસી કેર ક્લાસિક પ્રસ્તુત કરવાની જાહેરાત કરી હતી, જેમાં પ્રીમિયમની ગણતરી વ્યક્તિ જે શહેરમાં રહે છે એના આધારે થાય છે. નવી લોચ થયેલી પોલિસી કેર ક્લાસિક પર કેર હેલ્થ ઇન્સ્યોરન્સના ડિરેક્ટર અને રિટેલ બિઝનેસના હેડ શ્રી અજય શાહે કહ્યું હતું કે, “આ પ્રોડક્ટ એ સરળ સિદ્ધાંત પર ડિઝાઇન કરવામાં આવી છે કે નાનાં શહેરોની સરખામણીમાં સામાન્ય રીતે મેટ્રોપોલિટન શહેરોમાં હેલ્થકેરનો ખર્ચ વધારે આવે છે. જ્યારે આ પોલિસી સંપૂર્ણ વીમાકવચ ઓફર કરે છે, ત્યારે અદ્યતન હેલ્થ વીમાપોલિસી વીમાધારકના શહેરને આધારે વિવિધ પ્રીમિયમની ગણતરી કરે છે.

S.No.	December, 2021	Publication	Headline	Page No.
36	16 th December, 2021	Herald Youngleader	Care Health Insurance launches Care Classic – A Comprehensive Health Insurance plan which decides your premium basis the city you live in	07

केयर हेल्थ इश्योरेन्स लाए नई वितरण रणनीति;

केयर हेल्थ इश्योरेन्स (जिसे पहले रेलीगेयर हेल्थ इश्योरेन्स के नाम से जाना जाता था) ने एक व्यापक हेल्थ इश्योरेन्स पॉलिसी, केयर क्लासिक का लॉन्च किया है, जिसमें उपभोक्ता के शहर के आधार पर प्रीमियम निर्धारित किया जाएगा।

नए लॉन्च किए गए इस प्रोडक्ट केयर क्लासिक के फायदों के बारे में बात करते हुए श्री अजय शाह, डायरेक्टर एवं हैड- रीटेल बिजनेस, केयर हेल्थ इश्योरेन्स ने कहा, "यह प्रोडक्ट एक साधारण से सिद्धान्त पर डिज़ाइन किया गया है कि महानगरों में इलाज का खर्च आमतौर पर छोटे शहरों की तुलना में अधिक होता है; ऐसे में यह नई पॉलिसी नए दौर का हेल्थ इश्योरेन्स कवरेज देती है, साथ ही इश्योरेन्स करवाने वाले व्यक्ति के शहर के आधार पर प्रीमियम निर्धारित करती है। केयर हेल्थ में हम हमेशा से उपभोक्ताओं को कीमत के अनुसार उत्कृष्ट सेवाएं और इनोवेटिव प्रोडक्ट्स उपलब्ध कराने के लिए आधुनिक तकनीकों के उपयोग में निवेश करते रहे हैं।"

उपभोक्ताओं को गुणवत्तापूर्ण स्वास्थ्यसेवाएं उपलब्ध कराने के लिए, केयर हेल्थ इश्योरेन्स ने 'केयर' यानि देखभाल के दायरे को बढ़ाया है और अपनी सेवाओं को सिर्फ अस्पताल में भर्ती के दायरे से बढ़ाकर इसमें प्रीवेंटिव हेल्थ चैक-अप, डॉक्टर कन्सलटेशन, डायग्नोस्टिक्स सेवाएं तथा घर में मरीजों के उपचार के लिए कवरेज को भी शामिल किया है। शहर के आधार पर प्रीमियम की गणना करने के अलावा यह प्रोडक्ट मेडिकल एमरजेंसी के मामले में मरीज को नजदीकी अस्पताल ले जाने के लिए एम्बुलेन्स के खर्च तथा जनरल फिज़िशियन के साथ अनलिमिटेड ई-कन्सलटेशन को भी कवर करता है।

S.No.	December, 2021	Publication	Headline	Page No.
37	16 th December, 2021	Jaya Kirana	Care Health Insurance launches Care Classic – A Comprehensive Health Insurance plan which decides your premium basis the city you live in	05

‘ಕೇರ್ ಹಾಲ್ಡರ್ಸ್’ ಬಿಡುಗಡೆ

ಮಂಗಳೂರು: ಕೇರ್ ಹೆಲ್ತ್ ಇನ್ಶೂರೆನ್ಸ್, ಸಮಗ್ರ ಆರೋಗ್ಯ ವಿಮಾ ಪಾಲಿಸಿಯಾದ ಕೇರ್ ಹಾಲ್ಡರ್ಸ್ ಬಿಡುಗಡೆ ಮಾಡಿದೆ. ಇದರಲ್ಲಿ ವ್ಯಕ್ತಿಯು ವಾಸಿಸುವ ನಗರದ ಆಧಾರದ ಮೇಲೆ ವಿಮಾ ಕಂತನ್ನು ಲೆಕ್ಕ ಹಾಕಲಾಗುತ್ತದೆ.

"ಮೆಟ್ರೋಪಾಲಿಟನ್ ನಗರಗಳಲ್ಲಿ ಆರೋಗ್ಯ ವೆಚ್ಚವು ಸಾಮಾನ್ಯವಾಗಿ ನಗರಗಳು ಹಾಗೂ ಚಿಕ್ಕ ಪಟ್ಟಣಗಳಿಗಿಂತ ಹೆಚ್ಚು ದುಬಾರಿಯಾಗಿದೆ ಎಂಬ ಸರಳ ಸಿದ್ಧಾಂತದ ಮೇಲೆ ಉತ್ಪನ್ನವನ್ನು ವಿನ್ಯಾಸಗೊಳಿಸಲಾಗಿದೆ. ಇದು ಸಮಗ್ರ, ಹೊಸ ಯುಗದ ಆರೋಗ್ಯ ವಿಮಾ ಸುರಕ್ಷೆಯನ್ನು ನೀಡುವ ವಿಶಿಷ್ಟ ಉತ್ಪನ್ನ. ಜತೆಗೆ ವಿಮೆದಾರ ವಾಸಿಸುವ ನಗರವನ್ನು ಆಧರಿಸಿ ವಿಭಿನ್ನ ಪ್ರೀಮಿಯಂ ನಿಗದಿಪಡಿಸುತ್ತದೆ ಎಂದು ಕೇರ್ ಹೆಲ್ತ್ ಇನ್ಶೂರೆನ್ಸ್‌ನ ಚಿಲ್ಲರೆ ವ್ಯವಹಾರ ವಿಭಾಗದ ನಿರ್ದೇಶಕ ಮತ್ತು ಮುಖ್ಯಸ್ಥ ಅಜಯ್ ಪಾ ಪ್ರಕಟಣೆಯಲ್ಲಿ ಹೇಳಿದ್ದಾರೆ.

ಗುಣಮಟ್ಟದ ಆರೋಗ್ಯ ಸೇವೆ ಲಭ್ಯತೆಯನ್ನು ಖಾತರಿಪಡಿಸುವ ಉದ್ದೇಶದಿಂದ 'ಕೇರ್' ಶ್ರೇಣಿಯನ್ನು ವಿಸ್ತರಿಸಲಾಗಿದೆ. ರೋಗಿಯ ಮನೆ-ಆಧಾರಿತ ಚಿಕಿತ್ಸೆಯನ್ನು ಒಳಗೊಂಡಂತೆ ತಡೆಗಟ್ಟುವ ಆರೋಗ್ಯ ತಪಾಸಣೆ, ವೈದ್ಯರ ಸಮಾಲೋಚನೆಗಳು, ರೋಗನಿರ್ಣಯಗಳಿಗೂ ಇದರಲ್ಲಿ ಸುರಕ್ಷೆ ಸಿಗುತ್ತದೆ. ವೈದ್ಯಕೀಯ ತುರ್ತು ಸಂದರ್ಭಗಳಲ್ಲಿ ಹತ್ತಿರದ ಆರೋಗ್ಯ ಸಂಸ್ಥೆಗೆ ವರ್ಗಾಯಿಸಲು ಮತ್ತು ಸಾಮಾನ್ಯ ವೈದ್ಯರೊಂದಿಗೆ ಅನಿಯಮಿತ ಇ-ಸಮಾಲೋಚನೆಗಾಗಿ ಆಂಬುಲೆನ್ಸ್ ವೆಚ್ಚಗಳಿಗೆ ಸುರಕ್ಷೆ ಒದಗಿಸುತ್ತದೆ ಎಂದು ಪ್ರಕಟಣೆ ತಿಳಿಸಿದೆ.

S.No.	December, 2021	Publication	Headline	Page No.
38	16 th December, 2021	Malenadu Isiri	Care Health Insurance launches Care Classic – A Comprehensive Health Insurance plan which decides your premium basis the city you live in	05

‘ಕೇರ್ ಕ್ಲಾಸಿಕ್’ ಬಿಡುಗಡೆ

ಮಂಗಳೂರು: ಕೇರ್ ಹೆಲ್ತ್ ಇನ್ಶೂರೆನ್ಸ್ ಸಮಗ್ರ ಆರೋಗ್ಯ ವಿಮಾ ವಾಹಿನಿಯಾದ ಕೇರ್ ಕ್ಲಾಸಿಕ್ ಬಿಡುಗಡೆ ಮಾಡಿದೆ. ಇದರಲ್ಲಿ ವೈದ್ಯಕೀಯ ವಾಹಿನಿಯ ನಗರದ ಆಧಾರದ ಮೇಲೆ ವಿಮಾ ಕಂತನ್ನು ಲೆಕ್ಕ ಹಾಕಲಾಗುತ್ತದೆ.

‘ಮೆಟ್ರೋಪಾಲಿಟನ್’ ನಗರಗಳಲ್ಲಿ ಆರೋಗ್ಯ ವೆಚ್ಚವು ಸಾಮಾನ್ಯವಾಗಿ ನಗರಗಳು ಹಾಗೂ ಚಿಕ್ಕ ಪಟ್ಟಣಗಳಿಗಿಂತ ಹೆಚ್ಚು ವೆಚ್ಚವಾಗಿದ್ದು ಎಂಬ ಸರಳ ಸಿದ್ಧಾಂತದ ಮೇಲೆ ಉತ್ಪನ್ನವನ್ನು ವಿನ್ಯಾಸಗೊಳಿಸಲಾಗಿದೆ. ಇದು ಸಮಗ್ರ ಹೊಸ ಯುಗದ ಆರೋಗ್ಯ ವಿಮಾ ಸುರಕ್ಷೆಯನ್ನು ನೀಡುವ ವಿಶಿಷ್ಟ ಉತ್ಪನ್ನ. ಏಕೆ? ವಿಮೆಯಾದ ವಾಹಿನಿಯ ನಗರವನ್ನು ಆಧರಿಸಿ ವೈದ್ಯಕೀಯ ಶ್ರೇಣಿಯನ್ನು ನಿಗದಿಪಡಿಸುತ್ತದೆ ಎಂದು ಕೇರ್ ಹೆಲ್ತ್ ಇನ್ಶೂರೆನ್ಸ್ ಚಿಲ್ಲರೆ ವ್ಯವಹಾರ ವಿಭಾಗದ ನಿರ್ದೇಶಕ ಮತ್ತು ಮ್ಯಾನಿಜಿಂಗ್ ಅಫೀಸ್ ಡಿ. ಪ್ರಕಾಶ್‌ರಾಯ್ ಹೇಳಿದ್ದಾರೆ.

ನಗರಮಟ್ಟದ ಆರೋಗ್ಯ ಸೇವೆ ಬದ್ಧತೆಯನ್ನು ಹಾಕಿರುವುದರಿಂದ ಉದ್ದೇಶದಿಂದ ‘ಕೇರ್’ ಶ್ರೇಣಿಯನ್ನು ವಿಭಜಿಸಲಾಗಿದೆ. ರೋಗಿಯ ಮನೆ-ಆಧಾರಿತ ಚಿಕಿತ್ಸೆಯನ್ನು ಒಳಗೊಂಡಂತೆ ಹೆಚ್ಚುತ್ತಿರುವ ಆರೋಗ್ಯ ಹವಾಮಾನ ವೈದ್ಯಕೀಯ ಸಮಾಲೋಚನೆಗಳು, ರೋಗದರ್ಶನಗಳನ್ನೂ ಇದರಲ್ಲಿ ಸರಕ್ಷೆ ಸಿಗುತ್ತದೆ. ವೈದ್ಯಕೀಯ ಕುರ್ತು ಸಂದರ್ಭಗಳಲ್ಲಿ ಹತ್ತಿರದ ಆರೋಗ್ಯ ಸಂಸ್ಥೆಗೆ ಮಾರ್ಗದರ್ಶನ ಮತ್ತು ಸಾಮಾನ್ಯ ವೈದ್ಯರೊಂದಿಗೆ ಅನಿಯಮಿತ ರ-ಸಮಾಲೋಚನೆಗಾಗಿ ಅಂಬುಲೆನ್ಸ್ ವೆಚ್ಚಗಳಿಗೆ ಸರಕ್ಷೆ ಒದಗಿಸುತ್ತದೆ ಎಂದು ಪ್ರಕಾಶ್ ತಿಳಿಸಿದ.

S.No.	December, 2021	Publication	Headline	Page No.
39	16 th December, 2021	Suddi Bigugade	Care Health Insurance launches Care Classic – A Comprehensive Health Insurance plan which decides your premium basis the city you live in	03

‘ಕೇರ್ ಕ್ಲಾಸಿಕ್’ ಬಿಡುಗಡೆ

ಮಂಗಳೂರು: ಕೇರ್ ಹೆಲ್ತ್ ಇನ್ಶೂರೆನ್ಸ್ ಸಮಗ್ರ ಆರೋಗ್ಯ ವಿಮಾ ಪಾಲಿಸಿಯಾದ ಕೇರ್ ಕ್ಲಾಸಿಕ್ ಬಿಡುಗಡೆ ಮಾಡಿದೆ. ಇದರಲ್ಲಿ ವ್ಯಕ್ತಿಯು ವಾಸಿಸುವ ನಗರದ ಆಧಾರದ ಮೇಲೆ ವಿಮಾ ಕಂತನ್ನು ಲೆಕ್ಕ ಹಾಕಲಾಗುತ್ತದೆ.

“ಮೆಟ್ರೋಪಾಲಿಟನ್ ನಗರಗಳಲ್ಲಿ ಆರೋಗ್ಯ ವೆಚ್ಚವು ಸಾಮಾನ್ಯವಾಗಿ ನಗರಗಳು ಹಾಗೂ ಚಿಕ್ಕ ಪಟ್ಟಣಗಳಿಗಿಂತ ಹೆಚ್ಚು ದುಬಾರಿಯಾಗಿದೆ ಎಂಬ ಸರಳ ಸಿದ್ಧಾಂತದ ಮೇಲೆ ಉತ್ಪನ್ನವನ್ನು ವಿನ್ಯಾಸಗೊಳಿಸಲಾಗಿದೆ. ಇದು ಸಮಗ್ರ ಹೊಸ ಯುಗದ ಆರೋಗ್ಯ ವಿಮಾ ಸುರಕ್ಷೆಯನ್ನು ನೀಡುವ ವಿಶಿಷ್ಟ ಉತ್ಪನ್ನ. ಜತೆಗೆ ವಿಮೆದಾರ ವಾಸಿಸುವ ನಗರವನ್ನು ಆಧರಿಸಿ ವಿಭಿನ್ನ ಪ್ರೀಮಿಯಂ ನಿಗದಿಪಡಿಸುತ್ತದೆ ಎಂದು ಕೇರ್

ಹೆಲ್ತ್ ಇನ್ಶೂರೆನ್ಸ್ ಚಿಲ್ಲರೆ ವ್ಯವಹಾರ ವಿಭಾಗದ ನಿರ್ದೇಶಕ ಮತ್ತು ಮುಖ್ಯಸ್ಥ ಅಜಯ್ ಪಾ ಪ್ರಕಟಣೆಯಲ್ಲಿ ಹೇಳಿದ್ದಾರೆ.

ಗುಣಮಟ್ಟದ ಆರೋಗ್ಯ ಸೇವೆ ಲಭ್ಯತೆಯನ್ನು ಖಾತರಿಪಡಿಸುವ ಉದ್ದೇಶದಿಂದ ‘ಕೇರ್’ ಶ್ರೇಣಿಯನ್ನು ವಿಸ್ತರಿಸಲಾಗಿದೆ. ರೋಗಿಯ ಮನೆ-ಆಧಾರಿತ ಚಿಕಿತ್ಸೆಯನ್ನು ಒಳಗೊಂಡಂತೆ ತಡೆಗಟ್ಟುವ ಆರೋಗ್ಯ ತಪಾಸಣೆ, ವೈದ್ಯರ ಸಮಾಲೋಚನೆಗಳು, ರೋಗನಿರ್ಣಯಗಳಿಗೂ ಇದರಲ್ಲಿ ಸುರಕ್ಷೆ ಸಿಗುತ್ತದೆ. ವೈದ್ಯಕೀಯ ತುರ್ತು ಸಂದರ್ಭಗಳಲ್ಲಿ ಹತ್ತಿರದ ಆರೋಗ್ಯ ಸಂಸ್ಥೆಗೆ ವರ್ಗಾಯಿಸಲು ಮತ್ತು ಸಾಮಾನ್ಯ ವೈದ್ಯರೊಂದಿಗೆ ಅನಿಯಮಿತ ಇ-ಸಮಾಲೋಚನೆಗಾಗಿ ಆಂಬುಲೆನ್ಸ್ ವೆಚ್ಚಗಳಿಗೆ ಸುರಕ್ಷೆ ಒದಗಿಸುತ್ತದೆ ಎಂದು ಪ್ರಕಟಣೆ ತಿಳಿಸಿದೆ.

S.No.	December, 2021	Publication	Headline	Page No.
40	16 th December, 2021	Kannad Ratna	Care Health Insurance launches Care Classic – A Comprehensive Health Insurance plan which decides your premium basis the city you live in	01

‘ಕೇರ್ ಕಾಸಿಕ್’ ಬಿಡುಗಡೆ
ಮಂಗಳೂರು: ಕೇರ್ ಹೆಲ್ತ್ ಇನ್ಶೂರೆನ್ಸ್ ಸಮಗ್ರ ಆರೋಗ್ಯ ವಿಮಾ ಪಾಲಿಸಿಯಾದ ಕೇರ್ ಕ್ಲಾಸಿಕ್ ಬಿಡುಗಡೆ ಮಾಡಿದೆ. ಇದರಲ್ಲಿ ವೈದ್ಯಕೀಯ ವಾಸ್ತವ್ಯದ ನಗರದ ಆಧಾರದ ಮೇಲೆ ವಿಮಾ ಕಂತನ್ನು ಈಡುಹಾಕಲಾಗುತ್ತದೆ.

‘ಮೆಟ್ರೋಪಾಲಿಟನ್ ನಗರಗಳಲ್ಲಿ ಆರೋಗ್ಯ ವೆಚ್ಚವು ಸಾಮಾನ್ಯವಾಗಿ ನಗರಗಳು ಹಾಗೂ ಚಿಕ್ಕ ಪಟ್ಟಣಗಳಿಗಿಂತ ಹೆಚ್ಚು ದುಬಾರಿಯಾಗಿದೆ ಎಂಬ ಸರಳ ಸಿದ್ಧಾಂತದ ಮೇಲೆ ಉತ್ಪನ್ನವನ್ನು ವಿನ್ಯಾಸಗೊಳಿಸಲಾಗಿದೆ. ಇದು ಸಮಗ್ರ ಹೊಸ ಯುಗದ ಆರೋಗ್ಯ ವಿಮಾ ಸುರಕ್ಷೆಯನ್ನು ನೀಡುವ ವಿಶಿಷ್ಟ ಉತ್ಪನ್ನ. ಜತೆಗೆ ವಿಮೆದಾರ ವಾಸ್ತವ್ಯದ ನಗರವನ್ನು ಆಧರಿಸಿ ಎಥರ್ನ್ ಪ್ರೀಮಿಯಂ ನಿಗದಿಪಡಿಸುತ್ತದೆ ಎಂದು ಕೇರ್ ಹೆಲ್ತ್ ಇನ್ಶೂರೆನ್ಸ್ ಚಿಲ್ಲರೆ ವ್ಯವಹಾರ ವಿಭಾಗದ ನಿರ್ದೇಶಕ ಮತ್ತು ಮುಖ್ಯಸ್ಥ ಅಜಯ್ ಪಾತ್ರಕಟೀಯರ್ ಹೇಳಿದ್ದಾರೆ.

ಗುಣಮಟ್ಟದ ಆರೋಗ್ಯ ಸೇವೆ ಉಚಿತವಾಗಿ ಪಾಕಿಸ್ತಾನದ ಉದ್ದೇಶದಿಂದ ‘ಕೇರ್’ ಶ್ರೇಣಿಯನ್ನು ವಿಸ್ತರಿಸಲಾಗಿದೆ. ರೋಗಿಯ ಮನೆ-ಆಧಾರಿತ ಚಿಕಿತ್ಸೆಯನ್ನು ಒಳಗೊಂಡಂತೆ ಕಡೆಗಟ್ಟುವ ಆರೋಗ್ಯ ತಪಾಸಣೆ, ವೈದ್ಯಕೀಯ ಸಮಾಲೋಚನೆಗಳು, ರೋಗವಿರೋಧಕಗಳೂ ಇದರಲ್ಲಿ ಸುರಕ್ಷೆ ಸಿಗುತ್ತದೆ. ವೈದ್ಯಕೀಯ ಸುರಕ್ಷೆ ಸಂದರ್ಭಗಳಲ್ಲಿ ಹೆಚ್ಚಿನ ಆರೋಗ್ಯ ಸಂಸ್ಥೆಗೆ ವರ್ಗಾಯಿಸಲು ಮತ್ತು ಸಾಮಾನ್ಯ ವೈದ್ಯರೊಂದಿಗೆ ಅನಿರೀಕ್ಷಿತ ಇ-ಸಮಾಲೋಚನೆಗಾಗಿ ಆಂಬುಲೆನ್ಸ್ ವೆಚ್ಚಗಳಿಗೆ ಸುರಕ್ಷೆ ಒದಗಿಸುತ್ತದೆ ಎಂದು ಪಾತ್ರಕಟೀ ಹೇಳಿದರು.

S.No.	December, 2021	Publication	Headline	Page No.
41	16 th December, 2021	Karavali Ale	Care Health Insurance launches Care Classic – A Comprehensive Health Insurance plan which decides your premium basis the city you live in	03

‘ಕೇರ್ ಕ್ಲಾಸಿಕ್’ ಬಿಡುಗಡೆ

ಮಂಗಳೂರು, ಡಿ.15: ಕೇರ್ ಹೆಲ್ತ್ ಇನ್ಶೂರೆನ್ಸ್, ಸಮಗ್ರ ಆರೋಗ್ಯ ವಿಮಾ ಪಾಲಿಸಿಯಾದ ಕೇರ್ ಕ್ಲಾಸಿಕ್ ಬಿಡುಗಡೆ ಮಾಡಿದೆ. ಇದರಲ್ಲಿ ವ್ಯಕ್ತಿಯು ವಾಸಿಸುವ ನಗರದ ಆಧಾರದ ಮೇಲೆ ವಿಮಾ ಕಂತನ್ನು ಲೆಕ್ಕ ಹಾಕಲಾಗುತ್ತದೆ.

"ಮೆಟ್ರೋಪಾಲಿಟನ್ ನಗರಗಳಲ್ಲಿ ಆರೋಗ್ಯ ವೆಚ್ಚವು ಸಾಮಾನ್ಯವಾಗಿ ನಗರಗಳು ಹಾಗೂ ಚಿಕ್ಕ ಪಟ್ಟಣಗಳಿಗಿಂತ ಹೆಚ್ಚು ದುಬಾರಿಯಾಗಿದೆ ಎಂಬ ಸರಳ ಸಿದ್ಧಾಂತದ ಮೇಲೆ ಉತ್ಪನ್ನವನ್ನು ವಿನ್ಯಾಸಗೊಳಿಸಲಾಗಿದೆ. ಇದು ಸಮಗ್ರ, ಹೊಸ ಯುಗದ ಆರೋಗ್ಯ ವಿಮಾ ಸುರಕ್ಷೆಯನ್ನು ನೀಡುವ ವಿಶಿಷ್ಟ ಉತ್ಪನ್ನ. ಜತೆಗೆ ವಿಮೆದಾರ ವಾಸಿಸುವ ನಗರವನ್ನು ಆಧರಿಸಿ ವಿಭಿನ್ನ ಪ್ರೀಮಿಯಂ ನಿಗದಿಪಡಿಸುತ್ತದೆ ಎಂದು ಕೇರ್ ಹೆಲ್ತ್ ಇನ್ಶೂರೆನ್ಸ್‌ನ ಚಿಲ್ಲರೆ ವ್ಯವಹಾರ ವಿಭಾಗದ ನಿರ್ದೇಶಕ ಮತ್ತು ಮುಖ್ಯಸ್ಥ ಅಜಯ್ ಷಾ ಪ್ರಕಟಣೆಯಲ್ಲಿ ಹೇಳಿದ್ದಾರೆ.

ಗುಣಮಟ್ಟದ ಆರೋಗ್ಯ ಸೇವೆ ಲಭ್ಯತೆಯನ್ನು ಖಾತರಿಪಡಿಸುವ ಉದ್ದೇಶದಿಂದ 'ಕೇರ್' ಶ್ರೇಣಿಯನ್ನು ವಿಸ್ತರಿಸಲಾಗಿದೆ. ರೋಗಿಯ ಮನೆ- ಆಧಾರಿತ ಚಿಕಿತ್ಸೆಯನ್ನು ಒಳಗೊಂಡಂತೆ ತಡೆಗಟ್ಟುವ ಆರೋಗ್ಯ ತಪಾಸಣೆ, ವೈದ್ಯರ ಸಮಾಲೋಚನೆಗಳು, ರೋಗನಿರ್ಣಯಗಳಿಗೂ ಇದರಲ್ಲಿ ಸುರಕ್ಷೆ ಸಿಗುತ್ತದೆ. ವೈದ್ಯಕೀಯ ತುರ್ತು ಸಂದರ್ಭಗಳಲ್ಲಿ ಹತ್ತಿರದ ಆರೋಗ್ಯ ಸಂಸ್ಥೆಗೆ ವರ್ಗಾಯಿಸಲು ಮತ್ತು ಸಾಮಾನ್ಯ ವೈದ್ಯರೊಂದಿಗೆ ಅನಿಯಮಿತ ಇ-ಸಮಾಲೋಚನೆಗಾಗಿ ಆಂಬುಲೆನ್ಸ್ ವೆಚ್ಚಗಳಿಗೆ ಸುರಕ್ಷೆ ಒದಗಿಸುತ್ತದೆ ಎಂದು ಪ್ರಕಟಣೆ ತಿಳಿಸಿದೆ.

S.No.	December, 2021	Publication	Headline	Page No.
42	16 th December, 2021	Samyukta Karnataka	Care Health Insurance launches Care Classic – A Comprehensive Health Insurance plan which decides your premium basis the city you live in	02

ಕೇರ್ ಹೆಲ್ತ್ ಇನ್ಶೂರೆನ್ಸ್, ಸಮಗ್ರ ಆರೋಗ್ಯ ವಿಮಾ ಪಾಲಿಸಿಯಾದ ಕೇರ್ ಕಾಸಿಕ್ ಬಿಡುಗಡೆ ಮಾಡಿದೆ. ಇದರಲ್ಲಿ ವ್ಯಕ್ತಿಯು ವಾಸಿಸುವ ನಗರದ ಆಧಾರದ ಮೇಲೆ ವಿಮಾ ಕಂತನ್ನು ಲೆಕ್ಕ ಹಾಕಲಾಗುತ್ತದೆ.

ಮೆಟ್ರೋಪಾಲಿಟನ್ ನಗರಗಳಲ್ಲಿ ಆರೋಗ್ಯ ವೆಚ್ಚವು ಸಾಮಾನ್ಯವಾಗಿ ನಗರಗಳು ಹಾಗೂ ಚಿಕ್ಕ ಪಟ್ಟಣಗಳಿಗಿಂತ ಹೆಚ್ಚು ದುಬಾರಿಯಾಗಿದೆ ಎಂಬ ಸರಳ ಸಿದ್ಧಾಂತದ ಮೇಲೆ ಉತ್ಪನ್ನವನ್ನು ವಿನ್ಯಾಸಗೊಳಿಸಲಾಗಿದೆ. ಇದು ಸಮಗ್ರ, ಹೊಸ ಯುಗದ ಆರೋಗ್ಯ ವಿಮಾ ಸುರಕ್ಷೆ ನೀಡುವ ವಿಶಿಷ್ಟ ಉತ್ಪನ್ನ ಎಂದು ಕೇರ್ ಹೆಲ್ತ್ ಇನ್ಶೂರೆನ್ಸ್ ನ ಚಿಲ್ಲರೆ ವ್ಯವಹಾರ ವಿಭಾಗದ ನಿರ್ದೇಶಕ ಮತ್ತು ಮುಖ್ಯಸ್ಥ ಅಜಯ್ ಪಾ ಹೇಳಿದ್ದಾರೆ.

ಗುಣಮಟ್ಟದ ಆರೋಗ್ಯ ಸೇವೆ ಲಭ್ಯತೆ ಖಾತರಿಪಡಿಸುವ ಉದ್ದೇಶದಿಂದ 'ಕೇರ್' ಶ್ರೇಣಿಯನ್ನು ವಿಸ್ತರಿಸಲಾಗಿದೆ. ರೋಗಿಯ ಮನೆ- ಆಧಾರಿತ ಚಿಕಿತ್ಸೆ ಒಳಗೊಂಡಂತೆ ತಡೆಗಟ್ಟುವ ಆರೋಗ್ಯ ತಪಾಸಣೆ, ವೈದ್ಯರ ಸಮಾಲೋಚನೆಗಳು, ರೋಗ ನಿರ್ಣಯಗಳಿಗೂ ಇದರಲ್ಲಿ ಸುರಕ್ಷೆ ಸಿಗುತ್ತದೆ. ವೈದ್ಯಕೀಯ ತುರ್ತು ಸಂದರ್ಭಗಳಲ್ಲಿ ಹತ್ತಿರದ ಆರೋಗ್ಯ ಸಂಸ್ಥೆಗೆ ವರ್ಗಾಯಿಸಲು ಮತ್ತು ಸಾಮಾನ್ಯ ವೈದ್ಯರೊಂದಿಗೆ ಅನಿಯಮಿತ ಇ-ಸಮಾಲೋಚನೆಗಾಗಿ ಅಂಬುಲೆನ್ಸ್ ವೆಚ್ಚಗಳಿಗೆ ಸುರಕ್ಷೆ ಒದಗಿಸುತ್ತದೆ ಎಂದು ತಿಳಿಸಿದೆ.

ಸಂಯುಕ್ತ ಕರ್ನಾಟಕ Wed, 15 Dec
epaper.samyk

S.No.	December, 2021	Publication	Headline	Page No.
43	16 th December, 2021	Hosadigantha	Care Health Insurance launches Care Classic – A Comprehensive Health Insurance plan which decides your premium basis the city you live in	09

ಕೇರ್ ಹೆಲ್ತ್ ಇನ್ಶೂರೆನ್ಸ್ ಕ್ಲಾಸಿಕ್ ಬಿಡುಗಡೆ

ಮಂಗಳೂರು: ಕೇರ್ ಹೆಲ್ತ್ ಇನ್ಶೂರೆನ್ಸ್ ಸಮಗ್ರ ಆರೋಗ್ಯ ವಿಮಾ ಪಾಲಿಸಿಯಾದ ಕೇರ್ ಕ್ಲಾಸಿಕ್ ಬಿಡುಗಡೆ ಮಾಡಿದೆ. ಇದರಲ್ಲಿ ವ್ಯಕ್ತಿಯು ವಾಸಿಸುವ ನಗರದ ಆಧಾರದ ಮೇಲೆ ವಿಮಾ ಕಂತನ್ನು ಲೆಕ್ಕ ಹಾಕಲಾಗುತ್ತದೆ. ಮೆಟ್ರೋಪಾಲಿಟನ್ ನಗರಗಳಲ್ಲಿ ಆರೋಗ್ಯ ವೆಚ್ಚವು ಸಾಮಾನ್ಯವಾಗಿ ನಗರಗಳು ಹಾಗೂ ಚಿಕ್ಕ ಪಟ್ಟಣಗಳಿಗಿಂತ ಹೆಚ್ಚು ದುಬಾರಿಯಾಗಿದೆ ಎಂಬ ಸರಳ ಸಿದ್ಧಾಂತದ ಮೇಲೆ ಉತ್ಪನ್ನವನ್ನು ವಿನ್ಯಾಸಗೊಳಿಸಲಾಗಿದೆ. ಇದು ಸಮಗ್ರ ಹೊಸ ಯುಗದ ಆರೋಗ್ಯ ವಿಮಾ ಸುರಕ್ಷೆಯನ್ನು ನೀಡುವ ವಿಶಿಷ್ಟ ಉತ್ಪನ್ನ. ಜತೆಗೆ ವಿಮೆದಾರ ವಾಸಿಸುವ ನಗರವನ್ನು ಆಧರಿಸಿ ವಿಭಿನ್ನ ಪ್ರೀಮಿಯಂ ನಿಗದಿಪಡಿಸುತ್ತದೆ ಎಂದು ಇನ್ಶೂರೆನ್ಸ್ ಚೆಲ್ಲರೆ ವ್ಯವಹಾರ ವಿಭಾಗದ ನಿರ್ದೇಶಕ ಮತ್ತು ಮುಖ್ಯಸ್ಥ ಅಜಯ್ ಪಾ ಪ್ರಕಟಣೆಯಲ್ಲಿ ಹೇಳಿದ್ದಾರೆ.

S.No.	December, 2021	Publication	Headline	Page No.
44	16 th December, 2021	Punjab Kesari	Care Health Insurance launches Care Classic – A Comprehensive Health Insurance plan which decides your premium basis the city you live in	06

‘केयर क्लासिक’ लॉन्च

चंडीगढ़, 15 दिसम्बर (दीपेंद्र) : केयर हेल्थ इश्योरेन्स ने व्यापक हेल्थ इश्योरेन्स पॉलिसी, केयर क्लासिक का लॉन्च किया है, जिसमें उपभोक्ता के शहर के आधार पर प्रीमियम निर्धारित किया जाएगा। अजय शाह, डायरेक्टर एवं हैड-रीटेल बिजनेस, केयर हेल्थ इश्योरेन्स ने कहा, “यह प्रोडक्ट एक साधारण से सिद्धान्त पर डिजाइन किया गया है कि महानगरों में इलाज का खर्च आमतौर पर छोटे शहरों की तुलना में अधिक होता है। यह नई पॉलिसी नए दौर का हेल्थ इश्योरेन्स कवरेज देती है, साथ ही इश्योरेन्स करवाने वाले व्यक्ति के शहर के आधार पर प्रीमियम निर्धारित करती है।

S.No.	December, 2021	Publication	Headline	Page No.
45	16 th December, 2021	Daily Suraj	Care Health Insurance launches Care Classic – A Comprehensive Health Insurance plan which decides your premium basis the city you live in	07

ਕੇਅਰ ਹੇਲਥ ਇੰਸਯੂਰੈਂਸ ਨੇ ਨਵੇਂ ਪ੍ਰੋਡਕਟ 'ਕੇਅਰ ਕਲਾਸਿਕ' ਲਾਂਚ ਕੀਤਾ

• ਲੁਧਿਆਣਾ, 15 ਦਸੰਬਰ (ਜਸਬੀਰ ਸੋਢੀ) :

ਕੇਅਰ ਹੇਲਥ ਇੰਸਯੂਰੈਂਸ ਜਿਸ ਨੂੰ ਪਹਿਲਾਂ ਰੇਲੀਗੇਇਰ ਹੇਲਥ ਇੰਸਯੂਰੈਂਸ ਦੇ ਨਾਮ ਨਾਲ ਜਾਣਿਆ ਜਾਂਦਾ ਸੀ ਨੇ ਇੱਕ ਵਿਆਪਕ ਹੇਲਥ ਇੰਸਯੂਰੈਂਸ ਪਾਲਿਸੀ, ਕੇਅਰ ਕਲਾਸਿਕ ਦਾ ਲਾਂਚ ਕੀਤਾ, ਜਿਸ ਵਿੱਚ ਖਪਤਕਾਰ ਦੇ ਸ਼ਹਿਰ ਦੇ ਆਧਾਰ ਉੱਤੇ ਪ੍ਰੀਮਿਅਮ ਨਿਰਧਾਰਤ ਕੀਤਾ ਜਾਵੇਗਾ। ਨਵੇਂ ਲਾਂਚ ਕੀਤੇ ਗਏ ਇਸ ਪ੍ਰੋਡਕਟ ਕੇਅਰ ਕਲਾਸਿਕ ਦੇ ਫਾਇਦੇ ਦੇ ਬਾਰੇ ਗੱਲ ਕਰਦੇ ਹੋਏ ਸ਼੍ਰੀ ਅਜੇ ਸ਼ਾਹ, ਡਾਇਰੈਕਟਰ ਅਤੇ ਹੈਡ - ਗੇਨਰਲ ਬਿਜਨੇਸ, ਕੇਅਰ ਹੇਲਥ ਇੰਸਯੂਰੈਂਸ ਨੇ ਕਿਹਾ, “ਇਹ ਪ੍ਰੋਡਕਟ ਇੱਕ ਸਧਾਰਣ ਵੱਲੋਂ ਸਿਧਾਂਤ ਉੱਤੇ ਡਿਜ਼ਾਇਨ ਕੀਤਾ ਗਿਆ ਹੈ ਕਿ ਮਹਾਨਗਰਾਂ ਵਿੱਚ ਇਲਾਜ ਦਾ ਖਰਚ ਆਮਤੌਰ ਉੱਤੇ ਛੋਟੇ ਸ਼ਹਿਰਾਂ ਦੀ ਤੁਲਨਾ ਵਿੱਚ ਜ਼ਿਆਦਾ ਹੁੰਦਾ ਹੈ; ਅਜਿਹੇ ਵਿੱਚ ਇਹ ਨਵੀਂ ਪਾਲਿਸੀ ਨਵੇਂ ਦੌਰ ਦਾ ਹੇਲਥ ਇੰਸਯੂਰੈਂਸ ਕਵਰੇਜ ਦਿੰਦੀ ਹੈ, ਨਾਲ ਹੀ ਇੰਸਯੂਰੈਂਸ ਕਰਵਾਉਣ ਵਾਲੇ ਵਿਅਕਤੀ ਦੇ ਸ਼ਹਿਰ ਦੇ ਆਧਾਰ ਉੱਤੇ ਪ੍ਰੀਮਿਅਮ ਨਿਰਧਾਰਤ ਕਰਦੀ ਹੈ। ਕੇਅਰ ਹੇਲਥ ਵਿੱਚ ਅਸੀਂ ਹਮੇਸ਼ਾ ਵੱਲੋਂ ਉਪਭੋਕਤਾਵਾਂ ਨੂੰ ਕੀਮਤ ਦੇ ਅਨੁਸਾਰ ਉੱਤਮ ਸੇਵਾਵਾਂ ਅਤੇ ਇਨਵੇਟਿਵ ਪ੍ਰੋਡਕਟਸ ਉਪਲੱਬਧ ਕਰਵਾਉਣ ਲਈ ਆਧੁਨਿਕ ਤਕਨੀਕਾਂ ਦੇ ਵਰਤੋਂ ਵਿੱਚ ਨਿਵੇਸ਼ ਕਰਦੇ ਰਹੇ ਹਾਂ।” ਇਹ ਪ੍ਰੋਡਕਟ ਸ਼ਹਿਰ ਦੇ ਅਨੁਸਾਰ ਮਰੀਜ਼ ਦੀਆਂ ਜਰੂਰਤਾਂ ਨੂੰ ਪੂਰਾ ਕਰਨ ਲਈ ਸਵਾਸਥਿਅ ਸੇਵਾਵਾਂ ਉਪਲੱਬਧ ਕਰਵਾਏ ਗਏ ਇਸ ਵਿੱਚ ਡੇ ਕੇਅਰ ਪ੍ਰਕਾਰਿਆਵਾਂ ਦਾ ਕਵਰੇਜ, ਅਨਲਿਮਿਟਡ ਆਟੋਮੈਟਿਕ ਰੀਚਾਰਜ ਅਤੇ ਓਪੀਡੀ ਕਵਰ ਸ਼ਾਮਲ ਹੋਵੇਗਾ। ਕੇਅਰ ਹੇਲਥ ਇੰਸਯੂਰੈਂਸ ਨੇ ‘ਕੇਅਰ’ ਯਾਨੀ ਦੇਖਭਾਲ ਦੇ ਦਾਇਰੇ ਨੂੰ ਵਧਾਇਆ ਹੈ ਅਤੇ ਆਪਣੀ ਸੇਵਾਵਾਂ ਨੂੰ ਸਿਰਫ ਹਸਪਤਾਲ ਵਿੱਚ ਭਰਤੀ ਦੇ ਦਾਇਰੇ ਵੱਲੋਂ ਵਧਾਕੇ ਇਸ ਵਿੱਚ ਪ੍ਰੀਵੇਂਟਿਵ ਹੇਲਥ ਚੈਕ - ਅਪ, ਡਾਕਟਰ ਕੰਸਲਟੇਸ਼ਨ, ਡਾਇਗਨਾਸਟਿਕਸ ਸੇਵਾਵਾਂ ਅਤੇ ਘਰ ਵਿੱਚ ਮਰੀਜ਼ਾਂ ਦੇ ਉਪਚਾਰ ਲਈ ਕਵਰੇਜ ਨੂੰ ਵੀ ਸ਼ਾਮਲ ਕੀਤਾ ਹੈ।

S.No.	December, 2021	Publication	Headline	Page No.
46	16 th December, 2021	ATL Saver	Care Health Insurance launches Care Classic – A Comprehensive Health Insurance plan which decides your premium basis the city you live in	07

કેર હેલ્થ ઇન્સ્યોરન્સે 'કેર ક્લાસિક' પોલિસી પ્રસ્તુત કરી

સુરત: કેર હેલ્થ ઇન્સ્યોરન્સ (અગાઉ રેલિગેર હેલ્થ ઇન્સ્યોરન્સ)એ સંપૂર્ણ હેલ્થ વીમા પોલિસી કેર ક્લાસિક પ્રસ્તુત કરવાની જાહેરાત કરી હતી, જેમાં પ્રીમિયમની ગણતરી વ્યક્તિ જે શહેરમાં રહે છે એના આધારે થાય છે. નવી લોંચ થયેલી પોલિસી કેર ક્લાસિક પર કેર હેલ્થ ઇન્સ્યોરન્સના ડિરેક્ટર અને રિટેલ બિઝનેસના હેડ શ્રી અજય શાહે કહ્યું હતું કે, “આ પ્રોડક્ટ એ સરળ સિદ્ધાંત પર ડિઝાઇન કરવામાં આવી છે કે નાનાં શહેરોની સરખામણીમાં સામાન્ય રીતે મેટ્રોપોલિટન શહેરોમાં હેલ્થકેરનો ખર્ચ વધારે આવે છે. જ્યારે આ પોલિસી સંપૂર્ણ વીમાકવચ ઓફર કરે છે, ત્યારે અદ્યતન હેલ્થ વીમાપોલિસી વીમાધારકના શહેરને આધારે વિવિધ પ્રીમિયમની ગણતરી કરે છે. કેર હેલ્થમાં અમે ઉત્કૃષ્ટ ગ્રાહક સેવા પ્રદાન કરવા, પ્રોડક્ટ ઇનોવેશન અને નાણાં સામે શ્રેષ્ઠ સેવા પ્રદાન કરવા ટેકનોલોજીની અસરકારક ઉપયોગિતામાં સતત રોકાણ કરીએ છીએ.” જ્યારે અમારી હેલ્થ વીમાકંપની ગુણવત્તાયુક્ત હેલ્થકેરની સુલભતા સુનિશ્ચિત કરીએ છીએ, ત્યારે સંપૂર્ણ ‘કેર’ કે સારસંભાળના તમામ પાસાંને આવરી લે છે અને હોસ્પિટલમાં ભરતી થઈને સારવાર લેવા ઉપરાંત સુવિધાઓ આપે છે, જેમાં નિવારણાત્મક હેલ્થ ચેક-અપ, ડોક્ટરની સલાહ, નિદાન અને દર્દીને ઘરે સારવારને પણ આવરી લે છે. શહેર આધારિત પ્રીમિયમની ગણતરી ઉપરાંત પ્રોડક્ટ તબીબી કટોકટીના સમયે નજીકની હેલ્થ સુવિધામાં ટ્રાન્સફર માટે એમ્બ્યુલન્સના ખર્ચ માટે પણ વીમાકવચ પૂરું પાડે છે તથા જનરલ ફિઝિશિયન (જીપી) સાથે અનલિમિટેડ ઇ-કન્સલ્ટેશનની સુવિધા આપે છે.

S.No.	December, 2021	Publication	Headline	Page No.
47	16 th December, 2021	Nav Gujarat	Care Health Insurance launches Care Classic – A Comprehensive Health Insurance plan which decides your premium basis the city you live in	08

કેર હેલ્થ ઇન્સ્યોરન્સની કેર ક્લાસિક પોલિસી

અમદાવાદ: કેર હેલ્થ ઇન્સ્યોરન્સ (અગાઉ રેલિગેર હેલ્થ ઇન્સ્યોરન્સ)એ સંપૂર્ણ હેલ્થ વીમા પોલિસી કેર ક્લાસિક પ્રસ્તુત કરવાની જાહેરાત કરી હતી, જેમાં પ્રીમિયમની ગણતરી વ્યક્તિ જે શહેરમાં રહે છે એના આધારે થાય છે. નવી લોંચ થયેલી પોલિસીકેર ક્લાસિકપરકેર હેલ્થ ઇન્સ્યોરન્સના ડિરેક્ટર અને રિટેલ બિઝનેસના હેડ અજય શાહે કહ્યું હતું કે, આ પ્રોડક્ટ એ સરળ સિદ્ધાંત પર ડિઝાઇન કરવામાં આવી છે કે નાનાં શહેરોની સરખામણીમાં સામાન્ય રીતે મેટ્રોપોલિટન શહેરોમાં હેલ્થકેરનો ખર્ચ વધારે આવે છે.

S.No.	December, 2021	Publication	Headline	Page No.
48	16 th December, 2021	Adhikar	Care Health Insurance launches Care Classic – A Comprehensive Health Insurance plan which decides your premium basis the city you live in	05

केयर हेल्थ इश्योरेन्स ने 'केयर क्लासिक' का किया लॉन्च

नई दिल्ली (एजेंसी)। केयर हेल्थ इश्योरेन्स (जिसे पहले रेलीगेयर हेल्थ इश्योरेन्स के नाम से जाना जाता था) ने एक व्यापक हेल्थ इश्योरेन्स पॉलिसी, केयर क्लासिक का लॉन्च किया है, जिसमें उपभोक्ता के शहर के आधार पर प्रीमियम निर्धारित किया जाएगा। नए लॉन्च किए गए इस प्रोडक्ट केयर क्लासिक के फायदों के बारे में बात करते हुए अजय शाह, डायरेक्टर एवं हैड- रीटेल बिजनेस, केयर हेल्थ इश्योरेन्स ने कहा, "यह प्रोडक्ट एक साधारण से सिद्धान्त पर डिज़ाइन किया गया है कि महानगरों में इलाज का खर्च आमतौर पर छोटे शहरों की तुलना में अधिक होता है; ऐसे में यह नई पॉलिसी नए दौर का हेल्थ इश्योरेन्स कवरेज देती है, साथ ही इश्योरेन्स करवाने वाले व्यक्ति के शहर के आधार पर प्रीमियम निर्धारित करती है। केयर हेल्थ में हम हमेशा से उपभोक्ताओं को कीमत के अनुसार उत्कृष्ट सेवाएं और इनोवेटिव प्रोडक्ट्स उपलब्ध कराने के लिए आधुनिक तकनीकों के उपयोग में निवेश करते रहे हैं।" उपभोक्ताओं को गुणवत्तापूर्ण स्वास्थ्यसेवाएं उपलब्ध कराने के लिए, केयर हेल्थ इश्योरेन्स ने 'केयर' यानि देखभाल के दायरे को बढ़ाया है और अपनी सेवाओं को सिर्फ अस्पताल में भर्ती के दायरे से बढ़ाकर इसमें प्रीवेंटिव हेल्थ चैक-अप, डॉक्टर कंसलटेशन, डायग्नॉस्टिक्स सेवाएं तथा घर में मरीजों के उपचार के लिए कवरेज को भी शामिल किया है। शहर के आधार पर प्रीमियम की गणना करने के अलावा यह प्रोडक्ट मेडिकल एमरजेन्सी के मामले में मरीज को नज़दीकी अस्पताल ले जाने के लिए एम्बुलेन्स के खर्च तथा जनरल फ़िज़िशियन के साथ अनलिमिटेड ई-कंसलटेशन को भी कवर करता है।

S.No.	December, 2021	Publication	Headline	Page No.
49	16 th December, 2021	Business Remedies	Care Health Insurance launches Care Classic – A Comprehensive Health Insurance plan which decides your premium basis the city you live in	06

केयर हेल्थ इंश्योरेन्स ने शहर के आधार पर प्रीमियम निर्धारित करने वाले प्रोडक्ट 'केयर क्लासिक' लॉन्च किया

बिजनेस रेमेडीज

केयर हेल्थ इंश्योरेन्स (जिसे पहले रेलीगेयर हेल्थ इंश्योरेन्स के नाम से जाना जाता था) ने एक व्यापक हेल्थ इंश्योरेन्स पॉलिसी, केयर क्लासिक का लॉन्च किया है, जिसमें उपभोक्ता के शहर के आधार पर प्रीमियम निर्धारित किया जाएगा।

नए लॉन्च किए गए इस प्रोडक्ट केयर क्लासिक के फायदों के बारे में बात करते हुए श्री अजय शाह, डायरेक्टर एवं हैड- रीटेल बिजनेस, केयर हेल्थ इंश्योरेन्स ने कहा कि यह प्रोडक्ट एक साधारण से सिद्धान्त पर डिज़ाइन किया गया है कि महानगरों में इलाज का खर्च आमतौर पर छोटे शहरों की तुलना में अधिक होता है; ऐसे में यह नई पॉलिसी नए दौर का हेल्थ इंश्योरेन्स कवरेज देती है,



साथ ही इंश्योरेन्स करवाने वाले व्यक्ति के शहर के आधार पर प्रीमियम निर्धारित करती है। केयर हेल्थ में हम हमेशा से उपभोक्ताओं को कीमत के अनुसार उत्कृष्ट सेवाएं और इनोवेटिव प्रोडक्ट्स उपलब्ध कराने के लिए आधुनिक तकनीकों के उपयोग में निवेश करते रहे हैं।

उपभोक्ताओं को गुणवत्तापूर्ण स्वास्थ्यसेवाएं उपलब्ध कराने के लिए, केयर हेल्थ इंश्योरेन्स ने 'केयर' यानि देखभाल के दायरे को बढ़ाया है और अपनी सेवाओं को सिर्फ

अस्पताल में भर्ती के दायरे से बढ़ाकर इसमें प्रीवेंटिव हेल्थ चेक-अप, डॉक्टर कन्सल्टेशन, डायग्नोस्टिक्स सेवाएं तथा घर में मरीजों के उपचार के लिए कवरेज को भी शामिल किया है। शहर के आधार पर प्रीमियम की गणना करने के अलावा यह प्रोडक्ट मेडिकल एमरजेन्सी के मामले में मरीज को नज़दीकी अस्पताल ले जाने के लिए एम्बुलेन्स के खर्च तथा जनरल फ़िज़िशियन के साथ अनलिमिटेड ई-कन्सल्टेशन को भी कवर करता है।

S.No.	December, 2021	Publication	Headline	Page No.
50	16 th December, 2021	Dainik Bhor	Care Health Insurance launches Care Classic – A Comprehensive Health Insurance plan which decides your premium basis the city you live in	02

केयर हेल्थ इंश्योरेन्स ने 'केयर क्लासिक' को किया लॉन्च

नई दिल्ली, 15 दिसम्बर (एजेन्सी)। केयर हेल्थ इंश्योरेन्स (जिसे पहले रेलीगेयर हेल्थ इंश्योरेन्स के नाम से जाना जाता था) ने एक व्यापक हेल्थ इंश्योरेन्स पॉलिसी, केयर क्लासिक का लॉन्च किया है, जिसमें उपभोक्ता के शहर के आधार पर प्रीमियम निर्धारित किया जाएगा। नए लॉन्च किए गए इस प्रोडक्ट केयर क्लासिक के फायदों के बारे में बात करते हुए अजय शाह, डायरेक्टर एवं हैड- रीटेल बिजनेस, केयर हेल्थ इंश्योरेन्स ने कहा, “यह प्रोडक्ट एक साधारण से सिद्धान्त पर डिज़ाइन किया गया है कि महानगरों में इलाज का खर्च आमतौर पर छोटे शहरों की तुलना में अधिक होता है; ऐसे में यह नई पॉलिसी नए दौर का हेल्थ इंश्योरेन्स कवरेज देती है, साथ ही इंश्योरेन्स करवाने वाले व्यक्ति के शहर के आधार पर प्रीमियम निर्धारित करती है। केयर हेल्थ में हम हमेशा से उपभोक्ताओं को कीमत के अनुसार उत्कृष्ट सेवाएं और इनोवेटिव प्रोडक्ट्स उपलब्ध कराने के लिए आधुनिक तकनीकों के उपयोग में निवेश करते रहे हैं।”

S.No.	December, 2021	Publication	Headline	Page No.
51	16 th December, 2021	Hindustan Express	Care Health Insurance launches Care Classic – A Comprehensive Health Insurance plan which decides your premium basis the city you live in	05

केयर हेल्थ इश्योरेन्स लाए नई वितरण रणनीति; उपभोक्ता के शहर के आधार पर प्रीमियम निर्धारित करने वाले प्रोडक्ट 'केयर क्लासिक' का किया लॉन्च


हिन्दुस्तान एक्सप्रेस

नई दिल्ली। केयर हेल्थ इश्योरेन्स (जिसे पहले रेलीगेयर हेल्थ इश्योरेन्स के नाम से जाना जाता था) ने एक व्यापक हेल्थ इश्योरेन्स पॉलिसी, केयर क्लासिक का लॉन्च किया है, जिसमें उपभोक्ता के शहर के आधार पर प्रीमियम निर्धारित किया जाएगा। नए लॉन्च किए गए इस प्रोडक्ट केयर क्लासिक के फायदों के बारे में बात करते हुए श्री अजय शाह, डायरेक्टर एवं हैड-रीटेल बिज़नेस, केयर हेल्थ इश्योरेन्स ने कहा, “यह प्रोडक्ट एक साधारण से सिद्धान्त पर डिज़ाइन किया गया है कि महानगरों में इलाज का खर्च आमतौर पर छोटे शहरों की तुलना में अधिक होता है; ऐसे में यह नई पॉलिसी नए दौर का हेल्थ इश्योरेन्स कवरेज देती है, साथ ही इश्योरेन्स करवाने वाले व्यक्ति के शहर के आधार पर प्रीमियम निर्धारित करती है। केयर हेल्थ में हम हमेशा से

उपभोक्ताओं को कीमत के अनुसार उत्कृष्ट सेवाएं और इनोवेटिव प्रोडक्ट्स उपलब्ध कराने के लिए आधुनिक तकनीकों के उपयोग में निवेश करते रहे हैं।” उपभोक्ताओं को गुणवत्तापूर्ण स्वास्थ्यसेवाएं उपलब्ध कराने के लिए, केयर हेल्थ इश्योरेन्स ने ‘केयर’ यानि देखभाल के दायरे को बढ़ाया है और अपनी सेवाओं को सिर्फ अस्पताल में भर्ती के दायरे से बढ़ाकर इसमें प्रीवेंटिव हेल्थ चैक-अप, डॉक्टर कन्सल्टेशन, डायग्नोस्टिक्स सेवाएं तथा घर में मरीजों के उपचार के लिए कवरेज को भी शामिल किया है। शहर के आधार पर प्रीमियम की गणना करने के अलावा यह प्रोडक्ट मेडिकल एमरजेंसी के मामले में मरीज को नज़दीकी अस्पताल ले जाने के लिए एम्बुलेन्स के खर्च तथा जनरल फिज़िशियन के साथ अनलिमिटेड ई-कन्सल्टेशन को भी कवर करता है।

S.No.	December, 2021	Publication	Headline	Page No.
52	16 th December, 2021	Jaipur Gulabi Times	Care Health Insurance launches Care Classic – A Comprehensive Health Insurance plan which decides your premium basis the city you live in	06

केयर हेल्थ इश्योरेन्स लाए नई वितरण रणनीति

 जयपुर गुलाबी टाइम्स

जयपुर। केयर हेल्थ इश्योरेन्स (जिसे पहले रेलीगेयर हेल्थ इश्योरेन्स के नाम से जाना जाता था) ने एक व्यापक हेल्थ इश्योरेन्स पॉलिसी, केयर क्लासिक का लॉन्च किया है, जिसमें उपभोक्ता के शहर के आधार पर प्रीमियम निर्धारित किया जाएगा। नए लॉन्च किए गए इस प्रोडक्ट केयर क्लासिक के फायदों के बारे में बात करते हुए श्री अजय शाह, डायरेक्टर एवं हैड-रीटेल बिजनेस, केयर हेल्थ इश्योरेन्स ने कहा, "यह प्रोडक्ट एक साधारण से सिद्धान्त पर डिजाइन किया गया है कि महानगरों में इलाज का खर्च आमतौर पर छोटे शहरों की तुलना में अधिक होता है; ऐसे में यह नई पॉलिसी नए दौर का हेल्थ इश्योरेन्स कवरेज देती है, साथ ही इश्योरेन्स करवाने वाले व्यक्ति के शहर के आधार पर प्रीमियम निर्धारित करती है। केयर हेल्थ में हम हमेशा से उपभोक्ताओं की कोमत के अनुसार उत्कृष्ट सेवाएं और इनोवेटिव प्रोडक्ट्स उपलब्ध कराने के लिए आधुनिक तकनीकों के उपयोग में निवेश करते रहे हैं।"

S.No.	December, 2021	Publication	Headline	Page No.
53	16 th December, 2021	The Public Side	Care Health Insurance launches Care Classic – A Comprehensive Health Insurance plan which decides your premium basis the city you live in	03

Care Health Insurance launches 'Care Classic' with city-based premiums

New Delhi. Care Health Insurance (formerly Religare Health Insurance) announced the launch of Care Classic, a comprehensive health insurance policy wherein the premium is calculated basis the city in which the individual resides. Highlighting the benefits of the newly launched product CareClassic, Ajay Shah, Director & Head - Retail Business, Care Health Insurance, said, "The product is designed on a simple tenet that healthcare expenditure in metropolitan cities is usually far more expensive than smaller cities and while it offers comprehensive, new age health insurance coverages, it accommodates differential premiums basis the insured's city of residence. At

Care Health, we continue to invest in effective application of technology to deliver excellence in customer servicing, product innovation, and value-for-money services."

While ensuring access to quality healthcare, the health insurer has also broadened the spectrum of overall 'Care' and extended it beyond hospitalization to include preventive health check-ups, doctor consultations, diagnostics and also covers home based treatment of the patient. In addition to city-based premium calculation, the product offers coverage for ambulance expenses for transfer to nearest health facility in time of medical emergency and unlimited E-consultation with general physician.

S.No.	December, 2021	Publication	Headline	Page No.
54	16 th December, 2021	Uday Today	Care Health Insurance launches Care Classic – A Comprehensive Health Insurance plan which decides your premium basis the city you live in	03

केयर हेल्थ इश्योरेन्स लाए नई वितरण रणनीति उपभोक्ता के शहर के आधार पर प्रीमियम निर्धारित करने वाले प्रोडक्ट केयर क्लासिक का किया लॉन्च

नेशनल, (उदय टुडे)। केयर हेल्थ इश्योरेन्स (जिसे पहले रेलीगेयर हेल्थ इश्योरेन्स के नाम से जाना जाता था) ने एक व्यापक हेल्थ इश्योरेन्स पॉलिसी, केयर क्लासिक का लॉन्च किया है, जिसमें उपभोक्ता के शहर के आधार पर प्रीमियम निर्धारित किया जाएगा। नए लॉन्च किए गए इस प्रोडक्ट केयर क्लासिक के फायदों के बारे में बात करते हुए श्री अजय शाह, डायरेक्टर एवं हैड- रीटेल बि?नेस, केयर हेल्थ इश्योरेन्स ने कहा, “यह प्रोडक्ट एक साधारण से सिद्धान्त पर डिजाइन किया गया है कि महानगरों में इलाज का खर्च आमतौर पर छोटे शहरों की तुलना में अधिक होता है; ऐसे में यह नई पॉलिसी नए दौर का हेल्थ इश्योरेन्स कवरेज देती है, साथ ही इश्योरेन्स करवाने वाले व्यक्ति के शहर के आधार पर प्रीमियम निर्धारित करती है। केयर हेल्थ में हम हमेशा से उपभोक्ताओं को कीमत के अनुसार उत्कृष्ट सेवाएं और इनोवेटिव प्रोडक्ट्स उपलब्ध कराने के लिए आधुनिक तकनीकों के उपयोग में निवेश करते रहे हैं।” उपभोक्ताओं को गुणवत्तापूर्ण स्वास्थ्यसेवाएं उपलब्ध कराने के लिए, केयर हेल्थ इश्योरेन्स ने ‘केयर’ यानि देखभाल के दायरे को बताया है।

S.No.	December, 2021	Publication	Headline	Page No.
55	16 th December, 2021	Mahavidarbha	Care Health Insurance launches Care Classic – A Comprehensive Health Insurance plan which decides your premium basis the city you live in	02

केअर हेल्थ इन्शुरन्सने आपल्या वितरण धोरणाची केली फेरआखणी
शहरानुसार. प्रिमियम आकारणारी केअर क्लासिक योजना सादर

प्रत्येक शहरातील उपभोक्ता व्यक्तीच्या गरजेनुसार आरोग्यसुरक्षा उत्पादने व सेवांचे निर्माण

डे केअर उपचारांचा देखील विमा कवचामध्ये समावेश, अमर्यादित ऑटोमेटिक रिचार्ज सुविधा आणि ओपीडीचा खर्च देखील समाविष्ट; अमर्यादित ई-सल्लामसेवा, डायग्नोस्टिक्स आणि फार्मसी आदी नव्या युगाचे लाभही मिळणार

केअर हेल्थ इन्शुरन्स (पूर्वीची रेलिगेअर हेल्थ इन्शुरन्स) तर्फे केअर क्लासिक ही नवीन संपूर्ण समन्वित आरोग्य विमा पॉलिसी सादर होत असल्याचे जाहीर करण्यात आले, या पॉलिसीमध्ये विम्याचा हप्ता (प्रिमियम) विमाधारक व्यक्ती ज्या

शहरात वास्तव्य करत आहे त्यानुसार निश्चित केला जाणार आहे.

या नव्याने सादर करण्यात आलेल्या पॉलिसीची वैशिष्ट्ये अधोरेखित करून सांगताना केअर हेल्थ इन्शुरन्सचे संचालक आणि रिटेल व्यवसाय प्रमुख श्री. अजय शहा म्हणाले, छोट्या शहरांच्या तुलनेत मेट्रोपॉलिटन शहरांमध्ये आरोग्यसुरक्षेसाठी येणारा खर्च खूपच अधिक असतो, या एका सोप्या तत्वावर हे नवीन उत्पादन निर्माण करण्यात आलेले आहे; आणि हे एक नव्या युगाचे आरोग्य विमा कवच असण्याच्या जोडीलाच संपूर्ण समन्वित विमा संरक्षण बहाल करणारे उत्पादन आहे; यामध्ये विमाधारक

व्यक्तीच्या निवासाच्या शहरानुसार विभिन्न रकमेचा विम्याचा हप्ता निश्चित केला जाणार आहे. केअर हेल्थमध्ये आम्ही ग्राहकांना उत्कृष्ट सेवा पुरविण्याच्या दृष्टीने, उत्पादनांमध्ये नाविन्य आणण्यासाठी आणि पैशांचे पुरेपूर मोल देणारी सेवा पुरविण्यासाठी तांत्रिक अव्वलतेच्या बाबींवर भर देत असतो.

दर्जेदार आरोग्यसुरक्षा सर्वांना मिळावी याकडे कटाक्षाने लक्ष पुरवितानाच, या आरोग्य विमापुरवठादार कंपनीने एकूणच काळजी (केअर) या संकल्पनेची क्षितिजे विस्तारून ठेवलेली आहेत, आणि केवळ रुग्णालयात भरती होण्याच्या खर्चापलीकडे जाऊन खबरदारीचा उपाय म्हणून

केल्या जाणाऱ्या आरोग्य चाचण्या, डॉक्टरांशी केलेली सल्लामसलत, डायग्नोस्टिक्स एवढेच नव्हे तर रुग्णांवर घरी केलेल्या जाणाऱ्या खर्चाचा देखील विमा कवचामध्ये समावेश करण्यात आलेला आहे. शहरावर आधारित विमा हप्ता आकारण्याच्या जोडीला, या विमा उत्पादनामध्ये आरोग्यविषयक आणीबाणीच्या प्रसंगी रुग्णाला जवळच्या आरोग्य सुरक्षा केंद्रात हलविण्यासाठी करावा लागणारा रुग्णवाहिकेचा खर्च आणि जनरल फिजीशियन (जीपी) सोबत केलेल्या जाणाऱ्या अमर्यादित ई-सल्लामसलतीसाठीचा खर्च देखील समाविष्ट करण्यात आलेला आहे.

S.No.	December, 2021	Publication	Headline	Page No.
56	16 th December, 2021	The Hitavada	Care Health Insurance launches Care Classic – A Comprehensive Health Insurance plan which decides your premium basis the city you live in	07

Care Classic launched

NEW DELHI, Dec 15 (PTI)

CARE Health Insurance (formerly Religare Health Insurance) announced the launch of Care Classic, a comprehensive health insurance policy wherein the premium is calculated basis the city in which the individual resides. Highlighting the benefits of the newly launched product Care Classic, Ajay Shah, Director & Head - Retail Business, Care Health Insurance, said, "The product is designed on a simple tenet that healthcare expenditure in metropolitan cities is usually far more expensive than smaller cities; and while it offers comprehensive, new age health insurance coverages, it accommodates differential premiums basis the insured's city of residence." While ensuring access to quality healthcare, the health insurer has also broadened spectrum of overall 'Care' and extended it beyond hospitalization to include preventive health check-ups, doctor consultations, diagnostics, and also covers home-based treatment. In addition to city-based premium calculation, product also offers coverage for ambulance expenses for transfer to nearest health facility.

S.No.	December, 2021	Publication	Headline	Page No.
57	16 th December, 2021	Nagpur Post	Care Health Insurance launches Care Classic – A Comprehensive Health Insurance plan which decides your premium basis the city you live in	07



S.No.	December, 2021	Publication	Headline	Page No.
58	16 th December, 2021	Rashtradoot	Care Health Insurance launches Care Classic – A Comprehensive Health Insurance plan which decides your premium basis the city you live in	03

दायकतालक जाखम-समायाजत रटन प्रदान कर सकत ह-

केयर हेल्थ इंश्योरेंस लाए नई वितरण रणनीति, उपभोक्ता के शहर के आधार पर प्रीमियम निर्धारित करने वाले प्रोडक्ट केयर क्लासिक का किया लॉन्च

नेशनल। केयर हेल्थ इंश्योरेंस (जिसे पहले रेलीगेयर हेल्थ इंश्योरेंस के नाम से जाना जाता था) ने एक व्यापक हेल्थ इंश्योरेंस पालिसी, केयर क्लासिक का लॉन्च किया है, जिसमें उपभोक्ता के शहर के आधार पर प्रीमियम निर्धारित किया जाएगा। नए लॉन्च किए गए इस प्रोडक्ट केयर क्लासिक के फायदों के बारे में बात करते हुए श्री अजय शाह, डायरेक्टर एवं हैड- रीटेल बिजनेस, केयर हेल्थ इंश्योरेंस ने कहा, यह प्रोडक्ट एक साधारण से सिद्धांत पर डिजाइन किया गया है कि महानगरों में इलाज का खर्च आमतौर पर छोटे शहरों की तुलना में अधिक होता है, ऐसे में यह नई पालिसी नए दौर का हेल्थ इंश्योरेंस कवरेज देती है, साथ ही इंश्योरेंस करवाने वाले व्यक्ति के शहर के आधार पर प्रीमियम निर्धारित करती है। केयर हेल्थ में हम हमेशा से उपभोक्ताओं को कीमत के अनुसार उत्कृष्ट सेवाएं और इनोवेटिव प्रोडक्ट्स उपलब्ध कराने के लिए आधुनिक तकनीकों के उपयोग में निवेश करते रहे हैं। उपभोक्ताओं को गुणवत्तापूर्ण स्वास्थ्यसेवाएं उपलब्ध कराने के लिए, केयर हेल्थ इंश्योरेंस ने केयर यानि देखभाल के दायरे को बढ़ाया है और अपनी सेवाओं को सिर्फ अस्पताल में भर्ती के दायरे से बढ़ाकर इसमें प्रीवेंटिव हेल्थ चैक-अप, डाक्टर कंसलटेशन, डायग्नोस्टिक्स सेवाएं तथा घर में मरीजों के उपचार के लिए कवरेज को भी शामिल किया है। शहर के आधार पर प्रीमियम की गणना करने के अलावा यह प्रोडक्ट मेडिकल एमरजेन्सी के मामले में मरीज को नजदीकी अस्पताल ले जाने के लिए एम्बुलेन्स के खर्च तथा जनरल फिजिशियन के साथ अनलिमिटेड ई-कंसलटेशन को भी कवर करता है।

S.No.	December, 2021	Publication	Headline	Page No.
59	17 th December, 2021	Suryakaal	Care Health Insurance launches Care Classic – A Comprehensive Health Insurance plan which decides your premium basis the city you live in	02

કેર હેલ્થ ઇન્સ્યોરન્સે એની વિતરણ વ્યૂહરચના નવેસરથી બનાવી

મુંબઈ, શુક્રવાર

કેર હેલ્થ ઇન્સ્યોરન્સ (અગાઉ રેલિગેર હેલ્થ ઇન્સ્યોરન્સ)એ સંપૂર્ણ હેલ્થ વીમા પોલિસી કેર ક્લાસિક પ્રસ્તુત કરવાની જાહેરાત કરી હતી, જેમાં પ્રીમિયમની ગણતરી વ્યક્તિ જે શહેરમાં રહે છે એના આધારે થાય છે.

નવી લૉચ થયેલી પોલિસી કેર ક્લાસિક પર કેર હેલ્થ ઇન્સ્યોરન્સના ડિરેક્ટર અને રિટેલ બિઝનેસના હેડ શ્રી અજય શાહે કહ્યું હતું કે, “આ પ્રોડક્ટ એ સરળ સિદ્ધાંત પર ડિઝાઇન કરવામાં આવી છે કે નાનાં શહેરોની સરખામણીમાં સામાન્ય રીતે મેટ્રોપોલિટન શહેરોમાં હેલ્થકેરનો ખર્ચ વધારે આવે છે. જ્યારે આ પોલિસી સંપૂર્ણ વીમાકવચ ઓફર કરે છે, ત્યારે અદ્યતન હેલ્થ વીમાપોલિસી વીમાધારકના શહેરને આધારે વિવિધ પ્રીમિયમની ગણતરી કરે છે. કેર હેલ્થમાં અમે ઉત્કૃષ્ટ ગ્રાહક સેવા પ્રદાન કરવા, પ્રોડક્ટ ઇનોવેશન અને નાણાં સામે શ્રેષ્ઠ સેવા પ્રદાન કરવા ટેકનોલોજીની અસરકારક ઉપયોગિતામાં સતત રોકાણ કરીએ છીએ.”

જ્યારે અમારી હેલ્થ વીમાકંપની ગુણવત્તાયુક્ત હેલ્થકેરની સુલભતા સુનિશ્ચિત કરીએ છીએ, ત્યારે સંપૂર્ણ ‘કેર’ કે સારસંભાળના તમામ પાસાંને આવરી લે છે અને હોસ્પિટલમાં ભરતી થઈને સારવાર લેવા ઉપરાંત સુવિધાઓ આપે છે, જેમાં નિવારણાત્મક હેલ્થ ચેક-અપ, ડૉક્ટરની સલાહ, નિદાન અને દર્દીને ઘરે સારવારને પણ આવરી લે છે. શહેર આધારિત પ્રીમિયમની ગણતરી ઉપરાંત પ્રોડક્ટ તબીબી કટોકટીના સમયે નજીકની હેલ્થ સુવિધામાં ટ્રાન્સફર માટે એમ્બ્યુલન્સના ખર્ચ માટે પણ વીમાકવચ પૂરું પાડે છે તથા જનરલ ફિઝિશિયન (જીપી) સાથે અનલિમિટેડ ઇ-કન્સલ્ટેશનની સુવિધા આપે છે.

S.No.	December, 2021	Publication	Headline	Page No.
60	17 th December, 2021	Amoghava ni	Care Health Insurance launches Care Classic – A Comprehensive Health Insurance plan which decides your premium basis the city you live in	03

ಕೇರ್ ಕ್ಲಾಸಿಕ್ ಬಿಡುಗಡೆ

ಮಂಗಳೂರು: ಕೇರ್ ಹೆಲ್ತ್ ಇನ್ಶೂರೆನ್ಸ್, ಸಮಗ್ರ ಆರೋಗ್ಯ ವಿಮಾ ಪಾಲಿಸಿಯಾದ ಕೇರ್ ಕ್ಲಾಸಿಕ್ ಬಿಡುಗಡೆ ಮಾಡಿದೆ. ಇದರಲ್ಲಿ ವ್ಯಕ್ತಿಯು ವಾಸಿಸುವ ನಗರದ ಆಧಾರದ ಮೇಲೆ ವಿಮಾ ಕಂತನ್ನು ಲೆಕ್ಕ ಹಾಕಲಾಗುತ್ತದೆ.

"ಮೆಟ್ರೋಪಾಲಿಟನ್ ನಗರಗಳಲ್ಲಿ ಆರೋಗ್ಯ ವೆಚ್ಚವು ಸಾಮಾನ್ಯವಾಗಿ ನಗರಗಳು ಹಾಗೂ ಚಿಕ್ಕ ಪಟ್ಟಣಗಳಿಗಿಂತ ಹೆಚ್ಚು ದುಬಾರಿಯಾಗಿದೆ ಎಂಬ ಸರಳ ಸಿದ್ಧಾಂತದ ಮೇಲೆ ಉತ್ಪನ್ನವನ್ನು ವಿನ್ಯಾಸಗೊಳಿಸಲಾಗಿದೆ. ಇದು ಸಮಗ್ರ, ಹೊಸ ಯುಗದ ಆರೋಗ್ಯ ವಿಮಾ ಸುರಕ್ಷೆಯನ್ನು ನೀಡುವ ವಿಶಿಷ್ಟ ಉತ್ಪನ್ನ. ಜತೆಗೆ ವಿಮೆದಾರ ವಾಸಿಸುವ ನಗರವನ್ನು ಆಧರಿಸಿ ವಿಭಿನ್ನ ಪ್ರೀಮಿಯಂ ನಿಗದಿಪಡಿಸುತ್ತದೆ ಎಂದು ಕೇರ್ ಹೆಲ್ತ್ ಇನ್ಶೂರೆನ್ಸ್‌ನ ಚಿಲ್ಲರೆ ವ್ಯವಹಾರ ವಿಭಾಗದ ನಿರ್ದೇಶಕ ಮತ್ತು ಮುಖ್ಯಸ್ಥ ಅಜಯ್ ಪಾ ಪ್ರಕಟಣೆಯಲ್ಲಿ ಹೇಳಿದ್ದಾರೆ.

ಗುಣಮಟ್ಟದ ಆರೋಗ್ಯ ಸೇವೆ ಲಭ್ಯತೆಯನ್ನು ಖಾತರಿಪಡಿಸುವ ಉದ್ದೇಶದಿಂದ 'ಕೇರ್' ಶ್ರೇಣಿಯನ್ನು ವಿಸ್ತರಿಸಲಾಗಿದೆ. ರೋಗಿಯ ಮನೆ- ಆಧಾರಿತ ಚಿಕಿತ್ಸೆಯನ್ನು ಒಳಗೊಂಡಂತೆ ತಡೆಗಟ್ಟುವ ಆರೋಗ್ಯ ತಪಾಸಣೆ, ವೈದ್ಯರ ಸಮಾಲೋಚನೆಗಳು, ರೋಗನಿರ್ಣಯಗಳಿಗೂ ಇದರಲ್ಲಿ ಸುರಕ್ಷೆ ಸಿಗುತ್ತದೆ. ವೈದ್ಯಕೀಯ ತುರ್ತು ಸಂದರ್ಭಗಳಲ್ಲಿ ಹತ್ತಿರದ ಆರೋಗ್ಯ ಸಂಸ್ಥೆಗೆ ವರ್ಗಾಯಿಸಲು ಮತ್ತು ಸಾಮಾನ್ಯ ವೈದ್ಯರೊಂದಿಗೆ ಅನಿಯಮಿತ ಇ-ಸಮಾಲೋಚನೆಗಾಗಿ ಆಂಬುಲೆನ್ಸ್ ವೆಚ್ಚಗಳಿಗೆ ಸುರಕ್ಷೆ ಒದಗಿಸುತ್ತದೆ ಎಂದು ಪ್ರಕಟಣೆ ತಿಳಿಸಿದೆ.

S.No.	December, 2021	Publication	Headline	Page No.
61	17 th December, 2021	Dittadhwani	Care Health Insurance launches Care Classic – A Comprehensive Health Insurance plan which decides your premium basis the city you live in	02

ಕೇರ್ ಕ್ಲಾಸಿಕ್ ಬಿಡುಗಡೆ

ಮಂಗಳೂರು: ಕೇರ್ ಹೆಲ್ತ್ ಇನ್ಶೂರೆನ್ಸ್, ಸಮಗ್ರ ಆರೋಗ್ಯ ವಿಮಾ ಪಾಲಿಸಿಯಾದ ಕೇರ್ ಕ್ಲಾಸಿಕ್ ಬಿಡುಗಡೆ ಮಾಡಿದೆ. ಇದರಲ್ಲಿ ವ್ಯಕ್ತಿಯು ವಾಸಿಸುವ ನಗರದ ಆಧಾರದ ಮೇಲೆ ವಿಮಾ ಕಂತನ್ನು ಲೆಕ್ಕ ಹಾಕಲಾಗುತ್ತದೆ.

"ಮೆಟ್ರೋಪಾಲಿಟನ್ ನಗರಗಳಲ್ಲಿ ಆರೋಗ್ಯ ವೆಚ್ಚವು ಸಾಮಾನ್ಯವಾಗಿ ನಗರಗಳು ಹಾಗೂ ಚಿಕ್ಕ ಪಟ್ಟಣಗಳಿಗಿಂತ ಹೆಚ್ಚು ದುಬಾರಿಯಾಗಿದೆ ಎಂಬ ಸರಳ ಸಿದ್ಧಾಂತದ ಮೇಲೆ ಉತ್ಪನ್ನವನ್ನು ವಿನ್ಯಾಸಗೊಳಿಸಲಾಗಿದೆ. ಇದು ಸಮಗ್ರ, ಹೊಸ ಯುಗದ ಆರೋಗ್ಯ ವಿಮಾ ಸುರಕ್ಷೆಯನ್ನು ನೀಡುವ ವಿಶಿಷ್ಟ ಉತ್ಪನ್ನ. ಜತೆಗೆ ವಿಮೆದಾರ ವಾಸಿಸುವ ನಗರವನ್ನು ಆಧರಿಸಿ ವಿಭಿನ್ನ ಪ್ರೀಮಿಯಂ ನಿಗದಿಪಡಿಸುತ್ತದೆ ಎಂದು ಕೇರ್ ಹೆಲ್ತ್ ಇನ್ಶೂರೆನ್ಸ್‌ನ ಚಿಲ್ಲರೆ ವ್ಯವಹಾರ ವಿಭಾಗದ ನಿರ್ದೇಶಕ ಮತ್ತು ಮುಖ್ಯಸ್ಥ ಅಜಯ್ ಪಾ ಪ್ರಕಟಣೆಯಲ್ಲಿ ಹೇಳಿದ್ದಾರೆ.

ಗುಣಮಟ್ಟದ ಆರೋಗ್ಯ ಸೇವೆ ಲಭ್ಯತೆಯನ್ನು ಖಾತರಿಪಡಿಸುವ ಉದ್ದೇಶದಿಂದ 'ಕೇರ್' ಶ್ರೇಣಿಯನ್ನು ವಿಸ್ತರಿಸಲಾಗಿದೆ. ರೋಗಿಯ ಮನೆ- ಆಧಾರಿತ ಚಿಕಿತ್ಸೆಯನ್ನು ಒಳಗೊಂಡಂತೆ ತಡೆಗಟ್ಟುವ ಆರೋಗ್ಯ ತಪಾಸಣೆ, ವೈದ್ಯರ ಸಮಾಲೋಚನೆಗಳು, ರೋಗನಿರ್ಣಯಗಳಿಗೂ ಇದರಲ್ಲಿ ಸುರಕ್ಷೆ ಸಿಗುತ್ತದೆ. ವೈದ್ಯಕೀಯ ತುರ್ತು ಸಂದರ್ಭಗಳಲ್ಲಿ ಹತ್ತಿರದ ಆರೋಗ್ಯ ಸಂಸ್ಥೆಗೆ ವರ್ಗಾಯಿಸಲು ಮತ್ತು ಸಾಮಾನ್ಯ ವೈದ್ಯರೊಂದಿಗೆ ಅನಿರೂಪಿತ ಇ-ಸಮಾಲೋಚನೆಗಾಗಿ ಆಂಬುಲೆನ್ಸ್ ವೆಚ್ಚಗಳಿಗೆ ಸುರಕ್ಷೆ ಒದಗಿಸುತ್ತದೆ ಎಂದು ಪ್ರಕಟಣೆ ತಿಳಿಸಿದೆ.

S.No.	December, 2021	Publication	Headline	Page No.
62	17 th December, 2021	Dhabkar	Care Health Insurance launches Care Classic – A Comprehensive Health Insurance plan which decides your premium basis the city you live in	06

કેર હેલ્થ ઇન્સ્યોરન્સે 'કેર ક્લાસિક' પોલિસી પ્રસ્તુત કરી

સુરત: કેર હેલ્થ ઇન્સ્યોરન્સ (અગાઉ રેલિગેર હેલ્થ ઇન્સ્યોરન્સ)એ સંપૂર્ણ હેલ્થ વીમા પોલિસી કેર ક્લાસિક પ્રસ્તુત કરવાની જાહેરાત કરી હતી, જેમાં પ્રીમિયમની ગણતરી વ્યક્તિ જે શહેરમાં રહે છે એના આધારે થાય છે.

નવી લોચ થયેલી પોલિસી કેર ક્લાસિક પર કેર હેલ્થ ઇન્સ્યોરન્સના ડિરેક્ટર અને રિટેલ બિઝનેસના હેડ શ્રી અજય શાહે કહ્યું હતું કે, “આ પ્રોડક્ટ એ સરળ સિદ્ધાંત પર ડિઝાઇન કરવામાં આવી છે કે નાનાં શહેરોની સરખામણીમાં સામાન્ય રીતે મેટ્રોપોલિટન શહેરોમાં હેલ્થકેરનો ખર્ચ વધારે આવે છે. જ્યારે આ પોલિસી સંપૂર્ણ વીમાકવચ ઓફર કરે છે, ત્યારે અદ્યતન હેલ્થ વીમાપોલિસી વીમાધારકના શહેરને આધારે વિવિધ પ્રીમિયમની ગણતરી કરે છે. કેર હેલ્થમાં અમે ઉત્કૃષ્ટ ગ્રાહક સેવા પ્રદાન કરવા, પ્રોડક્ટ ઇનોવેશન અને નાણાં

સામે શ્રેષ્ઠ સેવા પ્રદાન કરવા ટેકનોલોજીની અસરકારક ઉપયોગિતામાં સતત રોકાણ કરીએ છીએ.”

જ્યારે અમારી હેલ્થ વીમાકંપની ગુણવત્તાયુક્ત હેલ્થકેરની સુલભતા સુનિશ્ચિત કરીએ છીએ, ત્યારે સંપૂર્ણ 'કેર' કે સારસંભાળના તમામ પાસાંને આવરી લે છે અને હોસ્પિટલમાં ભરતી થઈને સારવાર લેવા ઉપરાંત સુવિધાઓ આપે છે, જેમાં નિવારણાત્મક હેલ્થ ચેક-અપ, ડૉક્ટરની સલાહ, નિદાન અને દર્દીને ઘરે સારવારને પણ આવરી લે છે. શહેર આધારિત પ્રીમિયમની ગણતરી ઉપરાંત પ્રોડક્ટ તબીબી કટેગરીના સમયે નજીકની હેલ્થ સુવિધામાં ટ્રાન્સફર માટે એમ્બ્યુલન્સના ખર્ચ માટે પણ વીમાકવચ પૂરું પાડે છે તથા જનરલ ફિઝિશિયન (જીપી) સાથે અનંલિમિટેડ ઇ-ક્સલ્ટેશનની સુવિધા આપે છે.

S.No.	December, 2021	Publication	Headline	Page No.
63	17 th December, 2021	Samana Dainik	Care Health Insurance launches Care Classic – A Comprehensive Health Insurance plan which decides your premium basis the city you live in	03

કેર હેલ્થ ઇન્સ્યોરન્સે ‘કેર ક્લાસિક’ પોલિસી પ્રસ્તુત કરી

સુરત: કેર હેલ્થ ઇન્સ્યોરન્સ (અગાઉ રેલિગેર હેલ્થ ઇન્સ્યોરન્સ)એ સંપૂર્ણ હેલ્થ વીમા પોલિસી કેર ક્લાસિક પ્રસ્તુત કરવાની જાહેરાત કરી હતી, જેમાં પ્રીમિયમની ગણતરી વ્યક્તિ જે શહેરમાં રહે છે એના આધારે થાય છે.

નવી લોંચ થયેલી પોલિસી કેર ક્લાસિક પર કેર હેલ્થ ઇન્સ્યોરન્સના ડિરેક્ટર અને રિટેલ બિઝનેસના હેડ શ્રી અજય શાહે કહ્યું હતું કે, ?આ પ્રોડક્ટ એ સરળ સિદ્ધાંત પર ડિઝાઇન કરવામાં આવી છે કે નાનાં શહેરોની સરખામણીમાં સામાન્ય રીતે મેટ્રોપોલિટન શહેરોમાં હેલ્થકેરનો ખર્ચ વધારે આવે છે. જ્યારે આ પોલિસી સંપૂર્ણ વીમાકવચ ઓફર કરે છે, ત્યારે અદ્યતન હેલ્થ વીમાપોલિસી વીમાધારકના શહેરને આધારે વિવિધ પ્રીમિયમની ગણતરી કરે છે. કેર હેલ્થમાં અમે ઉત્કૃષ્ટ ગ્રાહક સેવા પ્રદાન કરવા, પ્રોડક્ટ

ઇનોવેશન અને નાણાં સામે શ્રેષ્ઠ સેવા પ્રદાન કરવા ટેકનોલોજીની અસરકારક ઉપયોગિતામાં સતત રોકાણ કરીએ છીએ.?

જ્યારે અમારી હેલ્થ વીમાકંપની ગુણવત્તાયુક્ત હેલ્થકેરની સુલભતા સુનિશ્ચિત કરીએ છીએ, ત્યારે સંપૂર્ણ ‘કેર’ કે સારસંભાળના તમામ પાસાંને આવરી લે છે અને હોસ્પિટલમાં ભરતી થઈને સારવાર લેવા ઉપરાંત સુવિધાઓ આપે છે, જેમાં નિવારણાત્મક હેલ્થ ચેક-અપ, ડોક્ટરની સલાહ, નિદાન અને દર્દીને ઘરે સારવારને પણ આવરી લે છે. શહેર આધારિત પ્રીમિયમની ગણતરી ઉપરાંત પ્રોડક્ટ તબીબી કટોકટીના સમયે નજીકની હેલ્થ સુવિધામાં ટ્રાન્સફર માટે એમ્બ્યુલન્સના ખર્ચ માટે પણ વીમાકવચ પૂરું પાડે છે તથા જનરલ ફિઝિશિયન (જીપી) સાથે અનલિમિટેડ ઇ-કન્સલ્ટેશનની સુવિધા આપે છે.

S.No.	December, 2021	Publication	Headline	Page No.
64	17 th December, 2021	Damagana Times	Care Health Insurance launches Care Classic – A Comprehensive Health Insurance plan which decides your premium basis the city you live in	06

કેર હેલ્થ ઇન્સ્યોરન્સે ‘કેર ક્લાસિક’ પોલિસી પ્રસ્તુત કરી

સુરત, તા.૧૬ : કેર હેલ્થ ઇન્સ્યોરન્સ (અગાઉ રેલિગેર હેલ્થ ઇન્સ્યોરન્સ)એ સંપૂર્ણ હેલ્થ વીમા પોલિસી કેર ક્લાસિક પ્રસ્તુત કરવાની જાહેરાત કરી હતી, જેમાં પ્રીમિયમની ગણતરી વ્યક્તિ જે શહેરમાં રહે છે એના આધારે થાય છે.

નવી લોંચ થયેલી પોલિસી કેર ક્લાસિક પર કેર હેલ્થ ઇન્સ્યોરન્સના ડિરેક્ટર અને રિટેલ બિઝનેસના હેડ અજય શાહે કહ્યું હતું કે, આ પ્રોડક્ટ એ સરળ સિદ્ધાંત પર ડિઝાઇન કરવામાં આવી છે કે નાનાં શહેરોની સરખામણીમાં સામાન્ય રીતે મેટ્રોપોલિટન શહેરોમાં હેલ્થકેરનો ખર્ચ વધારે આવે છે. જ્યારે આ પોલિસી સંપૂર્ણ વીમાકવચ ઓફર કરે છે, ત્યારે અદ્યતન હેલ્થ વીમાપોલિસી વીમાધારકના શહેરને આધારે વિવિધ પ્રીમિયમની ગણતરી કરે છે. કેર હેલ્થમાં અમે ઉત્કૃષ્ટ ગ્રાહક સેવા પ્રદાન કરવા, પ્રોડક્ટ ઇનોવેશન અને નાણાં સામે શ્રેષ્ઠ

સેવા પ્રદાન કરવા ટેકનોલોજીની અસરકારક ઉપયોગિતામાં સતત રોકાણ કરીએ છીએ.

જ્યારે અમારી હેલ્થ વીમાકંપની ગુણવત્તાયુક્ત હેલ્થકેરની સુલભતા સુનિશ્ચિત કરીએ છીએ, ત્યારે સંપૂર્ણ ‘કેર’ કે સારસંભાળના તમામ પાસાંને આવરી લે છે અને હોસ્પિટલમાં ભરતી થઈને સારવાર લેવા ઉપરાંત સુવિધાઓ આપે છે, જેમાં નિવારણાત્મક હેલ્થ ચેક-અપ, ડોક્ટરની સલાહ, નિદાન અને દર્દીને ઘરે સારવારને પણ આવરી લે છે. શહેર આધારિત પ્રીમિયમની ગણતરી ઉપરાંત પ્રોડક્ટ તબીબી કટોકટીના સમયે નજીકની હેલ્થ સુવિધામાં ટ્રાન્સફર માટે એમ્બ્યુલન્સના ખર્ચ માટે પણ વીમાકવચ પૂરું પાડે છે તથા જનરલ ફિઝિશિયન (જીપી) સાથે અનલિમિટેડ ઇ-કન્સલ્ટેશનની સુવિધા આપે છે.

S.No.	December, 2021	Publication	Headline	Page No.
65	17 th December, 2021	Loktej	Care Health Insurance launches Care Classic – A Comprehensive Health Insurance plan which decides your premium basis the city you live in	07

केयर हेल्थ इश्योरेन्सने प्रीमियम निर्धारित करने वाले प्रोडक्ट 'केयर क्लासिक' का किया लॉन्च

लोकतेज, सूरत। केयर हेल्थ इश्योरेन्स (जिसे पहले रेलीगेयर हेल्थ इश्योरेन्स के नाम से जाना जाता था) ने एक व्यापक हेल्थ इश्योरेन्स पॉलिसी, केयर क्लासिक का लॉन्च किया है, जिसमें उपभोक्ता के शहर के आधार पर प्रीमियम निर्धारित किया जाएगा। नए लॉन्च किए गए इस प्रोडक्ट केयर क्लासिक के फायदों के बारे में बात करते हुए श्री अजय शाह, डायरेक्टर एवं हैड-रीटेल बिजनेस, केयर हेल्थ इश्योरेन्स ने कहा, “यह प्रोडक्ट एक साधारण से सिद्धान्त पर डिज़ाइन किया गया है कि महानगरों में इलाज का खर्च आमतौर पर छोटे शहरों की तुलना में अधिक होता है; ऐसे में यह नई पॉलिसी नए दौर का हेल्थ इश्योरेन्स कवरेज देती है, साथ ही इश्योरेन्स करवाने वाले व्यक्ति के शहर के आधार पर प्रीमियम निर्धारित करती है।

केयर हेल्थ में हम हमेशा से

उपभोक्ताओं को कीमत के अनुसार उत्कृष्ट सेवाएं और इनोवेटिव प्रोडक्ट्स उपलब्ध कराने के लिए आधुनिक तकनीकों के उपयोग में निवेश करते रहे हैं।” उपभोक्ताओं को गुणवत्तापूर्ण स्वास्थ्यसेवाएं उपलब्ध कराने के लिए, केयर हेल्थ इश्योरेन्स ने ‘केयर’ यानि देखभाल के दायरे को बढ़ाया है और अपनी सेवाओं को सिर्फ अस्पताल में भर्ती के दायरे से बढ़ाकर इसमें प्रीवेंटिव हेल्थ चेक-अप, डॉक्टर कन्सलटेशन, डायग्नोस्टिक्स सेवाएं तथा घर में मरीजों के उपचार के लिए कवरेज को भी शामिल किया है। शहर के आधार पर प्रीमियम की गणना करने के अलावा यह प्रोडक्ट मेडिकल एमरजेन्सी के मामले में मरीज को नज़दीकी अस्पताल ले जाने के लिए एम्बुलेन्स के खर्च तथा जनरल फिज़िशियन के साथ अनलिमिटेड ई-कन्सलटेशन को भी कवर करता है।

S.No.	December, 2021	Publication	Headline	Page No.
66	17 th December, 2021	Yuvarashtra Darshan	Care Health Insurance launches Care Classic – A Comprehensive Health Insurance plan which decides your premium basis the city you live in	08

केअर हेल्थ इन्शुरन्सने आपल्या वितरण धोरणाची केली फेरआखणी

नवी दिल्ली, १६ डिसेंबर: केअर हेल्थ इन्शुरन्स (पूर्वीची रेलिगेअर हेल्थ इन्शुरन्स) तर्फे केअर क्लासिक ही नवीन संपूर्ण समन्वित आरोग्य विमा पॉलिसी सादर होत असल्याचे जाहीर करण्यात आले, या पॉलिसीमध्ये विम्याचा हप्ता (प्रिमियम) विमाधारक व्यक्ती ज्या शहरात वास्तव्य करत आहे त्यानुसार निश्चित केला जाणार आहे. या नव्याने सादर करण्यात आलेल्या पॉलिसीची वैशिष्ट्ये अधोरेखित करून सांगताना केअर हेल्थ इन्शुरन्सचे संचालक आणि रिटेल व्यवसाय प्रमुख श्री. अजय शहा म्हणाले, छोट्या शहरांच्या तुलनेत, मेट्रोपॉलिटन शहरांमध्ये आरोग्य सुरक्षेसाठी येणारा खर्च खूपच अधिक असतो, या एका सोप्यातत्वावर नवीन उत्पादननिर्माण

करण्यात आलेले आहे; आणि हे एक नव्या युगाचे आरोग्य विमा कवच असण्याच्या जोडीलाच संपूर्ण समन्वित विमा संरक्षण बहाल करणारे उत्पादन आहे; यामध्ये विमाधारक व्यक्तीच्या निवासाच्या शहरानुसार विभिन्न रकमेचा विम्याचा हप्ता निश्चित केला जाणार आहे. केअर हेल्थमध्ये आम्ही ग्राहकांना उत्कृष्ट सेवा पुरविण्याच्या दृष्टीने, उत्पादनांमध्ये नाविन्य आणण्यासाठी आणि पैशांचे पुरेपूर मोल देणारी सेवा पुरविण्यासाठी तांत्रिक अव्वलतेच्या बाबींवर भर देत असतो. दर्जेदार आरोग्यसुरक्षा सर्वांना मिळावी याकडे कटाक्षाने लक्ष पुरवितानाच, या आरोग्य विमापुरवठादार कंपनीने प्रकूणच काळजी (केअर) या



संकल्पनेची क्षितिजे विस्तारून ठेवलेली आहेत, आणि केवळ रुग्णालयात भरती होण्याच्या खर्चापलीकडे जाऊन खबरदारीचा उपाय म्हणून केल्या जाणाऱ्या आरोग्य चाचण्या, डॉक्टरांशी केलेली सल्लामसलत, डायग्नोस्टिक्स एवढेच नव्हे तर रुग्णांवर घरी केल्या जाणाऱ्या खर्चाचा देखील विमा कवचामध्ये समावेश करण्यात आलेला आहे.

S.No.	December, 2021	Publication	Headline	Page No.
67	17 th December, 2021	Mahasagar	Care Health Insurance launches Care Classic – A Comprehensive Health Insurance plan which decides your premium basis the city you live in	02

केअर हेल्थ इन्शुरन्सने आपल्या वितरण धोरणाची केली फेरआखणी

नवी दिल्ली, १६ डिसेंबर: केअर हेल्थ इन्शुरन्स (पूर्वीची रेलिगेअर हेल्थ इन्शुरन्स) तर्फे केअर क्लासिक ही नवीन संपूर्ण समन्वित आरोग्य विमा पॉलिसी सादर होत असल्याचे जाहीर करण्यात आले, या पॉलिसीमध्ये विम्याचा हप्ता (प्रिमियम) विमाधारक व्यक्ती ज्या शहरात वास्तव्य करत आहे त्यानुसार निश्चित केला जाणार आहे. या नव्याने सादर करण्यात आलेल्या पॉलिसीची वैशिष्ट्ये अधोखितीत करून सांगिताना केअर हेल्थ इन्शुरन्सचे संचालक आणि गिंटेल व्यवसाय प्रमुख श्री. अजय शहा म्हणाले, छोट्या शहरांच्या तुलनेत मेट्रोपॉलिटन शहरांमध्ये आरोग्य सुरक्षेसाठी येणारा खर्च खूपच अधिक असतो, या एका सोप्यातत्वावर नवीन उत्पादन निर्माण

करण्यात आलेले आहे; आणि हे एक नव्या युगाचे आरोग्य विमा कवच असण्याच्या जोडीलाच संपूर्ण समन्वित विमा संरक्षण बहाल करणारे उत्पादन आहे; यामध्ये विमाधारक व्यक्तीच्या निवासाच्या शहरानुसार विभिन्न रकमेचा विम्याचा हप्ता निश्चित केला जाणार आहे. केअर हेल्थमध्ये आम्ही ग्राहकांना उत्कृष्ट सेवा पुरविण्याच्या दृष्टीने, उत्पादनामध्ये नाविन्य आणण्यासाठी आणि पैशांचे पुरेपूर मोल देणारी सेवा पुरविण्यासाठी तांत्रिक अव्वलतेच्या बाबींवर भर देत असतो. दर्जेदार आरोग्यसुरक्षा सर्वांना मिळावी याकडे कटाक्षाने लक्ष पुरवितानाच, या आरोग्य विमा पुरवठादार कंपनीने एकूणच काळजी (केअर) या संकल्पनेची



क्रांतिजे विस्तारून ठेवलेली आहेत, आणि केवळ रुग्णालयात भरती होण्याच्या खर्चापलीकड जाऊन खबरदारीचा उपाय म्हणून केल्या जाणाऱ्या आरोग्यचर्चा, रुग्णकी केलेली सल्लामसलत, डायग्नोस्टिक्स एवढेच नव्हे तर रुग्णावर घरी केल्या जाणाऱ्या खर्चाचा देखील विमा कवचांमध्ये समावेश करण्यात आलेला आहे.

S.No.	December, 2021	Publication	Headline	Page No.
68	19 th December, 2021	Aaj	Care Health Insurance launches Care Classic – A Comprehensive Health Insurance plan which decides your premium basis the city you live in	09



S.No.	December, 2021	Publication	Headline	Page No.
69	20 th December, 2021	Lucknow News	Care Health Insurance launches Care Classic – A Comprehensive Health Insurance plan which decides your premium basis the city you live in	04

Care Health Insurance re-invents its distribution strategy, launches 'Care Classic' with city-based premiums

Lucknow : Care Health Insurance (formerly Religare Health Insurance) announced the launch of Care Classic, a comprehensive health insurance policy wherein the premium is calculated basis the city in which the individual resides.

Highlighting the benefits of the newly launched product

Care Classic, Mr Ajay Shah, Director & Head - Retail Business, Care Health Insurance, said, "The product is designed on a simple tenet that healthcare expenditure in metropolitan cities is usually far more expensive than smaller cities, and while it offers comprehensive, new age health insur-

ance coverages, it accommodates differential premiums basis the insured's city of residence. At Care Health, we continue to invest in effective application of technology to deliver excellence in customer servicing, product innovation, and value-for-money services."

S.No.	December, 2021	Publication	Headline	Page No.
70	20 th December, 2021	ET Wealth	Care Health Insurance launches Care Classic – A Comprehensive Health Insurance plan which decides your premium basis the city you live in	11

Care Health Insurance has launched Care Classic, a comprehensive health insurance policy wherein the premium is calculated on the basis of the city in which the individual resides. **Besides hospitalisation, it includes preventive health check-ups, doctor consultations, diagnostics, and covers home-based treatment.**

S.No.	December, 2021	Publication	Headline	Page No.
71	25 th December, 2021	Business Standard	Care Health Insurance launches Care Classic – A Comprehensive Health Insurance plan which decides your premium basis the city you live in	11

Now you can get zone-wise premia, consumables cover

While policies with better features are there, check sub-limits & caps

SANJAY KUMAR SINGH

Care Health Insurance has launched a policy called Care Classic, which charges a lower premium from people belonging to non-metros. In the last couple of years, insurers have come out with policies offering more robust benefits. Customers having older products should consider porting to them to enjoy the benefits of these features.

Differential-based premium

"People who live in smaller towns, on an average, incur lower health care costs, and hence, merit a lower premium," says Ajay Shah, director and head-retail business, Care Health Insurance.

Such products offering zone-wise differentiated premiums were available earlier also. But when a patient from a lower zone went for treatment to a hospital in a higher zone, he had to co-pay, that is, bear a portion of the hospital bill.

"Our benefits are exactly the same for people residing in metros and non-metros. Non-metro customers will not have to co-pay when they go to a metro hospital for treatment of a major ailment," adds Shah.

Improved features

With the availability of more data, insurers have become better equipped to cover risks. "Earlier, if a customer had a stent implanted or a lady had undergone hysterectomy, they would have difficulty in getting a cover. But now, with improvements in underwriting, insurers are willing to cover such cases," says Kapil Mehta, co-founder and managing director (MD), Secure Now Insurance Broker.

During the Covid pandemic, people realised that their health policies did not cover the cost of consumables. They

BEWARE!

Issue with free annual health check-ups

■ When a policy offers free annual health check-up, dig into the details of which specific check-ups are being offered

■ Often, these check-ups are very basic and inadequate for people in their forties or above

■ PSA (prostate antigen) test, essential for detecting prostate cancer, for instance, is often not included

■ People opting for these free annual health check-ups may feel they are safe as they have undergone an annual examination. But this may not be the case

had to shell out hefty sums from their pockets.

"Now, some companies offer plans that cover the cost of consumables fully," says Abhishek Misra, chief executive officer (CEO) and principal officer, Bonanza Insurance Broker.

The 'Restore' feature has been around for many years. But insurers have made it more effective in recent times.

"Earlier, if you were hospitalised for one ailment and used up the entire sum insured, you could get the benefit of Restore only for another disease. Now, many insurers offer the benefit for the same disease also," says Mehta. Nowadays, this benefit is also available to the same person who exhausted the initial sum insured (earlier, only other family members could avail of it).

Policies with high sum

insured now cover customers if they go abroad for treatment. Many policies offer the benefit of cashless OPD (outpatient department) treatment. This week, Bajaj General Insurance launched the Health Prime rider, which for a small additional premium, offers customers four benefits — tele-consultation, investigation, doctor consultation, and annual health check-up.

Many policies nowadays reward customers for staying fit. "Customers are asked to download an app that tracks their activities. If they perform certain levels of physical activity, they are given a discount on next year's premium," says Mishra.

Things to watch out for

Make sure that the waiting period on pre-existing diseases does not exceed two years. Avoid policies that come with room rent and intensive care unit (ICU) capping. Senior citizens should avoid policies with co-pay or ensure it doesn't exceed 10 per cent.

In recent times, many policies have begun to impose other sub-limits. "There could be a sub-limit for robotic procedures, treatment of mental health issues, and so on. Such sub-limits have become more common in the past couple of years. Watch out for them," says Mehta.

Finally, customers relying on non-employer group health insurance policies should beware, even though they are relatively inexpensive. "Such policies could be shut down at any point. For older customers, buying another cover then becomes a problem. Sometimes, there is a steep hike in the premiums of these policies," says Amit Chhabra, head-health business, Policybazaar.com.

He suggests that customers should rely on a retail health insurance policy. These come with the promise of life-long renewal and insurers have to seek the regulator's permission for a large premium hike.



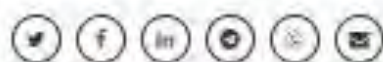
ONLINE COVERAGE

S.No.	November, 2021	Publication	Link
1	10 th December, 2021	ET HRworld	Read what Mr Sanjeev Meghani, Head – HR, Care Health Insurance has to say on alignment of employment opportunities during present times.

Talent management in the post-pandemic world

The great resignation phenomenon is rattling the IT sector. While it is expected that it would not spill out beyond the segment, the human resource division of all the sectors, including the insurance sector, should be prepared to manage a massive movement of human capital.

ETHRWorld Contributor • November 10, 2021 | 17/57 EST



Sanjeev Meghani, Head | HR, Care Health Insurance

By Sanjeev Meghani

Dynamism is an essential characteristic of successful businesses. While the pandemic brought an abrupt halt for many segments, the insurance industry continued functioning after some minor initial adaptations. After the outbreak and the resultant lockdowns, the first and

foremost challenge for organisations was to minimise disruptions in the new normal.

Companies also needed to deal with mass layoffs and resignations that created a trust deficit between employers and employees. Flexibility demands, the urgency of overcoming skill gaps and changing business priorities meant that the human resource departments had to devise new strategies to hire, develop and retain talent.

S.No.	December, 2021	Publication	Link
2	14 th December, 2021	Business News India	Read what Mr Ajay Shah- Director & Head, Retail Sales, Care Health Insurance has to say on launching the new product, Care classic- A Comprehensive Health Insurance plan which decides your premium basis the city you live in.



S.No.	December, 2021	Publication	Link
3	15 th December, 2021	The Financial Express	Care Health Insurance launches Care Classic – A Homprehensive Health Insurance plan which decides your premium basis the city you live in.

Care Classic: This health insurance plan allows paying premium basis city of your residence

Care Health Insurance said the product is tailor-made as per the city's healthcare offering and individual requirements

Written By [FE Online](#)
December 15, 2021 12:44:45 pm



Representative Image

Care Health Insurance today (December 15, 2021) announced the launch of Care Classic, a comprehensive health insurance policy wherein the premium is calculated basis the city in which the individual resides.


In a statement, Care Health Insurance said the product is tailor-made as per the city's healthcare offering and individual requirements. It will include coverage for day care procedures, unlimited automatic recharge and OPD cover which includes new-age benefits like unlimited e-consultation, diagnostics and pharmacy.

S.No.	December, 2021	Publication	Link
4	23 rd December, 2021	Elets	Read what Mr Suresh Kolla, Head - IT, Care Health Insurance has to say about emerging trends in the Health Insurance sector

Emerging Technology Trends in the Insurance Sector

December 23, 2021

[Share on Facebook](#)
[Share on Twitter](#)
[Share on LinkedIn](#)



Suresh Kolla
EVP, Head-IT, Care Health Insurance

[Listen to this Article](#)

Technological advancements affect organisations across segments, and the insurance industry is no exception. While the sector is already adopting emerging technologies, the prevalence of the pandemic and its resultant change in customer preferences has encouraged insurers to transform their processes using even further advanced technologies.

This will have a significant, combined impact on the industry as well as individuals.

Cloud for speed and agility: Cloud computing technology is seeing a steady growth in its acceptance. Insurers operate in a highly competitive market and are required to constantly innovate and identify ways to boost productivity, quickly introduce new products to the market and enhance their ability to maintain long-term viability and success.

Insurance service providers of all categories are deploying Cloud to gain the speed and

S.No.	December, 2021	Publication	Link
5	25 th December, 2021	Business Standard	Care Health Insurance launches Care Classic – A Comprehensive Health Insurance plan which decides your premium basis the city you live in.

Zone-wise premiums, consumables cover now available in health insurance

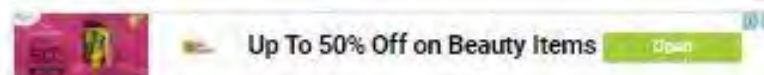
While policies with more robust features are becoming available, subscribers should watch out for sub-limits and caps.

Topics

Health Insurance | Insurance premium growth

Sanjay Kumar Singh | New Delhi

Last Updated at December 25, 2021 07:21 IST



Care Health Insurance has launched a policy called Care Classic, which charges a lower premium from people belonging to non-metros. Over years, insurers have come out with policies offering better benefits.

Customers having older products should consider porting to them to enjoy the benefits of these features. Differential-based premium in Care Classic, people belonging to non-metros will pay a lower premium. "People who live in smaller towns on average incur lower health care costs and hence merit a lower premium," says Ajay Shah, director and head retail business, ...