

PRINT- COVERAGE

S.No.	October, 2024	Publication	Headline	Page No.
1.	1 st , Tue	North East Business Mirror	Care Health Insurance urges Young Indians to prioritize health insurance amid growing cardiovascular risks.	05

Young Indians urged to prioritize health insurance amid rising cardiovascular risks

Guwahati: The alarming surge in cardiovascular disease (CVD) cases among young adults in India has prompted Care Health Insurance to advocate for prioritizing health insurance. A report by The Lancet highlights that India's age-standardized death rate due to CVD stands at 282 per 100,000—significantly above the global average of 233. Furthermore, the country's disability-adjusted life years (DALY) rate due to CVD is 1.3 times higher than the global figure.

Mr. Ajay Shah, Head of Distribution at Care Health Insurance, emphasized the urgent need for comprehensive health coverage, stating, "Heart ailments are increasingly impacting young adults due to sedentary lifestyles, poor diets, and stress." To combat this crisis, Care Health Insurance has launched its Care Heart plan, specifically designed for individuals with pre-existing heart conditions. This innovative product includes regular heart check-ups, coverage for hospitalization, and support for a heart-healthy lifestyle.

In Guwahati, the rising awareness of health risks has led to an increasing demand for health insurance products that cater to young individuals. As the region grapples with lifestyle-related health issues, insurers are gearing up to meet the growing need for comprehensive health coverage, underscoring the vital role of health insurance in securing financial futures.

S.No.	October, 2024	Publication	Headline	Page No.
2.	1 st , Tue	Pratah Khabar	Care Health Insurance urges Young Indians to prioritize health insurance amid growing cardiovascular risks.	04

केयर हेल्थ इंश्योरेंस ने स्वास्थ्य बीमा को प्राथमिकता देने का किया आग्रह

गुवाहाटी, 29 सितंबर। हाल के दौर में देश की युवा आबादी के बीच हृदय संबंधी रोग (सीवीडी) की घटनाएं खतरनाक स्तर तक बढ़ गयी हैं। इसका एक अर्थ यह भी है कि हृदय संबंधी रोगों को लेकर लोगों के बीच जागरूकता बढ़ायी जाए और व्यापक स्वास्थ्य कवरेज की तत्काल आवश्यकता के बारे में उन्हें बताया जाए। द लैसेट ने हाल ही में द बरजेओनिंग कार्डियोवास्कूलर डिजिज एपिडेमिक इन इंडियंस शीर्षक से प्रकाशित एक रिपोर्ट में बताया है कि हृदय संबंधी रोगों के मामले में हमारा देश, वैश्विक औसत की तुलना में काफी अधिक मुश्किलों का सामना कर रहा है, जिसमें आयु-मानकीकृत मृत्यु दर 282 प्रति 100,000 है - जो वैश्विक औसत 233 प्रति 100,000 से काफी अधिक है। इसके अतिरिक्त, भारत में हृदय संबंधी रोगों के कारण आयु-मानकीकृत विकलांगता-समायोजित जीवन वर्ष दर वैश्विक औसत से 1.3 गुना अधिक है। यह महामारी, जो पहले शुरू हुई, अधिक जोखिम वाली है और इसमें समय से पहले मृत्यु की दर भी ऊंची है। इस कारण से हमें अप्रत्याशित चिकित्सा आपात स्थितियों के विनीय प्रभाव को सुरक्षित करने में व्यापक स्वास्थ्य बीमा की महत्वपूर्ण भूमिका को समझना होगा।

S.No.	October, 2024	Publication	Headline	Page No.
3.	1 st , Tue	Dainik Batori Kakot	Care Health Insurance urges Young Indians to prioritize health insurance amid growing cardiovascular risks.	07

**কাৰ্ডিঅ'ভাস্কুলাৰৰ বিপদাশংকা
স্বাস্থ্য বীমাক অগ্ৰাধিকাৰৰ
আহ্বান কেয়াৰ হেল্থ ইঞ্চুৰেঞ্চৰ**

গুৱাহাটী, ৩০ ছেপ্টেম্বৰঃ ভাৰতৰ যুৱ প্ৰাপ্তবয়স্কসকলৰ মাজত হৃদযন্ত্ৰণীয় ৰোগ বা কাৰ্ডিঅ'ভাস্কুলাৰ ৰোগৰ (চিভিডি) ঘটনা শেহতীয়া বছৰবোৰত উদ্বেগজনক ভাৱে বৃদ্ধি পাইছে। সেয়েহে অধিক সজাগতা আৰু ব্যাপক স্বাস্থ্য আৱৰণৰ জৰুৰী প্ৰয়োজনীয়তাৰ ওপৰত নিৰ্ভৰ কৰিছে। শেহতীয়াকৈ প্ৰকাশিত দা লেনেটৰ 'ভাৰতীয়সকলৰ ক্ষেত্ৰত বৰ্ধিত কাৰ্ডিঅ'ভাস্কুলাৰ ৰোগ মহামাৰী' শীৰ্ষক প্ৰতিবেদনত প্ৰকাশ পাইছে যে বিশ্বৰ গড় হাৰৰ তুলনাত দেশখনে যথেষ্ট বেছি চিভিডিৰ বোজা বা সমস্যাৰ সন্মুখীন হৈছে, ২০২৪ বৰ্ষত বয়স অনুসৰি প্ৰতি এক লাখ লোকৰ ভিতৰত মৃত্যুৰ হাৰ ২৮২ জন-মি গোলকীয় প্ৰতি এক লাখৰ ভিতৰত ২০০জনৰ গড়তকৈ যথেষ্ট বেছি। ইয়াৰ লগতে ভাৰতত চিভিডিৰ বাবে বয়স অনুসৰি অক্ষমতা-সামঞ্জস্যকৃত জীৱন বহুৰ হাৰ বিশ্বৰ গড়ৰ ১.৩ গুণ অধিক। এই প্ৰৱণতাৰ

সঁহাৰি স্বৰূপে কেয়াৰ হেল্থ ইঞ্চুৰেঞ্চৰ বিতৰণ বিভাগৰ মূৰব্বী অজয় শ্বাহে নিজৰ অভিমত ব্যক্ত কৰি কয় যে, 'হৃদযন্ত্ৰ বা হৃদজনিত ৰোগ এসময়ত মুখ্যতঃ বৃদ্ধ লোকসকলৰ সৈতেহে সম্পৰ্কিত আছিল, বৰ্তমান যুঁৱ প্ৰাপ্তবয়স্ক বা কম বয়সীয়া লোকসকলৰ মাজতো উদ্বেগজনক হাৰত প্ৰভাৱিত হৈছে বা আক্ৰান্ত হৈছে।' কেয়াৰ হেল্থ ইঞ্চুৰেঞ্চৰ উদ্ভাৱনী মূলক সেৱাই হৃদৰোগকে ধৰি জটিল ৰোগবোৰক ব্যাপক আৱৰণ প্ৰদান কৰাৰ বাবে সাৱধানে প্ৰস্তুত কৰা হৈছে। কেয়াৰ হাৰ্ট হৈছে হৃদযন্ত্ৰ-নিৰ্দিষ্ট স্বাস্থ্য বীমা, যাক পূৰ্ব-বিদ্যমান হৃদযন্ত্ৰৰ স্থিতি থকা ব্যক্তিসকলৰ বাবে প্ৰস্তুত কৰা হৈছে। ই স্বাস্থ্য ব্যৱস্থাপনাৰ বাবে এক সামগ্ৰিক দৃষ্টিভঙ্গীৰ এক গুৰুত্বপূৰ্ণ অংশ আৰু কেয়াৰ হেল্থ ইঞ্চুৰেঞ্চত আমি সমগ্ৰ ভাৰতৰ ব্যক্তি আৰু পৰিয়ালৰ বিত্তীয় সুৰক্ষা সুৰক্ষিত কৰাৰ বাবে সমৰ্পিত হৈ আছোঁ।

S.No.	October, 2024	Publication	Headline	Page No.
4.	1 st , Tue	Meghalaya Guardian	Care Health Insurance urges Young Indians to prioritize health insurance amid growing cardiovascular risks.	07

icies to India.

CARE Health Insurance calls for prioritizing health insurance amid rising cardiovascular risk

GUWAHATI, SEPT 30: The incidence of cardiovascular disease (CVD) among young adults in India has surged to alarming levels in recent years, underscoring the urgent need for heightened awareness and comprehensive health coverage. A recent report by The Lancet titled 'The Burgeoning Cardiovascular Disease Epidemic in Indians,' reveals that the country faces a significantly higher CVD burden compared to global averages, with an age-standardized death rate of 282 per 100,000—considerably higher than the global average of 233 per 100,000. Additionally, the age-standardized disability-adjusted life years (DALY) rate due to CVD in India is 1.3 times the global average.

In response to this concerning trend, Ajay Shah, Head of Distribution at Care Health Insurance, stated, "Heart ailments, once predominantly associated with older populations, are now affecting young adults at an alarming rate." Care Health Insurance's bouquet of innovative offerings is carefully designed to give comprehensive coverage to ailments, including heart diseases. Care Heart is heart-specific health insurance designed for individuals with pre-existing heart conditions. It is a vital part of a holistic approach to health management, and at Care Health Insurance, we remain dedicated to protecting the financial security of individuals and families across India.

S.No.	October, 2024	Publication	Headline	Page No.
5.	1 st , Tue	The Assam Post	Care Health Insurance urges Young Indians to prioritize health insurance amid growing cardiovascular risks.	10

Young Indians urged to prioritize health insurance amid rising cardiovascular risks

Guwahati: The alarming surge in cardiovascular disease (CVD) cases among young adults in India has prompted Care Health Insurance to advocate for prioritizing health insurance. A report by The Lancet highlights that India's age-standardized death rate due to CVD stands at 282 per 100,000—significantly above the global average of 233. Furthermore, the country's disability-adjusted life years (DALY) rate due to CVD is 1.3 times higher than the global figure.

Mr. Ajay Shah, Head of Distribution at Care Health Insurance, emphasized the urgent need for comprehensive health coverage, stating, "Heart ailments are increasingly impacting young adults due to sedentary lifestyles, poor diets, and stress." To combat this crisis, Care Health Insurance has launched its Care Heart plan, specifically designed for individuals with pre-existing heart conditions. This innovative product includes regular heart check-ups, coverage for

hospitalization, and support for a heart-healthy lifestyle. In Guwahati, the rising awareness of health risks has led to an increasing demand for health insurance products that cater to young individuals. As the region grapples with lifestyle-related health issues, insurers are gearing up to meet the growing need for comprehensive health coverage, underscoring the vital role of health insurance in securing financial futures.

S.No.	October, 2024	Publication	Headline	Page No.
6.	1 st , Tue	The Northeast Times	Care Health Insurance urges Young Indians to prioritize health insurance amid growing cardiovascular risks.	11

CARE Health Insurance calls for prioritizing health insurance amid rising cardiovascular risk

GUWAHATI, SEPT 30: The incidence of cardiovascular disease (CVD) among young adults in India has surged to alarming levels in recent years, underscoring the urgent need for heightened awareness and comprehensive health coverage. A recent report by The Lancet titled 'The Burgeoning Cardiovascular Disease Epidemic in Indians,' reveals that the country faces a significantly higher CVD burden compared to global averages, with an age-standardized death rate of 282 per 100,000—considerably higher than the global average of 233 per 100,000. Additionally, the age-standardized disability-adjusted life years (DALY) rate due to CVD in India is 1.3 times the global average.

In response to this concerning trend, Ajay Shah, Head of Distribution at Care Health Insurance, stated, "Heart ailments, once predominantly associated with older populations, are now affecting young adults at an alarming rate." Care Health Insurance's bouquet of innovative offerings is carefully designed to give comprehensive coverage to ailments, including heart diseases. Care Heart is heart-specific health insurance designed for individuals with pre-existing heart conditions. It is a vital part of a holistic approach to health management, and at Care Health Insurance, we remain dedicated to protecting the financial security of individuals and families across India. NET STAFFER

S.No.	October, 2024	Publication	Headline	Page No.
7.	1 st , Tue	Dainandin Barta	Care Health Insurance urges Young Indians to prioritize health insurance amid growing cardiovascular risks.	03

ভাৰতৰ যুৱ, প্ৰাপ্তবয়স্কৰ মাজত কাৰ্ডিঅ'ভাষ্কুলাৰ ৰোগ উদ্বেগজনক স্তৰলৈ বৃদ্ধি

নতুন দিল্লী, ১ অক্টোবৰঃ ভাৰতৰ যুৱ, প্ৰাপ্তবয়স্কসকলৰ মাজত হৃদয়ৰোগৰ বোমা বা কাৰ্ডিঅ'ভাষ্কুলাৰ ৰোগৰ (চিকিৎসা) ঘটনা শেহতীয়া বছৰলৈকে উদ্বেগজনক স্তৰলৈ বৃদ্ধি পাইছে, সেয়েহে অধিক সজাগতা আৰু ব্যাপক স্বাস্থ্য আৱশ্যক জননী অয়োজনীয়তাৰ ওপৰত নিৰ্ভৰ কৰিছে। শেহতীয়াটো প্ৰকাশিত না মেসেটৰ 'অপটিকেল ফেডাৰেট' ৰাৰিত কাৰ্ডিঅ'ভাষ্কুলাৰ ৰোগ মহামাৰী শীৰ্ষক প্ৰতিবেদনত প্ৰকাশ পাইছে যে বিশ্বৰ বহু ভাগৰ তুলনাত দেশখনে যথেষ্ট বেছি চিকিৎসা ব্যয় বা সময়ৰ সন্ধান হৈছে, ২০২৪ বৰ্ষত বয়স অনুসৰি প্ৰতি এক লাখ লোকৰ ভিতৰত মুঠ হৃদয় ২৮২জন— যি প্ৰেলমীয়া প্ৰতিবেদনৰ ভিতৰত ২০২০জনৰ গড়তকৈ যথেষ্ট বেছি। ইয়াৰ লগতে ভাৰতত চিকিৎসা ব্যয় বয়স অনুসৰি অৰ্থমন্ত্ৰ-সামঞ্জস্যকৃত অৱস্থা বৰ (ডেইলী) হাৰ বিশ্বৰ গড়ৰ ১.৩ গুণ অধিক। এই প্ৰবণতাৰ সন্ধান কৰাৰে কেৱলম ইন্ডিয়ান হেলথ ইন্স্যুৰেন্স ৰিভলুছন ফাউণ্ডেছনেৰে উদ্ভাৱিত কৰা যুৱ আৰু নিজৰ অভিমত ব্যক্ত কৰি কয় যে, 'হৃদয়ৰোগ বা হৃদয়জনিত ৰোগ এলমহেৰে মুখ্যতঃ বৃদ্ধ লোকসকলৰ লৈকেহে সম্পৰ্কিত আছিল, বৰ্তমান যুৱ প্ৰাপ্তবয়স্ক বা কম বয়সীয়া লোকসকলৰ মাজতো উদ্বেগজনক হাৰত প্ৰভাৱিত হৈছে বা কাৰ্ডিঅ'ভাষ্কুলাৰ ৰোগৰ হেৰুৱা হেৰুৱা ইন্ডিয়ান হেলথ ইন্স্যুৰেন্স উদ্ভাৱনমূলক সেৱাই হৃদয়ৰোগকে হৰি আছিল বোম্বোকাৰ ব্যাপক আৱশ্যক প্ৰদান কৰাৰ বাবে সৰ্বমুঠে প্ৰস্তুত কৰা হৈছে। কেৱলম হাট হৈছে হৃদয়ৰোগ নিৰ্মূলক স্বাস্থ্য পীড়া, যাক পূৰ্ণ-নিৰাময় হৃদয়ৰোগ স্থিতি থকা ব্যক্তিসকলৰ বাবে প্ৰস্তুত কৰা হৈছে। ই স্বাস্থ্য ব্যৱস্থাপনাৰ বাবে এক সামগ্ৰিক দৃষ্টিভঙ্গীৰ এক গুৰুত্বপূৰ্ণ অংশ আৰু কেৱলম হেলথ ইন্স্যুৰেন্সত আৰু সমগ্ৰ ভাৰতৰ ব্যক্তি আৰু পৰিয়ালৰ বিস্তীৰ্ত সুৰক্ষা সুৰক্ষিত কৰাৰ বাবে সমৰ্পিত হৈ আছে।

S.No.	October, 2024	Publication	Headline	Page No.
8.	1 st , Tue	Dainik Ganaadhikar	Care Health Insurance urges Young Indians to prioritize health insurance amid growing cardiovascular risks.	05

উদ্বেগজনক হাৰত ভাৰতত বৃদ্ধি কাৰ্ডিঅ' ভাস্কুলাৰ ৰোগ

নতুন দিল্লী, ২ অক্টোবৰ : ভাৰতৰ যুৱ প্ৰাপ্তবয়স্কসকলৰ মাজত হৃদযন্ত্ৰীৰ ৰোগ বা কাৰ্ডিঅ'ভাস্কুলাৰ ৰোগৰ (চিডিডি) ঘটনা শেহতীয়া বছৰেবোৰত উদ্বেগজনক ক্ৰমশঃ বৃদ্ধি পাইছে যেমতে অধিক সংখ্যাত অকৰ-ব্যাপক হৃদযন্ত্ৰীৰ অসুস্থতাৰ হান্দী প্ৰত্যেকদিনায়েৰে ওপকত নিৰ্ভৰ কৰিছে। শেহতীয়াত প্ৰকাশিত দ্য মেডেটৰ 'ভাৰতীয়সকলৰ ক্ষেত্ৰত বৰ্ধিত কাৰ্ডিঅ'ভাস্কুলাৰ ৰোগ মহামাৰী' শীৰ্ষক প্ৰতিবেদনত প্ৰকাশ পাইছে যে বিশ্বৰ গড় হান্দা তুলনাত দেশখনে যথেষ্ট বেছি চিডিডিৰ বোজা বা সমস্যাৰ সন্মুখীন হৈছে, ২০২৪

বৰ্ষত বয়স অনুসৰি প্ৰতি এক লাখে লোকৰ ভিতৰত মৃত্যুৰ হাৰ ২৮-২ জন—যি গোলকীয় প্ৰতি এক লাখে ভিতৰত ২০০ জনৰ গড়তকৈ যথেষ্ট বেছি। ইয়াৰ লগতে ভাৰতত চিডিডিৰ বাবে বয়স অনুসৰি অক্ষমতা-সামঞ্জস্যপূৰ্ণ জীৱন বহুৰে ডেইলী হাৰে বিশ্বৰ গড়ৰ ১.৩ গুণ অধিক। এই প্ৰকল্পৰ পৰিচালিত প্ৰকাৰে কেয়াৰ হেলথ ইন্সুৰেন্সৰ বিতৰণ বিভাগৰ বুৰবী অফিছৰে নিম্নৰ অভিমত ব্যক্ত কৰি কয় যে, "হৃদযন্ত্ৰী বা হৃদযন্ত্ৰীৰ ৰোগ এসময়ত মুখ্যতঃ বৃদ্ধ লোকসকলৰ সৈতেহে সম্পৰ্কিত আছিল, বৰ্তমান যুৱ প্ৰাপ্তবয়স্ক বা কম বয়সীয়া লোকসকলৰ মাজতো

উদ্বেগজনক হাৰত প্ৰভাৱিত হৈছে বা আক্ৰান্ত হৈছে।" কেয়াৰ হেলথ ইন্সুৰেন্সৰ উদ্ভাৱনী মূলক সেৱাই হৃদযন্ত্ৰীৰে ধৰি জটিল ৰোগবোৰক ব্যাপক আৱৰণ প্ৰদান কৰাৰ বাবে সাৰথানে প্ৰস্তুত কৰা হৈছে। কেয়াৰ হাৰ্ট হৈছে হৃদযন্ত্ৰী-নিৰ্দিষ্ট স্বাস্থ্য বীমা, যাক পূৰ্ব-বিদ্যমান হৃদযন্ত্ৰীৰ স্থিতি থকা ব্যক্তিসকলৰ বাবে প্ৰস্তুত কৰা হৈছে। ই বাহ্যিক ব্যৱস্থাপনাৰ বাবে এক সামগ্ৰিক দৃষ্টিভঙ্গীৰ এক গুৰুত্বপূৰ্ণ অংশ আৰু কেয়াৰ হেলথ ইন্সুৰেন্সত আমি সমগ্ৰ ভাৰতৰ ব্যক্তি আৰু পৰিয়ালৰ বিৰ্থীয় সুৰক্ষিত কৰাৰ বাবে সমৰ্পিত হৈ আছে।

ল-হামাছ সংঘৰ্ষক শিশুৰ মাজৰ
নতে তুলনা প্ৰাক্তন ৰাষ্ট্ৰপতি ট্ৰাম্পৰ

ল-হামাছ সংঘৰ্ষক শিশুৰ মাজৰ
নতে তুলনা প্ৰাক্তন ৰাষ্ট্ৰপতি ট্ৰাম্পৰ

S.No.	October, 2024	Publication	Headline	Page No.
9.	1 st , Tue	The Assam Post	Care Health Insurance urges Young Indians to prioritize health insurance amid growing cardiovascular risks.	07

Young Indians urged to prioritize health insurance amid rising cardiovascular risks

Guwahati: The alarming surge in cardiovascular disease (CVD) cases among young adults in India has prompted Care Health Insurance to advocate for prioritizing health insurance. A report by The Lancet highlights that India's age-standardized death rate due to CVD stands at 282 per 100,000—significantly above the global average of 233. Furthermore, the country's disability-adjusted life years (DALY) rate due to CVD is 1.3 times higher than the global figure. Mr. Ajay Shah, Head of Distribution at Care Health Insurance, emphasized the urgent need for comprehensive health coverage, stating, "Heart ailments are increasingly impacting young adults due to seden-

tary lifestyles, poor diets, and stress." To combat this crisis, Care Health Insurance has launched its Care Heart plan, specifically designed for individuals with pre-existing heart conditions. This innovative product includes regular heart check-ups, coverage for hospitalization, and support for a heart-healthy lifestyle. In Guwahati, the rising awareness of health risks has led to an increasing demand for health insurance products that cater to young individuals. As the region grapples with lifestyle-related health issues, insurers are gearing up to meet the growing need for comprehensive health coverage, underscoring the vital role of health insurance in securing financial futures.

S.No.	October, 2024	Publication	Headline	Page No.
10.	1 st , Tue	Swadesh	Care Health Insurance urges Young Indians to prioritize health insurance amid growing cardiovascular risks.	09

केयर हेल्थ इंश्योरेंस ने हृदय रोग को प्राथमिकता देने किया आग्रह

मुंबई। हाल के दौर में देश की युवा आबादी के बीच हृदय संबंधी रोग (सीवीडी) की घटनाएं खतरनाक स्तर तक बढ़ गई हैं। इसका एक अर्थ यह भी है कि हृदय संबंधी रोगों को लेकर लोगों के बीच जागरूकता बढ़ाई जाए और व्यापक स्वास्थ्य कवरेज की तत्काल आवश्यकता के बारे में उन्हें बताया जाए। 'द लैंसेट' ने हाल ही में रद बर्जोनिंग कार्डियोवास्कुलर डिजीज एपिडेमिक इन इंडियंसर, शीर्षक से प्रकाशित एक रिपोर्ट में बताया है कि हृदय संबंधी रोगों के मामले में हमारा देश, वैश्विक औसत की तुलना में काफी अधिक मुश्किलों का सामना कर रहा है, जिसमें आयु-मानकीकृत मृत्यु दर 282 प्रति 100,000 है - जो वैश्विक औसत 233 प्रति 100,000 से काफी अधिक है। केयर हेल्थ इंश्योरेंस के हैड ऑफ डिस्ट्रीब्यूशन अजय शाह ने कहा, कि एक वक्त था जब हृदय रोगों को मुख्य रूप से सीधे-सीधे वृद्ध आबादी से जोड़ कर देखा जाता था।

S.No.	October, 2024	Publication	Headline	Page No.
11.	1 st , Tue	Dainik Purnviram	Care Health Insurance urges Young Indians to prioritize health insurance amid growing cardiovascular risks.	10

केयर हेल्थ इश्योरेंस ने हृदय संबंधी बढ़ते जोखिमों के बीच युवा भारतीयों से स्वास्थ्य बीमा को प्राथमिकता देने का आग्रह किया

मुंबई। हाल के दौर में देश की युवा आबादी के बीच हृदय संबंधी रोग (सीवीडी) की घटनाएं खतरनाक स्तर तक बढ़ गई हैं। इसका एक अर्थ यह भी है कि हृदय संबंधी रोगों को लेकर लोगों के बीच जागरूकता बढ़ाई जाए और व्यापक स्वास्थ्य कवरेज की तत्काल आवश्यकता के बारे में उन्हें बताया जाए। 'द लैसेट' ने हाल ही में 'द बजोनिंग कार्डियोवैस्कुलर डिजिज एपिडेमिऑलॉजी इन इंडिया-2023', शीर्षक से प्रकाशित एक रिपोर्ट में बताया है कि हृदय संबंधी रोगों के मामले में हमारा

देश, वैश्विक औसत की तुलना में काफी अधिक मुश्किलों का सामना कर रहा है, जिसमें आयु-मानकीकृत मृत्यु दर 282 प्रति 100,000 है - जो वैश्विक औसत 233 प्रति 100,000 से काफी अधिक है। इसके अतिरिक्त, भारत में हृदय संबंधी रोगों के कारण ऐन-स्ट्रॉक डिमैबिलिटी-अडनस्टेज लाइफ इयर्स दर वैश्विक औसत से 1.3 गुना अधिक है। यह महामारी, जो पहले शुरू हुई, अधिक जोखिम वाली है और इसमें समय से पहले मृत्यु की दर भी ऊंची है। इस

कारण से हमें अप्रत्याशित चिकित्सा आपात स्थितियों के वित्तीय प्रभाव को ध्यान में रखते हुए स्वास्थ्य बीमा की महत्वपूर्ण भूमिका को समझना होगा। लोगों की वित्तीय सुरक्षा को रक्षा करने की अपनी प्रतिबद्धता को मजबूत करते हुए, केयर हेल्थ इश्योरेंस इस बढ़ते संकट से निपटने में एक महत्वपूर्ण उपकरण के रूप में स्वास्थ्य कवरेज के महत्व को बढ़ावा देना जारी रखता है। इस चिंतननक प्रवृत्ति के जवाब में, केयर हेल्थ इश्योरेंस के हेड ऑफ डिस्ट्रीब्यूशन श्री अनवर

शाह ने कहा, "एक बच्चा या जवान हृदय रोगों को मुख्य रूप से खेदे-सौधे वृद्ध आबादी से जोड़कर देखा जाता था, पर अब यह रोग युवा वयस्कों को खतरनाक दर पर प्रभावित कर रहा है। गतिहीन जीवन शैली, खराब आहार संबंधी आदतें, तनाव और आनुवंशिक पूर्वग्रह इसके प्रमुख कारणों में शामिल हैं। कारण चाहे जो भी हो, यह स्पष्ट है कि अप्रत्याशित चिकित्सा आपात स्थितियों के वित्तीय तनाव को कम करने के लिए स्वास्थ्य बीमा पहले से कहीं अधिक महत्वपूर्ण है।"

S.No.	October, 2024	Publication	Headline	Page No.
12.	1 st , Tue	Pradesh Times	Care Health Insurance urges Young Indians to prioritize health insurance amid growing cardiovascular risks.	01

केयर हेल्थ इंश्योरेंस ने भारतीयों से स्वास्थ्य बीमा को प्राथमिकता देने का आग्रह किया

मुंबई एजेंसी। हाल के दौर में देश की युवा आबादी के बीच हृदय संबंधी रोग (सीवीडी) की घटनाएं खतरनाक स्तर तक बढ़ गई हैं। इसका एक अर्थ यह भी है कि हृदय संबंधी रोगों को लेकर लोगों के बीच जागरूकता बढ़ाई जाए और व्यापक स्वास्थ्य कवरेज की तत्काल आवश्यकता के बारे में उन्हें बताया जाए। 'द लैंसेट' ने हाल ही में द बर्जोनिंग कार्डियोवास्कुलर डिजीज़ एपिडेमिक इन इंडियंस, शीर्षक से प्रकाशित एक रिपोर्ट में बताया है कि हृदय संबंधी रोगों के मामले में हमारा देश, वैश्विक औसत की तुलना में काफी अधिक मुश्किलों का सामना कर रहा है, जिसमें आयु-मानकीकृत मृत्यु दर 282 प्रति 100,000 है - जो वैश्विक औसत 233 प्रति 100,000 से काफी अधिक है।

S.No.	October, 2024	Publication	Headline	Page No.
13.	1 st , Tue	Samay Jagat	Care Health Insurance urges Young Indians to prioritize health insurance amid growing cardiovascular risks.	03

केयर हेल्थ इश्योरेंस ने हृदय संबंधी बढ़ते जोखिमों के बीच युवा भारतीयों से स्वास्थ्य बीमा को प्राथमिकता देने का आग्रह किया

मुंबई। हाल के दौर में देश की युवा आबादी के बीच हृदय संबंधी रोग (सीवीडी) की घटनाएं खतरनाक स्तर तक बढ़ गई हैं। इसका एक अर्थ यह भी है कि हृदय संबंधी रोगों को लेकर लोगों के बीच जागरूकता बढ़ाई जाए और व्यापक स्वास्थ्य कवरेज की तत्काल आवश्यकता के बारे में उन्हें बताया जाए। 'द लैंसेट' ने हाल ही में फ्रंट बर्जोनिंग कार्डियोवास्कुलर डिजीज एपिडेमिक इन इंडियंस का, शीर्षक से प्रकाशित एक रिपोर्ट में बताया है कि हृदय संबंधी रोगों के मामले में हमारा देश, वैश्विक औसत की तुलना में काफी अधिक मुश्किलों का सामना कर रहा है, जिसमें आयु-मानकीकृत मृत्यु दर 282 प्रति 100,000 है - जो वैश्विक औसत 233 प्रति 100,000 से काफी अधिक है। इसके अतिरिक्त, भारत में हृदय संबंधी रोगों के कारण ऐज-स्टैंडर्डाइज्ड डिसएबिलिटी-अडजस्टेड लाइफ इयर्स दर वैश्विक औसत से 1.3 गुना अधिक है। यह महामारी, जो पहले शुरू हुई, अधिक जोखिम वाली है और इसमें समय से पहले मृत्यु की दर भी ऊंची है। इस कारण से हमें अप्रत्याशित चिकित्सा आपात स्थितियों के वित्तीय प्रभाव को सुरक्षित करने में व्यापक स्वास्थ्य बीमा की महत्वपूर्ण भूमिका को समझना होगा। लोगों की वित्तीय सुरक्षा की रक्षा करने की अपनी प्रतिबद्धता को मजबूत करते हुए, केयर हेल्थ इश्योरेंस इस बढ़ते संकट से निपटने में एक महत्वपूर्ण उपकरण के रूप में स्वास्थ्य कवरेज के महत्व को बढ़ावा देना जारी रखता है।

S.No.	October, 2024	Publication	Headline	Page No.
14.	1 st , Tue	Sandhya Prakash	Care Health Insurance urges Young Indians to prioritize health insurance amid growing cardiovascular risks.	05

केयर हेल्थ इश्योरेंस ने स्वास्थ्य बीमा को प्राथमिकता देने का आग्रह किया

मुंबई- हाल के दौर में देश की युवा आबादी के बीच हृदय संबंधी रोग (सीवीडी) की घटनाएं खतरनाक स्तर तक बढ़ गई हैं। इसका एक अर्थ यह भी है कि हृदय संबंधी रोगों को लेकर लोगों के बीच जागरूकता बढ़ाई जाए और व्यापक स्वास्थ्य कवरेज की तत्काल आवश्यकता के बारे में उन्हें बताया जाए। 'द लैसेट' ने हाल ही में 'द बर्जोनिंग कार्डियोवास्कुलर डिजीज एपिडेमिक इन इंडियंस', शीर्षक से प्रकाशित एक रिपोर्ट में बताया है कि हृदय संबंधी रोगों के मामले में हमारा देश, वैश्विक औसत की तुलना में काफी अधिक मुश्किलों का सामना कर रहा है, जिसमें आयु-मानकीकृत मृत्यु दर 282 प्रति 100,000 है - जो वैश्विक औसत 233 प्रति 100,000 से काफी अधिक है। इसके अतिरिक्त, भारत में हृदय संबंधी रोगों के कारण ऐज-स्टैंडर्डिज्ड डिमॉबिलिटी-अडजस्टेड लाइफ इयर्स दर वैश्विक औसत से 1.3 गुना अधिक है। यह महामारी, जो पहले शुरू हुई, अधिक जोखिम वाली है और इसमें समय से पहले मृत्यु की दर भी ऊंची है। इस कारण से हमें अप्रत्याशित चिकित्सा आपात स्थितियों के वित्तीय प्रभाव को सुरक्षित करने में व्यापक स्वास्थ्य बीमा की महत्वपूर्ण भूमिका को समझना होगा। लोगों की वित्तीय सुरक्षा की रक्षा करने की अपनी प्रतिबद्धता को मजबूत करते हुए, केयर हेल्थ इश्योरेंस इस बढ़ते संकट से निपटने में एक महत्वपूर्ण उपकरण के रूप में स्वास्थ्य कवरेज के महत्व को बढ़ावा देना जारी रखता है।

S.No.	October, 2024	Publication	Headline	Page No.
15.	1 st , Tue	LN Star	Care Health Insurance urges Young Indians to prioritize health insurance amid growing cardiovascular risks.	06

केयर हेल्थ इश्योरेंस ने हृदय संबंधी बढ़ते जोखिमों के बीच युवा भारतीयों से स्वास्थ्य बीमा को प्राथमिकता देने का आग्रह किया

मुंबई, एजेंसी। हाल के दौर में देश की युवा आबादी के बीच हृदय संबंधी रोग (सोवीडी) की घटनाएं खतरनाक स्तर तक बढ़ गई हैं। इसका एक अर्थ यह भी है कि हृदय संबंधी रोगों को लेकर लोगों के बीच जागरूकता बढ़ाई जाए और व्यापक स्वास्थ्य कवरेज की तत्काल आवश्यकता के बारे में उन्हें बताया जाए।

'द लैसेट' ने हाल ही में द बजोनिंग कार्डियोवास्कुलर डिजीज़ एपिडेमिक इन इंडियंस, शीर्षक से प्रकाशित एक रिपोर्ट में बताया है कि हृदय संबंधी रोगों के मामले में हमारा देश, वैश्विक औसत की तुलना में काफी अधिक मुश्किलों का सामना कर रहा है, जिसमें आयु-मानकीकृत मृत्यु दर 282 प्रति 100,000 है - जो वैश्विक औसत 233 प्रति 100,000 से काफी अधिक है। इसके अतिरिक्त, भारत में हृदय संबंधी रोगों के कारण ऐज-स्टैंडर्डाइज्ड डिसएबिलिटी-अडजस्टेड लाइफ इयर्स दर वैश्विक औसत से 1.3 गुना अधिक है। यह महामारी, जो पहले शुरू हुई, अधिक जोखिम वाली है और इसमें समय से पहले मृत्यु की दर भी ऊंची है। इस कारण से हमें अप्रत्याशित चिकित्सा आपात स्थितियों के वित्तीय प्रभाव को सुरक्षित करने में व्यापक स्वास्थ्य बीमा की महत्वपूर्ण भूमिका को समझना होगा। लोगों की वित्तीय सुरक्षा की रक्षा करने की अपनी प्रतिबद्धता को मजबूत करते हुए, केयर हेल्थ इश्योरेंस इस बढ़ते संकट से निपटने में एक महत्वपूर्ण उपकरण के रूप में स्वास्थ्य कवरेज के महत्व को बढ़ावा देना जारी रखता है।

S.No.	October, 2024	Publication	Headline	Page No.
16.	1 st , Tue	Pradesh Today	Care Health Insurance urges Young Indians to prioritize health insurance amid growing cardiovascular risks.	08

युवाओं से स्वास्थ्य बीमा को प्राथमिकता देने का आग्रह किया

मुंबई। हाल के दौर में देश की युवा आबादी के बीच हृदय संबंधी रोग (सीवीडी) की घटनाएं खतरनाक स्तर तक बढ़ गई हैं। इसका एक अर्थ यह भी है कि हृदय संबंधी रोगों को लेकर लोगों के बीच जागरूकता बढ़ाई जाए और व्यापक स्वास्थ्य कवरेज की तत्काल आवश्यकता के बारे में उन्हें बताया जाए। केयर हेल्थ इंश्योरेंस के हैड ऑफ डिस्ट्रीब्यूशन अजय शाह ने कहा एक वक्त था जब हृदय रोगों को मुख्य रूप से सीधे-सीधे वृद्ध आबादी से जोड़ कर देखा जाता था, पर अब यह रोग युवा वयस्कों को खतरनाक दर पर प्रभावित कर रहा है। केयर हेल्थ इंश्योरेंस के बीमा संबंधी विभिन्न प्रॉडक्ट्स को हृदय रोगों समेत अन्य बीमारियों को व्यापक कवरेज देने के लिए सावधानीपूर्वक डिजाइन किया गया है।

S.No.	October, 2024	Publication	Headline	Page No.
17.	1 st , Tue	Fine Times	Care Health Insurance urges Young Indians to prioritize health insurance amid growing cardiovascular risks.	03

केयर हेल्थ इश्योरेंस ने हृदय संबंधी बढ़ते जोखिमों के बीच युवा भारतीयों से स्वास्थ्य बीमा को प्राथमिकता देने का आग्रह किया

मुंबई। हाल के दौर में देश की युवा आबादी के बीच हृदय संबंधी रोग (सीवीडी) की घटनाएं खतरनाक स्तर तक बढ़ गई हैं। इसका एक अर्थ यह भी है कि हृदय संबंधी रोगों को लेकर लोगों के बीच जागरूकता बढ़ाई जाए और व्यापक स्वास्थ्य कवरेज की तत्काल आवश्यकता के बारे में उन्हें बताया जाए। 'द लैंसेट' ने हाल ही में द बर्जोनिंग कार्डियोवास्कुलर डिजीज एपिडेमिक इन इंडियंस, शीर्षक से प्रकाशित एक रिपोर्ट में बताया है कि हृदय संबंधी रोगों के मामले में हमारा देश, वैश्विक औसत की तुलना में काफी अधिक मुश्किलों का सामना कर रहा है, जिसमें आयु-मानकीकृत मृत्यु दर 282 प्रति 100,000 है - जो वैश्विक औसत 233 प्रति 100,000 से काफी अधिक है। इसके अतिरिक्त, भारत में हृदय संबंधी रोगों के कारण ऐज-स्टैंडर्डिज्ड डिसेम्बलिटी-अडजस्टेड लाइफ इयर्स दर वैश्विक औसत से 1.3 गुना अधिक है। यह महामारी, जो पहले शुरू हुई, अधिक जोखिम वाली है और इसमें समय से पहले मृत्यु की दर भी ऊंची है। इस कारण से हमें अप्रत्याशित चिकित्सा आपात स्थितियों के वित्तीय प्रभाव को सुरक्षित करने में व्यापक स्वास्थ्य बीमा की महत्वपूर्ण भूमिका को समझना होगा। लोगों की वित्तीय सुरक्षा की रक्षा करने की अपनी प्रतिबद्धता को मजबूत करते हुए, केयर हेल्थ इश्योरेंस इस बढ़ते संकट से निपटने में एक महत्वपूर्ण उपकरण के रूप में स्वास्थ्य कवरेज के महत्व को बढ़ावा देना जारी रखता है। इस चिंताजनक प्रवृत्ति के जवाब में, केयर हेल्थ इश्योरेंस के हैड ऑफ डिस्ट्रीब्यूशन श्री अजय शाह ने कहा, "एक वक्त था जब हृदय रोगों को मुख्य रूप से सीधे-सीधे वृद्ध आबादी से जोड़ कर देखा जाता था, पर अब यह रोग युवा वयस्कों को खतरनाक दर पर प्रभावित कर रहा है। गतिहीन जीवन शैली, खराब आहार संबंधी आदतें, तनाव और आनुवंशिक पूर्वाग्रह इसके प्रमुख कारणों में शामिल हैं। कारण चाहे जो भी हो, यह स्पष्ट है कि अप्रत्याशित चिकित्सा आपात स्थितियों के वित्तीय तनाव को कम करने के लिए स्वास्थ्य बीमा पहले से कहीं अधिक महत्वपूर्ण है। केयर हेल्थ इश्योरेंस में, हम हृदय स्वास्थ्य के बारे में जागरूकता बढ़ाने, निवारक स्वास्थ्य देखभाल प्रथाओं को बढ़ावा देने और यह सुनिश्चित करने के लिए प्रतिबद्ध हैं कि लोगों के पास खुद को सुरक्षित रखने के लिए आवश्यक कवरेज हो। केयर हेल्थ इश्योरेंस के बीमा संबंधी विभिन्न प्रॉडक्ट्स को हृदय रोगों समेत अन्य बीमारियों को व्यापक कवरेज देने के लिए सावधानीपूर्वक डिजाइन किया गया है। केयर हार्ट एक हृदय-विशिष्ट स्वास्थ्य बीमा है जिसे पहले से मौजूद हृदय संबंधी बीमारियों वाले व्यक्तियों के लिए डिजाइन किया गया है।

S.No.	October, 2024	Publication	Headline	Page No.
18.	1 st , Tue	Yugmarg	Care Health Insurance urges Young Indians to prioritize health insurance amid growing cardiovascular risks.	05

Care Health Insurance Urges Young Indians to Prioritize Health Insurance Amid Growing Cardiovascular Risks

CHANDIGARH/LUDHIANA: The incidence of cardiovascular disease (CVD) among young adults in India has surged to alarming levels in recent years, underscoring the urgent need for heightened awareness and comprehensive health coverage. A recent report by The Lancet, titled 'The Burgeoning Cardiovascular Disease Epidemic in Indians,' reveals that the country faces a significantly higher CVD burden compared to global averages, with an age-standardized death rate of 282 per 100,000—considerably higher than the global average of 233 per 100,000.

S.No.	October, 2024	Publication	Headline	Page No.
19.	1 st , Tue	Punjab Express	Care Health Insurance urges Young Indians to prioritize health insurance amid growing cardiovascular risks.	06

Care Health Insurance urges young Indians to prioritize health insurance amid growing cardiovascular risks

CHANDIGARH: The incidence of cardiovascular disease (CVD) among young adults in India has surged to alarming levels in recent years, underscoring the urgent need for heightened awareness and comprehensive health coverage. A recent report by The Lancet, titled 'The Burgeoning Cardiovascular Disease Epidemic in Indians,' reveals that the country faces a significantly higher CVD burden compared to global averages, with an age-standardized death rate of 282 per 100,000—considerably higher than the global average of 233 per 100,000. **EFE**

S.No.	October, 2024	Publication	Headline	Page No.
20.	3 rd , Thu	News Asia	Care Health Insurance urges Young Indians to prioritize health insurance amid growing cardiovascular risks.	03

Care Health Insurance Urges Young Indians to Prioritize Health Insurance Amid Growing Cardiovascular Risks

CHANDIGARH/LUDHIANA, SEP 28: The incidence of cardiovascular disease (CVD) among young adults in India has surged to alarming levels in recent years, underscoring the urgent need for heightened awareness and comprehensive health coverage. A recent report by The Lancet, titled "The Burgeoning Cardiovascular Disease Epidemic in Indians," reveals that the country faces a significantly higher CVD burden compared to global averages, with an age-standardized death rate of 282 per 100,000—considerably higher than the global average of 233 per 100,000.

Additionally, the age-standardized disability-adjusted life years (DALY) rate due to CVD in India is 1.3 times the global average. This epidemic, marked by earlier onset,

greater risk burden, and higher rates of premature deaths, emphasizes the critical role of comprehensive health insurance in securing the financial impact of unforeseen medical emergencies. Reinforcing its commitment to safeguarding the financial security of individuals, Care Health Insurance continues to promote the importance of health coverage as a vital tool in combating this growing crisis.

In response to this concerning trend, Mr. Ajay Shah, Head of Distribution at Care Health Insurance, stated, "Heart ailments, once predominantly associated with older populations, are now affecting young adults at an alarming rate. Contributing factors include sedentary lifestyles, poor dietary habits, stress and genetic predispositions.

Regardless of the cause, it is evident that health insurance is more crucial than ever to mitigate the financial strain of unexpected medical emergencies. At Care Health Insurance, we are committed to raising awareness about heart health, promoting preventive healthcare practices, and ensuring that individuals have the necessary coverage to safeguard themselves."

Care Health Insurance's bouquet of innovative offerings is carefully designed to give comprehensive coverage to ailments including heart diseases. Care Heart is a heart specific health insurance designed for individuals with pre-existing heart conditions. The plan provides extensive coverage, including regular heart check-ups and access to wellness programs that sup-

port a heart-healthy lifestyle. It also covers hospitalization expenses, including 30 days of pre-hospitalization and 60 days of post-hospitalization care. Additionally, it extends coverage to domiciliary hospitalization, offers an automatic recharge benefit, no-claim bonuses, and even covers alternative treatments under AYUSH.

Health insurance goes beyond being a financial safeguard; it is a vital part of a holistic approach to health management and at Care Health Insurance, we remain dedicated to protecting the financial security of individuals and families across India. Through products like Care Heart, the company reaffirms its commitment to fostering a healthier, more resilient nation.

S.No.	October, 2024	Publication	Headline	Page No.
21.	3 rd , Thu	Hummer News	Care Health Insurance urges Young Indians to prioritize health insurance amid growing cardiovascular risks.	05

Care Health Insurance Urges Young Indians to Prioritize Health Insurance Amid Growing Cardiovascular Risks

Chandigarh/Ludhiana: The incidence of cardiovascular disease (CVD) among young adults in India has surged to alarming levels in recent years, underscoring the urgent need for heightened awareness and comprehensive health coverage. A recent report by The Lancet, titled 'The Burgeoning Cardiovascular Disease Epidemic in Indians,' reveals that the country faces a significantly higher CVD burden compared to global averages, with an age-standardized death rate of 282 per 100,000—considerably higher than the global average of 233 per 100,000.

Additionally, the age-standardized disability-adjusted life years (DALY) rate due to CVD in India is 1.3 times the global average. This epidemic, marked by earlier onset, greater risk burden, and higher rates of premature deaths, emphasizes the critical role of comprehensive health insurance in securing the financial impact of unforeseen medical emergencies. Reinforcing its commitment to safeguarding the financial security of individuals, Care Health Insurance continues to promote the importance of health coverage as a vital tool in combating this growing crisis.

In response to this concerning trend, Mr. Ajay Shah, Head of Distribution at Care Health Insurance, stated, "Heart ailments, once predominantly associated with older populations, are now affecting young adults at an alarming rate. Contributing factors include sedentary lifestyles, poor dietary habits, stress and genetic predispositions. Regardless of the cause, it is evident that health insurance is more crucial than ever to mitigate the financial strain of unexpected medical emergencies. At Care Health Insurance, we are committed to raising awareness

about heart health, promoting preventive healthcare practices, and ensuring that individuals have the necessary coverage to safeguard themselves."

Care Health Insurance's bouquet of innovative offerings is carefully designed to give comprehensive coverage to ailments including heart diseases. Care Heart is a heart specific health insurance designed for individuals with pre-existing heart conditions. The plan provides extensive coverage, including regular heart check-ups and access to wellness programs that support a heart-healthy lifestyle.

S.No.	October, 2024	Publication	Headline	Page No.
22.	3 rd , Thu	The World Mirror	Care Health Insurance urges Young Indians to prioritize health insurance amid growing cardiovascular risks.	01

Care Health Insurance Urges Young Indians to Prioritize Health Insurance Amid Growing Cardiovascular Risks

PRESS TRUST OF INDIA

Chandigarh/Ludhiana, Sept 28:

The incidence of cardiovascular disease (CVD) among young adults in India has surged to alarming levels in recent years, underscoring the urgent need for heightened awareness and comprehensive health coverage. A recent report by The Lancet, titled 'The Burgeoning Cardiovascular Disease Epidemic in Indians,' reveals that the country faces a significantly higher CVD burden compared to global averages, with an age-standardized death rate of 282 per 100,000—considerably higher than the global average of 233 per 100,000.

Additionally, the age-standardized disability-adjusted life years (DALY) rate due to CVD in India is 1.3 times the global average. This epidemic, marked by earlier onset, greater risk burden, and higher rates of premature deaths, emphasizes the critical role of comprehensive health insurance in securing the financial impact of unforeseen medical emergencies. Reinforcing its commitment to safeguarding the financial security of individuals, Care Health Insurance continues to promote the importance of health coverage as a vital tool in combating this growing crisis.

In response to this concerning trend, Mr. Ajay Shah, Head of Distribution at Care Health Insurance, stated, "Heart ailments, once predominantly associated with older populations, are now affecting young adults at an alarming rate. Contributing factors include sedentary lifestyles, poor

dietary habits, stress and genetic predispositions. Regardless of the cause, it is evident that health insurance is more crucial than ever to mitigate the financial strain of unexpected medical emergencies. At Care Health Insurance, we are committed to raising awareness about heart health, promoting preventive health-care practices, and ensuring that individuals have the necessary coverage to safeguard themselves."

Care Health Insurance's bouquet of innovative offerings is carefully designed to give comprehensive coverage to ailments including heart diseases. Care Heart is a heart specific health insurance designed for individuals with pre-existing heart conditions. The plan provides extensive coverage, including regular heart check-ups and access to wellness programs that support a heart-healthy lifestyle. It also covers hospitalization expenses, including 30 days of pre-hospitalization and 60 days of post-hospitalization care. Additionally, it extends coverage to domiciliary hospitalization, offers an automatic recharge benefit, no-claim bonuses, and even covers alternative treatments under AYUSH.

Health insurance goes beyond being a financial safeguard; it is a vital part of a holistic approach to health management and at Care Health Insurance, we remain dedicated to protecting the financial security of individuals and families across India. Through products like Care Heart, the company reaffirms its commitment to fostering a healthier, more resilient nation.

S.No.	October, 2024	Publication	Headline	Page No.
23.	3 rd , Thu	Aaj Samaj	Care Health Insurance urges Young Indians to prioritize health insurance amid growing cardiovascular risks.	04

खबर एक्सप्रेस

केयर हेल्थ इंश्योरेंस ने हृदय संबंधी बढ़ते जोखिमों के बीच युवा भारतीयों से स्वास्थ्य बीमा को प्राथमिकता देने का आग्रह किया

चंडीगढ़/लुधियाना। हाल के दौर में देश की युवा आबादी के बीच हृदय संबंधी रोग (सीवीडी) की घटनाएं खतरनाक स्तर तक बढ़ गई हैं। इसका एक अर्थ यह भी है कि हृदय संबंधी रोगों को लेकर लोगों के बीच जागरूकता बढ़ाई जाए और व्यापक स्वास्थ्य कवरेज की तत्काल आवश्यकता के बारे में उन्हें बताया जाए। इस चिंताजनक प्रवृत्ति के जवाब में, केयर हेल्थ इंश्योरेंस के हैड ऑफ डिस्ट्रीब्यूशन श्री अजय शाह ने कहा, ह्यह्यएक वक्त था जब हृदय रोगों को मुख्य रूप से सीधे-सीधे वृद्ध आबादी से जोड़ कर देखा जाता था, पर अब यह रोग युवा वयस्कों को खतरनाक दर पर प्रभावित कर रहा है। गतिहीन जीवन शैली, खराब आहार संबंधी आदतें, तनाव और आनुवंशिक पूर्वाग्रह इसके प्रमुख कारणों में शामिल हैं।

S.No.	October, 2024	Publication	Headline	Page No.
24.	3 rd , Thu	Sanghol Times	Care Health Insurance urges Young Indians to prioritize health insurance amid growing cardiovascular risks.	05

केयर हेल्थ इश्योरेंस ने हृदय संबंधी बढ़ते जोखिमों के बीच युवा भारतीयों से स्वास्थ्य बीमा को प्राथमिकता देने का आग्रह किया

चंडीगढ़/लुधियाना। हाल के दौर में देश की युवा आबादी के बीच हृदय संबंधी रोग (सीवीडी) की घटनाएं खतरनाक स्तर तक बढ़ गई हैं। इसका एक अर्थ यह भी है कि हृदय संबंधी रोगों को लेकर लोगों के बीच जागरूकता बढ़ई जाए और व्यापक स्वास्थ्य कवरेज की तत्काल आवश्यकता के बारे में उन्हें बताया जाए। इस चिंताजनक प्रवृत्ति के जवाब में, केयर हेल्थ इश्योरेंस के हेड ऑफ डिस्ट्रीब्यूशन श्री अजय राह ने कहा, "एक वक्त था जब हृदय रोगों को मुख्य रूप से सीधे-सीधे कुछ आबादी से जोड़ कर देखा जाता था, पर अब यह रोग युवा वयस्कों को खतरनाक दर पर प्रभावित कर रहा है। गतिहीन जीवन शैली, खराब आहार संबंधी आदतें, तनाव और अनुवर्षिक पूर्वोक्त इसके प्रमुख कारणों में शामिल हैं। कारण चाहे जो भी हों, यह स्पष्ट है कि अप्रत्याशित चिकित्सा आपात स्थितियों के वित्तीय तनाव को कम करने के लिए स्वास्थ्य बीमा पहले से कहीं अधिक महत्वपूर्ण है। केयर हेल्थ इश्योरेंस में, हम हृदय स्वास्थ्य के बारे में जागरूकता बढ़ाने, निवारक स्वास्थ्य देखभाल प्रथाओं को बढ़ावा देने और यह सुनिश्चित करने के लिए प्रतिबद्ध हैं कि लोगों के पास खुद को सुरक्षित रखने के लिए आवश्यक कवरेज हो।" 'द लैसेट' ने हाल ही में 'The Burgeoning Cardiovascular Disease Epidemic in Indians,' शीर्षक से प्रकाशित एक रिपोर्ट में बताया है कि हृदय संबंधी रोगों के मामले में हमारा देश, वैश्विक औसत की तुलना में काफी अधिक मुश्किलों का सामना कर रहा है, जिसमें आयु-मानकीकृत मृत्यु दर 282 प्रति 100,000 है - जो वैश्विक औसत 233 प्रति 100,000 से काफी अधिक है।

S.No.	October, 2024	Publication	Headline	Page No.
26.	3 rd , Thu	Chautni Vaani	Care Health Insurance urges Young Indians to prioritize health insurance amid growing cardiovascular risks.	09

युवा भारतीयों से स्वास्थ्य बीमा को प्राथमिकता देने का आग्रह चौथी वाणी/पटना। देश की युवा आबादी के बीच हृदय संबंधी रोग (सीवीडी) की घटनाएं खतरनाक स्तर तक बढ़ गई हैं। इसका एक अर्थ यह भी है कि हृदय संबंधी रोगों को लेकर लोगों के बीच जागरूकता बढ़ाई जाए और व्यापक स्वास्थ्य कवरेज की तत्काल आवश्यकता के बारे में उन्हें बताया जाए। केयर हेल्थ इंश्योरेंस के हैड ऑफ डिस्ट्रीब्यूशन अजय शाह ने कहा, एक वक्त था जब हृदय रोगों को मुख्य रूप से सीधे-सीधे वृद्ध आबादी से जोड़ कर देखा जाता था, पर अब यह रोग युवा वयस्कों को खतरनाक दर पर प्रभावित कर रहा है। गतिहीन जीवन शैली, खराब आहार संबंधी आदतें, तनाव और आनुवंशिक पूर्वाग्रह इसके प्रमुख कारणों में शामिल हैं। कारण चाहे जो भी हो, यह स्पष्ट है कि अप्रत्याशित चिकित्सा आपात स्थितियों के वित्तीय तनाव को कम करने के लिए स्वास्थ्य बीमा पहले से कहीं अधिक महत्वपूर्ण है।

S.No.	October, 2024	Publication	Headline	Page No.
27.	3 rd , Thu	Sanmarg	Care Health Insurance urges Young Indians to prioritize health insurance amid growing cardiovascular risks.	09

केयर हेल्थ इश्योरेंस ने युवा भारतीयों से स्वास्थ्य बीमा को प्राथमिकता देने का किया आग्रह

पटना/सं। हाल के दौर में देश की युवा आबादी के बीच हृदय संबंधी रोग (सीवीडी) की घटनाएं खतरनाक स्तर तक बढ़ गई हैं। इसका एक अर्थ यह भी है कि हृदय संबंधी रोगों को लेकर लोगों के बीच जागरूकता बढ़ाई जाए और व्यापक स्वास्थ्य कवरेज की तत्काल आवश्यकता के बारे में उन्हें बताया जाए। द लैंसेट ने हाल ही में प्रकाशित एक रिपोर्ट में बताया है कि हृदय संबंधी रोगों के मामले में हमारा देश, वैश्विक औसत की तुलना में काफी अधिक मुश्किलों का सामना कर रहा है, जिसमें आयु-मानकीकृत मृत्यु दर 282 प्रति 100,000 है, जो वैश्विक औसत 233 प्रति 100,000 से काफी अधिक है। इसके अतिरिक्त, भारत में हृदय संबंधी रोगों के कारण दर वैश्विक औसत से 1.3 गुना अधिक है। यह महामारी, जो पहले शुरू हुई, अधिक जोखिम वाली है और इसमें समय से पहले मृत्यु की दर भी ऊंची है।

S.No.	October, 2024	Publication	Headline	Page No.
28.	3 rd , Thu	Vaishaali Express	Care Health Insurance urges Young Indians to prioritize health insurance amid growing cardiovascular risks.	07

केयर हेल्थ इंश्योरेंस ने हृदय संबंधी बढ़ते जोखिमों के बीच युवा भारतीयों से स्वास्थ्य बीमा को प्राथमिकता देने का आग्रह किया

पटना। हाल के दौर में देश की युवा आबादी के बीच हृदय संबंधी रोग (सीवीडी) की घटनाएं खतरनाक स्तर तक बढ़ गई हैं। इसका एक अर्थ यह भी है कि हृदय संबंधी रोगों को लेकर लोगों के बीच जागरूकता बढ़ाई जाए और व्यापक स्वास्थ्य कवरेज की तत्काल आवश्यकता के बारे में उन्हें बताया जाए। द लैंसेट ने हाल ही में 'The Burgeoning Cardiovascular Disease Epidemic in Indians,' शीर्षक से प्रकाशित एक रिपोर्ट में बताया है कि हृदय संबंधी रोगों के मामले में हमारा देश, वैश्विक औसत की तुलना में काफी अधिक मुश्किलों का सामना कर रहा है, जिसमें आयु-मानकीकृत मृत्यु दर 282 प्रति 100,000 है - जो वैश्विक औसत 233 प्रति 100,000 से काफी अधिक है।

S.No.	October, 2024	Publication	Headline	Page No.
29.	3 rd , Thu	Utrashakti	Care Health Insurance urges Young Indians to prioritize health insurance amid growing cardiovascular risks.	03

केयर हेल्थ इंश्योरेंस ने हृदय संबंधी बढ़ते जोखिमों के बीच युवा भारतीयों से स्वास्थ्य बीमा को प्राथमिकता देने का आग्रह किया

मुंबई/पटना। हाल के दौर में देश की युवा आबादी के बीच हृदय संबंधी रोग (सीवीडी) की घटनाएं खतरनाक स्तर तक बढ़ गई हैं। इसका एक अर्थ यह भी है कि हृदय संबंधी रोगों को लेकर लोगों के बीच जागरूकता बढ़ाई जाए और व्यापक स्वास्थ्य कवरेज की तत्काल आवश्यकता के बारे में उन्हें बताया जाए। द लैंसेट ने हाल ही में 'The Burgeoning Cardiovascular Disease Epidemic in Indians,' शीर्षक से प्रकाशित एक रिपोर्ट में बताया है कि हृदय संबंधी रोगों के मामले में हमारा देश, वैश्विक औसत की तुलना में काफी अधिक मुश्किलों का सामना कर रहा है, जिसमें आयु-मानकीकृत मृत्यु दर 282 प्रति 100,000 है - जो वैश्विक औसत 233 प्रति 100,000 से काफी अधिक है। अधिक जोखिम वाली है और इसमें समय से पहले मृत्यु की दर भी ऊंची है। इस कारण से हमें अप्रत्याशित चिकित्सा आपात स्थितियों के वित्तीय प्रभाव को सुरक्षित करने में व्यापक स्वास्थ्य बीमा की महत्वपूर्ण भूमिका को समझना होगा।

S.No.	October, 2024	Publication	Headline	Page No.
30.	3 rd , Thu	Maanus Khabar	Care Health Insurance urges Young Indians to prioritize health insurance amid growing cardiovascular risks.	05

केयर हेल्थ इंश्योरेंस ने हृदय संबंधी बढ़ते जोखिमों के बीच युवा भारतीयों से स्वास्थ्य बीमा को प्राथमिकता देने का आग्रह किया

पटना। हाल के दौर में देश की युवा आबादी के बीच हृदय संबंधी रोग (सीवीडी) की घटनाएं खतरनाक स्तर तक बढ़ गई हैं। इसका एक अर्थ यह भी है कि हृदय संबंधी रोगों को लेकर लोगों के बीच जागरूकता बढ़ाई जाए और व्यापक स्वास्थ्य कवरेज की तत्काल आवश्यकता के बारे में उन्हें बताया जाए। द लैंसेट ने हाल ही में 'The Burgeoning Cardiovascular Disease Epidemic in Indians,' शीर्षक से प्रकाशित एक रिपोर्ट में बताया है कि हृदय संबंधी रोगों के मामले में हमारा देश, वैश्विक औसत की तुलना में काफी अधिक मुश्किलों का सामना कर रहा है, जिसमें आयु-मानकीकृत मृत्यु दर 282 प्रति 100,000 है - जो वैश्विक औसत 233 प्रति 100,000 से काफी अधिक है। इसके अतिरिक्त, भारत में हृदय संबंधी रोगों के कारण age-standardized disability-adjusted life years (DALY) दर वैश्विक औसत से 1.3 गुना अधिक है। यह महामारी, जो पहले शुरू हुई, अधिक जोखिम वाली है और इसमें समय से पहले मृत्यु की दर भी ऊंची है। इस कारण से हमें अप्रत्याशित चिकित्सा आपात स्थितियों के वित्तीय प्रभाव को सुरक्षित करने में व्यापक स्वास्थ्य बीमा की महत्वपूर्ण भूमिका को समझना होगा।

S.No.	October, 2024	Publication	Headline	Page No.
31.	3 rd , Thu	Desh Pran	Care Health Insurance urges Young Indians to prioritize health insurance amid growing cardiovascular risks.	06

केयर हेल्थ इश्योरेंस ने हृदय संबंधी बढ़ते जोखिमों के बीच युवा भारतीयों से स्वास्थ्य बीमा को प्राथमिकता देने का आग्रह किया

नई दिल्ली। हाल के दौर में देश की युवा आबादी के बीच हृदय संबंधी रोग (सीवीडी) की घटनाएं खतरनाक स्तर तक बढ़ गई हैं। इसका एक अर्थ यह भी है कि हृदय संबंधी रोगों को लेकर लोगों के बीच जागरूकता बढ़ाई जाए और व्यापक स्वास्थ्य कवरेज की तत्काल आवश्यकता के बारे में उन्हें बताया जाए।

द लैंसेट ने हाल ही में "The Burgeoning Cardiovascular Disease Epidemic in Indians,, ' शीर्षक से प्रकाशित एक रिपोर्ट में बताया है कि हृदय संबंधी रोगों के मामले में हमारा देश, वैश्विक औसत की तुलना में काफी अधिक मुश्किलों का सामना कर रहा है, जिसमें आयु-मानकीकृत मृत्यु दर 282 प्रति 100,000 है - जो वैश्विक औसत 233 प्रति 100,000 से काफी अधिक है। इसके अतिरिक्त, भारत में हृदय संबंधी रोगों के कारण 'age-standardized disability-adjusted life years (DALY), दर वैश्विक औसत से 1.3 गुना अधिक है। यह महामारी, जो पहले शुरू हुई, अधिक जोखिम वाली है।

S.No.	October, 2024	Publication	Headline	Page No.
32.	3 rd , Thu	Rashtriya Sagar	Care Health Insurance urges Young Indians to prioritize health insurance amid growing cardiovascular risks.	09

केयर हेल्थ इश्योरेंस ने स्वास्थ्य बीमा को प्राथमिकता देने का किया आग्रह

नई दिल्ली । हाल के दौर में देश की युवा आबादी के बीच हृदय संबंधी रोग (सीवीडी) की घटनाएं खतरनाक स्तर तक बढ़ गई हैं। इसका एक अर्थ यह भी है कि हृदय संबंधी रोगों को लेकर लोगों के बीच जागरूकता बढ़ाई जाए और व्यापक स्वास्थ्य कवरेज की तत्काल आवश्यकता के बारे में उन्हें बताया जाए। 'द लैंसेट' ने हाल ही में एक शीर्षक से प्रकाशित एक रिपोर्ट में बताया है कि हृदय संबंधी रोगों के मामले में हमारा देश, वैश्विक औसत की तुलना में काफी अधिक मुश्किलों का सामना कर रहा है, जिसमें आयु-मानकोकृत मृत्यु दर 282 प्रति 100,000 है - जो वैश्विक औसत 233 प्रति 100,000 से काफी अधिक है। यह महामारी, जो पहले शुरू हुई, अधिक जोखिम वाली है और इसमें समय से पहले मृत्यु की दर भी ऊंची है। इस कारण से हमें अप्रत्याशित चिकित्सा आपात स्थितियों के वित्तीय प्रभाव को सुरक्षित करने में व्यापक स्वास्थ्य बीमा की महत्वपूर्ण भूमिका को समझना होगा। लोगों की वित्तीय सुरक्षा की रक्षा करने की अपनी प्रतिबद्धता को मजबूत करते हुए, केयर हेल्थ इश्योरेंस इस बढ़ते संकट से निपटने में एक महत्वपूर्ण उपकरण के रूप में स्वास्थ्य कवरेज के महत्व को बढ़ावा देना जारी रखता है। इस चिंताजनक प्रवृत्ति के जवाब में, केयर हेल्थ इश्योरेंस के हेड ऑफ डिस्ट्रीब्यूशन अजय शाह ने कहा, एक वक्त था जब हृदय रोगों को मुख्य रूप से सीधे-सीधे वृद्ध आबादी से जोड़ कर देखा जाता था, पर अब यह रोग युवा वयस्कों को खतरनाक दर पर प्रभावित कर रहा है। गतिहीन जीवन शैली, खराब आहार संबंधी आदतें, तनाव और आनुवंशिक पूर्वाग्रह इसके प्रमुख कारणों में शामिल हैं। कारण चाहे जो भी हों, यह स्पष्ट है कि अप्रत्याशित चिकित्सा आपात स्थितियों के वित्तीय तनाव को कम करने के लिए स्वास्थ्य बीमा पहले से कहीं अधिक महत्वपूर्ण है।

S.No.	October, 2024	Publication	Headline	Page No.
33.	3 rd , Thu	Dhabkar	Care Health Insurance urges Young Indians to prioritize health insurance amid growing cardiovascular risks.	01

કેર હેલ્થ ઇન્શ્યોરન્સ દ્વારા વધતા હૃદયરોગના જોખમો વચ્ચે હેલ્થ ઇન્શ્યોરન્સને પ્રાથમિકતા આપવા અપીલ

સુરત : ભારતમાં યુવાનોમાં કાર્ડિયોવાસ્ક્યુલર ડિસીઝ (સીવીડી) એટલે કે હૃદયરોગની બીમારીના કિસ્સા તાજેતરના વર્ષોમાં ચિંતાજનક

સ્તરે વધ્યા છે. 'The B u r g e o n i n g C a r d i o v a s c u l a r D i s e a s e E p i d e m i c i n I n d i a n s' શીર્ષક હેઠળના ધ લેન્સેટના તાજેતરના રિપોર્ટમાં જણાવાયું છે કે વૈશ્વિક સરેરાશ કરતા ભારતમાં સીવીડીનો બોજ નોંધપાત્ર રીતે ખૂબ જ ઊંચો છે. અહીં દર ૧,૦૦,૦૦૦ લોકોએ ઉંમર મુજબનો સ્ટાન્ડર્ડાઈઝ મૃત્યુ દર ૨૮૨ છે જે દર ૧,૦૦,૦૦૦ લોકોએ ૨૩૩ જણાંની વૈશ્વિક સરેરાશ કરતા ઘણો વધુ છે.

કેર હેલ્થ ઇન્શ્યોરન્સની વિવિધ નવીનતમ ઓફરિંગ્સ હૃદયની બીમારીઓ સહિતના રોગો માટે

વ્યાપક કવરેજ પૂરું પાડવા માટે તૈયાર કરવામાં આવી છે. કેર હાર્ટ એ પહેલેથી હૃદયની તકલીફો પરાવતા લોકો માટે ખાસ તૈયાર કરેલો હૃદય સંબંધિત હેલ્થ ઇન્શ્યોરન્સ છે. આ ધ્યાન જેમાં નિયમિત હૃદયના ચેકઅપ - તે ૩૦ દિવસના પ્રી-હોસ્પિટલાઈઝેશન અને ૬૦ દિવસના પોસ્ટ-હોસ્પિટલાઈઝેશન કેર સહિતના હોસ્પિટલાઈઝેશનના ખર્ચને પણ આવરી લે છે. આ ઉપરાંત તે ડોમિસિલિયરી હોસ્પિટલાઈઝેશન માટે કવરેજ આપે છે જે ઓટોમેટિક રિચાર્જ બેનિફિટ, નો-કલેઈમ બોનસ અને આયુષ્ય હેઠળ વૈકલ્પિક સારવારને પણ કવર કરે છે.

S.No.	October, 2024	Publication	Headline	Page No.
34.	3 rd , Thu	Samana Daink	Care Health Insurance urges Young Indians to prioritize health insurance amid growing cardiovascular risks.	01

કેર હેલ્થ ઇન્શ્યોરન્સ વધતા હૃદયરોગના જોખમો વચ્ચે હેલ્થ ઇન્શ્યોરન્સને પ્રાથમિકતા આપવા યુવા ભારતીયોને અપીલ કરે છે

સુરત - ભારતમાં યુવાનોમાં કાર્ડિયોવાસ્ક્યુલર ડિસીઝ (સીવીડી) એટલે કે હૃદયરોગની બીમારીના કિસ્સા તાજેતરના વર્ષોમાં ચિંતાજનક સ્તરે વધ્યા છે. ‘The Burgeoning Cardiovascular Disease Epidemic in Indians’ શીર્ષક હેઠળના ધ લેન્સેટના તાજેતરના રિપોર્ટમાં જણાવાયું છે કે વૈશ્વિક સરેરાશ કરતા ભારતમાં સીવીડીનો બોજ નોંધપાત્ર રીતે ખૂબ જ ઊંચો છે. અહીં દર ૧,૦૦,૦૦૦ લોકોએ ઉંમર મુજબનો સ્ટાન્ડર્ડાઈઝ મૃત્યુ દર ૨૮૨ છે જે દર ૧,૦૦,૦૦૦ લોકોએ ૨૩૩ જણાંની વૈશ્વિક સરેરાશ કરતા ઘણો વધુ છે. કેર હેલ્થ ઇન્શ્યોરન્સની વિવિધ નવનિતમ ઓફરિંગ્સ હૃદયની બીમારીઓ સહિતના રોગો માટે વ્યાપક કવરેજ પૂરું પાડવા માટે તૈયાર કરવામાં આવી છે. કેર હાર્ટ એ પહેલેથી હૃદયની તકલીફો ધરાવતા લોકો માટે ખાસ તૈયાર કરેલો હૃદય સંબંધિત હેલ્થ ઇન્શ્યોરન્સ છે. આ પ્લાન જેમાં નિયમિત હૃદયના ચેકઅપ - તે ૩૦ દિવસના પ્રી-હોસ્પિટલાઈઝેશન અને ૬૦ દિવસના પોસ્ટ-હોસ્પિટલાઈઝેશન કેર સહિતના હોસ્પિટલાઈઝેશનના ખર્ચને પણ આવરી લે છે. આ ઉપરાંત તે ડોમિસિલિયરી હોસ્પિટલાઈઝેશન માટે કવરેજ આપે છે જે ઓટોમેટિક રિચાર્જ બેનિફિટ, નો-ક્લેઈમ બોનસ અને આયુષ્ય હેઠળ વૈકલ્પિક સારવારને પણ કવર કરે છે. કેર હેલ્થ ઇન્શ્યોરન્સના ડિસ્ટ્રીબ્યુશન હેડ શ્રી અજય શાહે જણાવ્યું હતું કે કુલગાઉ મોટી ઉંમરના લોકો સાથે ખાસ જોડાયેલી રહેતી હૃદયની આ બીમારીઓ હવે ચિંતાજનક દરે યુવાનોને અસર કરી રહી છે. બેઠાડુ જીવનશૈલી, નબળી આહારની આદતો, તણાવ અને આનુવંશિક વલણો આમાં મુખ્ય ભાગ ભજવે છે. કારણ ગમે તે હોય, એક વાત સ્પષ્ટ છે કે હેલ્થ ઇન્શ્યોરન્સ અણધારી તબીબી કટોકટીની નાણાંકીય સમસ્યાને દૂર કરવા માટે હવે પહેલા કરતા વધુ જરૂરી છે.

S.No.	October, 2024	Publication	Headline	Page No.
35.	3 rd , Thu	Navgujarat Times	Care Health Insurance urges Young Indians to prioritize health insurance amid growing cardiovascular risks.	04

કેર હેલ્થ ઇન્શ્યોરન્સ વધતા હૃદયરોગના જોખમો વચ્ચે હેલ્થ

ઇન્શ્યોરન્સને પ્રાથમિકતા આપવા યુવા ભારતીયોને અપીલ

સુરત -ભારતમાં યુવાનોમાં કાર્ડિયોવાસ્ક્યુલર ડિસીઝ (સીવીડી) એટલે કે હૃદયરોગની બીમારીના કિસ્સા તાજેતરના વર્ષોમાં ચિંતાજનક સ્તરે વધ્યા છે. **The Burgeoning Cardiovascular Disease Epidemic in Indians** શીર્ષક હેઠળના ધ લેન્સેટના તાજેતરના રિપોર્ટમાં જણાવાયું છે કે વૈશ્વિક સરેરાશ કરતા ભારતમાં સીવીડીનો બોજ નોંધપાત્ર રીતે ખૂબ જ ઊંચો છે. અહીં દર ૧,૦૦,૦૦૦ લોકોએ ઉંમર મુજબનો સ્ટાન્ડર્ડાઈઝ મૃત્યુ

દર ૨૮૨ છે જે દર ૧,૦૦,૦૦૦ લોકોએ ૨૩૩ જણાંની વૈશ્વિક સરેરાશ કરતા ઘણો વધુ છે. કેર હેલ્થ ઇન્શ્યોરન્સની વિવિધ નવીનતમ ઓફરિંગ્સ હૃદયની બીમારીઓ સહિતના રોગો માટે વ્યાપક કવરેજ પૂરું પાડવા માટે તૈયાર કરવામાં આવી છે. કેર હાર્ટ એ પહેલેથી હૃદયની તકલીફો ધરાવતા લોકો માટે ખાસ તૈયાર કરેલો હૃદય સંબંધિત હેલ્થ ઇન્શ્યોરન્સ છે. આ પ્લાન જેમાં નિયમિત હૃદયના ચેકઅપ - તે ૩૦ દિવસના પ્રી-હોસ્પિટલાઈઝેશન અને ૬૦

દિવસના પોસ્ટ-હોસ્પિટલાઈઝેશન કેર સહિતના હોસ્પિટલાઈઝેશનના ખર્ચને પણ આવરી લે છે. કેર હેલ્થ ઇન્શ્યોરન્સના ડિસ્ટ્રીબ્યુશન હેડ શ્રી અજય શાહે જણાવ્યું હતું કે ક્વિટગાઉ મોટી ઉંમરના લોકો સાથે ખાસ જોડાયેલી રહેતી હૃદયની આ બીમારીઓ હવે ચિંતાજનક દરે યુવાનોને અસર કરી રહી છે. બેઠાડુ જીવનશૈલી, નબળી આહારની આદતો, તણાવ અને આનુવંશિક વલણો આમાં મુખ્ય ભાગ ભજવે છે.

S.No.	October, 2024	Publication	Headline	Page No.
36.	3 rd , Thu	Damangana Times	Care Health Insurance urges Young Indians to prioritize health insurance amid growing cardiovascular risks.	10

કેર હેલ્થ ઇન્શ્યોરન્સ હેલ્થ ઇન્શ્યોરન્સને પ્રાથમિકતા આપવા યુવા ભારતીયોને અપીલ

સુરત, તા. ૦૨ : ભારતમાં યુવાનોમાં કાર્ડિયોવાસ્ક્યુલર ડિસીઝ (સીવીડી) એટલે કે હૃદયરોગની બીમારીના કિસ્સા તાજેતરના વર્ષોમાં ચિંતાજનક સ્તરે વધ્યા છે. The Burgeoning Cardiovascular Disease Epidemic in Indians શીર્ષક હેઠળના ધ લેન્સેટના તાજેતરના રિપોર્ટમાં જણાવાયું છે કે વૈશ્વિક સરેરાશ કરતા ભારતમાં સીવીડીનો બોજ નોંધપાત્ર રીતે ખૂબ જ ઊંચો છે. અહીં દર ૧,૦૦,૦૦૦ લોકોએ ઉંમર મુજબનો સ્ટાન્ડર્ડાઈઝ મૃત્યુ દર ૨૮૨ છે જે દર ૧,૦૦,૦૦૦ લોકોએ ૨૩૩ જણાંની વૈશ્વિક સરેરાશ કરતા ઘણો વધુ છે.

કેર હેલ્થ ઇન્શ્યોરન્સની વિવિધ નવીનતમ ઓફરિંગ્સ હૃદયની બીમારીઓ સહિતના રોગો માટે વ્યાપક કવરેજ પૂરું પાડવા માટે તૈયાર કરવામાં આવી છે. કેર હાર્ટ એ

પહેલેથી હૃદયની તકલીફો ધરાવતા લોકો માટે ખાસ તૈયાર કરેલો હૃદય સંબંધિત હેલ્થ ઇન્શ્યોરન્સ છે. આ પ્લાન જેમાં નિયમિત હૃદયના ચેકઅપ - તે ૩૦ દિવસના પ્રી-હોસ્પિટલાઈઝેશન અને ૬૦ દિવસના પોસ્ટ-હોસ્પિટલાઈઝેશન કેર સહિતના હોસ્પિટલાઈઝેશનના ખર્ચને પણ આવરી લે છે.

કેર હેલ્થ ઇન્શ્યોરન્સના ડિસ્ટ્રીબ્યુશન હેડ અજય શાહે જણાવ્યું હતું કે અગાઉ મોટી ઉંમરના લોકો સાથે ખાસ જોડાયેલી રહેતી હૃદયની આ બીમારીઓ હવે ચિંતાજનક દરે યુવાનોને અસર કરી રહી છે. બેઠાડું જીવનશૈલી, નબળી આહારની આદતો, તણાવ અને આનુવંશિક વલણો આમાં મુખ્ય ભાગ ભજવે છે.

S.No.	October, 2024	Publication	Headline	Page No.
37.	3 rd , Thu	Vartman Pravah	Care Health Insurance urges Young Indians to prioritize health insurance amid growing cardiovascular risks.	11

કેર હેલ્થ ઇન્શ્યોરન્સ વધતા હૃદયરોગના જોખમો વચ્ચે હેલ્થ ઇન્શ્યોરન્સને પ્રાથમિકતા આપવા યુવા ભારતીયોને અપીલ કરે છે

(વર્તમાન પ્રવાહ ન્યુઝ નેટવર્ક) સુરત, તા.૦૧ ભારતમાં યુવાનોમાં કાર્ડિયોવાસ્ક્યુલર ડિસીઝ (સીવીડી) એટલે કે હૃદયરોગની બીમારીના કિસ્સા તાજેતરના વર્ષોમાં ચિંતાજનક સ્તરે વધ્યા છે. 'The Burgeoning Cardiovascular Disease Epidemic in Indians' શીર્ષક હેઠળના ધ લેન્સેટના તાજેતરના રિપોર્ટમાં જણાવાયું છે કે વૈશ્વિક સરેરાશ કરતા ભારતમાં સીવીડીનો બોજ નોંધપાત્ર રીતે

ખૂબ જ ઝિંચો છે. અહીં દર ૧,૦૦,૦૦૦ લોકોએ ઉંમર મુજબનો સ્ટાન્ડર્ડાઈઝ મૃત્યુ દર ૨૮૨ છે જે દર ૧,૦૦,૦૦૦ લોકોએ ૨૩૩ જણાંની વૈશ્વિક સરેરાશ કરતા ઘણો વધુ છે. કેર હેલ્થ ઇન્શ્યોરન્સની વિવિધ નવીનતમ ઓફરિંગ્સ હૃદયની બીમારીઓ સહિતના રોગો માટે વ્યાપક કવરેજ પૂરું પાડવા માટે તૈયાર કરવામાં આવી છે. કેર હાર્ટ એ પહેલેથી હૃદયની તકલીફો ધરાવતા લોકો માટે ખાસ તૈયાર કરેલો હૃદય સંબંધિત હેલ્થ

ઇન્શ્યોરન્સ છે. આ પ્લાન જેમાં નિયમિત હૃદયના ચેકઅપ-તે ૩૦ દિવસના પ્રી-હોસ્પિટલાઈઝેશન અને ૬૦ દિવસના પોસ્ટ-હોસ્પિટલાઈઝેશન કેર સહિતના હોસ્પિટલાઈઝેશનના ખર્ચને પણ આવરી લે છે. આ ઉપરાંત તે ડેમિસિલિયરી હોસ્પિટલાઈઝેશન માટે કવરેજ આપે છે જે ઓટોમેટિક રિચાર્જ બેનિફિટ, નો-ક્લેઈમ બોનસ અને આયુષ્ય હેઠળ વૈકલ્પિક સારવારને પણ કવર કરે છે. કેર હેલ્થ ઇન્શ્યોરન્સના ડિસ્ટ્રીબ્યુશન હેડ શ્રી અજય શાહે

જણાવ્યું હતું કે, "અગાઉ મોટી ઉંમરના લોકો સાથે ખાસ જોડાયેલી રહેતી હૃદયની આ બીમારીઓ હવે ચિંતાજનક દરે યુવાનોને અસર કરી રહી છે. બેંકાડુ જીવનશૈલી, નબળી આહારની આદતો, તણાવ અને આનુવંશિક વલણો આમાં મુખ્ય ભાગ ભજવે છે. કારણ ગમે તે હોય, એક વાત સ્પષ્ટ છે કે હેલ્થ ઇન્શ્યોરન્સ અણધારી તબીબી કટોકટીની નાણાકીય સમસ્યાને દૂર કરવા માટે હવે પહેલા કરતા વધુ જરૂરી છે.

S.No.	October, 2024	Publication	Headline	Page No.
38.	3 rd , Thu	Dhabkar	Care Health Insurance urges Young Indians to prioritize health insurance amid growing cardiovascular risks.	03

કેર હેલ્થ ઇન્શ્યોરન્સ દ્વારા વધતા હૃદયરોગના જોખમો વચ્ચે હેલ્થ ઇન્શ્યોરન્સને પ્રાથમિકતા આપવા અપીલ

સુરત : ભારતમાં યુવાનોમાં કાર્ડિયોવાસ્ક્યુલર ડિસીઝ (સીવીડી) એટલે કે હૃદયરોગની બીમારીના કિસ્સા તાજેતરના વર્ષોમાં ચિંતાજનક

સ્તરે વધ્યા છે. 'The B u r g e o n i n g Cardiovascular Disease Epidemic in Indians' શીર્ષક હેઠળના ધ લેન્સેટના તાજેતરના રિપોર્ટમાં જણાવાયું છે કે વૈશ્વિક સરેરાશ કરતા ભારતમાં સીવીડીનો બોજ નોંધપાત્ર રીતે ખૂબ જ ઊંચો છે. અહીં દર ૧,૦૦,૦૦૦ લોકોએ ઉંમર મુજબનો સ્ટાન્ડર્ડાઈઝ મૃત્યુ દર ૨૮૨ છે જે દર ૧,૦૦,૦૦૦ લોકોએ ૨૩૩ જણાંની વૈશ્વિક સરેરાશ કરતા ઘણો વધુ છે.

કેર હેલ્થ ઇન્શ્યોરન્સની વિવિધ નવીનતમ ઓફરિંગ્સ હૃદયની બીમારીઓ સહિતના રોગો માટે

વ્યાપક કવરેજ પૂરું પાડવા માટે તૈયાર કરવામાં આવી છે. કેર હાર્ટ એ પહેલેથી હૃદયની તકલીફો પરાવતા લોકો માટે ખાસ તૈયાર કરેલો હૃદય સંબંધિત હેલ્થ ઇન્શ્યોરન્સ છે. આ ધ્યાન જેમાં નિયમિત હૃદયના ચેકઅપ - તે ૩૦ દિવસના પ્રી-હોસ્પિટલાઈઝેશન અને ૬૦ દિવસના પોસ્ટ-હોસ્પિટલાઈઝેશન કેર સહિતના હોસ્પિટલાઈઝેશનના ખર્ચને પણ આવરી લે છે. આ ઉપરાંત તે ડોમિસિલિયરી હોસ્પિટલાઈઝેશન માટે કવરેજ આપે છે જે ઓટોમેટિક રિચાર્જ બેનિફિટ, નો-કલેઈમ બોનસ અને આયુષ્ય હેઠળ વૈકલ્પિક સારવારને પણ કવર કરે છે.

S.No.	October, 2024	Publication	Headline	Page No.
39.	3 rd , Thu	Divya Gujarat (Ahmedabad)	Care Health Insurance urges Young Indians to prioritize health insurance amid growing cardiovascular risks.	05

કેર હેલ્થ ઇન્શ્યોરન્સ વધતા હૃદયરોગના જોખમો વચ્ચે હેલ્થ ઇન્શ્યોરન્સને પ્રાથમિકતા આપવા યુવા ભારતીયોને અપીલ કરે છે

ભારતમાં યુવાનોમાં કાર્ડિયોવાસ્ક્યુલર ડિસીઝ (સીવીડી) એટલે કે હૃદયરોગની બીમારીના કિસ્સા તાજેતરના વર્ષોમાં ચિંતાજનક સ્તરે વધ્યા છે ત્યારે વ્યાપક હેલ્થ કવરેજ અને વધુ જાગૃતતાની તાતી જરૂરિયાત ઊભી થઈ છે. 'The Burgeoning Cardiovascular Disease Epidemic in Indians' શીર્ષક હેઠળના ધ લેન્સેટના તાજેતરના રિપોર્ટમાં જણાવાયું છે કે વૈશ્વિક સરેરાશ કરતા ભારતમાં સીવીડીનો બોજ નોંધપાત્ર રીતે ખૂબ જ ઊંચો છે. અહીં દર ૧,૦૦,૦૦૦ લોકોએ ઉંમર

મુજબનો સ્ટાન્ડર્ડાઈઝ મૃત્યુ દર ૨૮૨ છે જે દર ૧,૦૦,૦૦૦ લોકોએ ૨૩૩ જણાંની વૈશ્વિક સરેરાશ કરતા ઘણો વધુ છે. આ ઉપરાંત ભારતમાં સીવીડીના લીધે એજ-સ્ટાન્ડર્ડાઈઝ ડિસેબિલિટી-એડજસ્ટેડ લાઈફ યર્સ (ડીએએલવાય) દર વૈશ્વિક સરેરાશ કરતા ૧.૩ ગણો છે. વહેલી શરૂઆત, વધુ જોખમનું ભારતણ અને અકાળે મૃત્યુના ઊંચા દરના લીધે આ રોગચાળો અણધારી તબીબી કટોકટીના નાણાંકીય અસરને સુરક્ષિત કરવામાં વ્યાપક હેલ્થ ઇન્શ્યોરન્સની મહત્વની

ભૂમિકા પર ભાર મૂકે છે. લોકોની નાણાંકીય સુરક્ષાને સલામત રાખવા માટેની તેની પ્રતિબદ્ધતાનો પુનરોચ્ચાર કરતા કેર હેલ્થ ઇન્શ્યોરન્સ આ વધતી કટોકટીને નાથવામાં મહત્વના ટૂલ તરીકે હેલ્થ કવરેજના મહત્વને પ્રોત્સાહન આપવાનું ચાલુ રાખે છે. આ વધી રહેલા ચિંતાજનક ટ્રેન્ડને પ્રતિસાદ આપવા માટે કેર હેલ્થ ઇન્શ્યોરન્સના ડિસ્ટ્રીબ્યુશન હેડ શ્રી અજય શાહે જણાવ્યું હતું કે "અગાઉ મોટી ઉંમરના લોકો સાથે ખાસ જોડાયેલી રહેતી હૃદયની આ બીમારીઓ હવે ચિંતાજનક દરે યુવાનોને અસર કરી રહી છે.

S.No.	October, 2024	Publication	Headline	Page No.
40.	3 rd , Thu	Gujarat Pranam (Ahmedabad)	Care Health Insurance urges Young Indians to prioritize health insurance amid growing cardiovascular risks.	10

કેર હેલ્થ ઇન્શ્યોરન્સ વધતા હૃદયરોગના જોખમો વચ્ચે હેલ્થ ઇન્શ્યોરન્સને પ્રાથમિકતા આપવા યુવા ભારતીયોને અપીલ કરે છે

ભારતમાં યુવાનોમાં કાર્ડિયોવાસ્ક્યુલર ડિસીઝ (સીવીડી) એટલે કે હૃદયરોગની બીમારીના કિસ્સા તાજેતરના વર્ષોમાં ચિંતાજનક સ્તરે વધ્યા છે ત્યારે વ્યાપક હેલ્થ કવરેજ અને વધુ જાગૃતતાની તાતી જરૂરિયાત ઊભી થઈ છે. 'The B u r g e o n i n g Cardiovascular Disease Epidemic in Indians' શીર્ષક હેઠળના ધ લેન્સેટના તાજેતરના રિપોર્ટમાં જણાવાયું છે કે વૈશ્વિક સરેરાશ કરતા ભારતમાં સીવીડીનો બોજ નોંધપાત્ર રીતે ખૂબ જ ઊંચો છે. અહીં દર ૧,૦૦,૦૦૦ લોકોએ ઉંમર મુજબનો સ્ટાન્ડર્ડાઈઝ મૃત્યુ દર ૨૮૨ છે જે દર ૧,૦૦,૦૦૦ લોકોએ ૨૩૩ જણાંની વૈશ્વિક સરેરાશ કરતા ઘણો

વધુ છે. આ ઉપરાંત ભારતમાં સીવીડીના લીધે એજ-સ્ટાન્ડર્ડાઈઝ ડિસેબિલિટી-એડજસ્ટેડ લાઈફ યર્સ (ડીએએલવાય) દર વૈશ્વિક સરેરાશ કરતા ૧.૩ ગણો છે. વહેલી શરૂઆત, વધુ જોખમનું ભારતણ અને અકાળે મૃત્યુના ઊંચા દરના લીધે આ રોગચાળો અણધારી તબીબી કટોકટીના નાણાંકીય અસરને સુરક્ષિત કરવામાં વ્યાપક હેલ્થ ઇન્શ્યોરન્સની મહત્વની ભૂમિકા પર ભાર મૂકે છે. લોકોની નાણાંકીય સુરક્ષાને સલામત રાખવા માટેની તેની પ્રતિબદ્ધતાનો પુનરોચ્ચાર કરતા કેર હેલ્થ ઇન્શ્યોરન્સ આ વધતી કટોકટીને નાથવામાં મહત્વના ટૂલ તરીકે હેલ્થ કવરેજના મહત્વને પ્રોત્સાહન આપવાનું ચાલુ રાખે છે.

S.No.	October, 2024	Publication	Headline	Page No.
41.	3 rd , Thu	Mint	Article on 'health insurance for senior citizens' with a special mention of Care Health Insurance.	13

Can senior citizens rely only on govt's free health insurance?

Scheme covers all citizens above 70 years; experts say it may not help to solely depend on this

Article Summary
<https://www.mint.com>

The government has expanded its free public health insurance scheme, Ayushman Bharat Pradhan Mantri Jan Aroga Yojana (AB-PMJAY), to include all citizens above 70 years irrespective of socioeconomic status.

This comes when health insurance premiums for the elderly have been soaring. But should senior citizens enrolling for the scheme let go of their costly personal health insurance plans?

Most examinees key features of AB-PMJAY:

Enrolment for citizens above age 70 has not yet started. The Union government has directed states and Union territories to prepare for the launch of the expanded scheme, expected in 10 months. The policy's features are expected to be the same as for existing beneficiaries.

Coverage: The scheme offers ₹3 lakh annual cover for in-patient hospitalisation. If a family has two members above 70 years, both will share the policy cover of ₹3 lakhs. If a family already has a senior citizen health benefit, an additional top-up will be provided for those above 70 years.

Illnesses covered: "Although a detailed notification outlining specific inclusions and exclusions is awaited, early indications suggest that most essential medical treatments will be covered in AB-PMJAY for senior citizens," said Narendra Bhargava, MD, Vice president, Insurance Brokers' Association of India (IBAI), citing comprehensive coverage of the existing scheme.

Existing diseases or conditions: Under AB-PMJAY, beneficiaries can avail of treatment for any pre-existing condition from the moment they are enrolled in the scheme, said Ashish Garg, co-founder and chief executive at HealthKart.

Exclusions: Out-patient department expenses, dental treatments, and vaccination and immunisation are not covered under AB-PMJAY. Also, it covers treatment only in the general ward. If you opt for a private or a semi-private room, you may have to shell out a good portion of the medical bill by yourself.

Only cashless: In a private health insurance plan, expenses for admission to a hospital or part of the insurer's network can be claimed as reimbursement. However, in AB-PMJAY, you cannot get treatment at a non-network hospital reimbursed. It only offers the cashless option.

"This is the biggest shortcoming... In India, our disease burden in which hospitalisation will be the surgery. If a particular hospital is not empanelled, the scheme will be useless for the patient," said Mahavir Chopra, founder of insurance platform Insurakart.

Data from the National Health Authority shows about 30,000 hospitals empanelled with AB-PMJAY, including 18,400 private hospitals. However, not all are active. "Active hospitals are those from where at least one discharge has happened over the last 45 days. It is less than 5,000 under PMJAY," said Garg.

Importantly, not all AB-PMJAY empanelled hospitals offer all treatments. "Depending on the number of rooms and tariffs, hospitals get an optimum disease specialities. In our group of hospitals, not all will offer treatment of all specialities under PMJAY," said Dr.

Free healthcare for senior citizens

Individuals above the age of 70 can avail of free treatment under AB-PMJAY, but the quality and number of empanelled hospitals must grow.

Key features

- Launch expected in October for 70-plus senior citizens
- ₹3 lakh annual coverage for the family
- Separate ₹5 lakh top-up only for 70-plus senior citizens
- No waiting period; coverage from day one
- Treatment only in the general ward covered
- OPD, dental treatment, vaccination and immunisation are included
- No reimbursement if treatment taken outside of network hospitals



NARENDRA BHARGAVA
Vice-president, IBAI



ANKUR GARG
Co-founder & CEO, HealthKart



DR SIMRANDEEP S GILL
MD & CEO, Sterling Hospitals



MAHAVIR CHOPRA
Founder, Insurakart

Change some extra premium but allow extra features such as treatment in private or semi-private wards

Private hospitals typically say no to admission under PMJAY on the pretext of non-availability of beds.

Payments do come by the government, but the delay could be as high as six months.

We don't choose hospitals; doctors tell us where to get admitted, making PMJAY useless for many.

What should you do?

- Not viable if quality hospitals in your area not empanelled with PMJAY
- Continue with your private insurance plan in that case
- Private plans for 70+ individuals may not be available
- Go for senior citizen-specific health plans
- Opt for a deductible to reduce premium
- The deductible reduces premium by 10-30% on an average
- Consider buying a super top-up plan over the base policy

Poor network coverage



Source: HealthKart

How to check network hospitals

Visit the website - <https://www.prajagovin/>

Put your state, district, hospital type and speciality

The list of empanelled hospitals will appear

Click on First Hospital

Senior citizen-specific health insurance plans*

Insurance plan	Premium (₹)	Deductible (₹)
Care Senior	21.0%	5,000/10,000/25,000/50,000/1 lakh
New Super Senior First - Platinum	25.0%	10% of the SA, typically from ₹1 lakh & above
Manojal Care Prime Senior - Elite	30.25%	10,000/25,000/50,000/1 lakh
ICICI Lombard Golden Shield	48.8%	20% of SA
Ashya Senior Care - Premier	49.9%	Not available

*Non-transferable if there is a pre-procedure term of sales. Premiums for 60-year old for ₹1 lakh coverage. Data as of January 2024. Premiums may have changed. Source: Allianz Insurance Brokers

Tariff comparison

Specialty	Procedure	AB-PMJAY	CGHS	Cash/Prvt Insurance	GPSA
Cardiology	Angioplasty with 1 stent	₹72,000	₹92,000	₹2.35 lakh	₹1.35 lakh
Orthopaedics	Single knee replacement with implant	₹58,600	₹40,250	₹2.5 lakh	₹2 lakh
General Surgery	Laparoscopic Cholecystectomy (Gall bladder removal)	₹38,900	₹23,000	₹1.25 lakh	₹65,000
Ophthalmology	Cataract (single eye)	₹1,700	₹5,750	₹2,000	₹20,000

Note: PMJAY is 10% of tariffs, an average across the 1,100 in India. Cash, private and GPSA insurance tariffs vary from hospital to hospital. There is a variance of 60% across similar kinds of hospital. Consult tariffs on website for the hospitals in Delhi (HealthKart), Jaipur, Mys, Pune. GPSA - General Insurance Public Sector Association (National Insurance, New India Assurance, Oriental Insurance, United India Insurance)

Mint

Simrandeep S Gill, managing director and CEO, Sterling Hospitals.

Should senior citizens opt for it?

The AB-PMJAY extension to include senior citizens above 70 years of age is an excellent move, but not practical, said experts, asking that while those eligible should enrol for and depend on it. Check which hospitals in your city are empanelled. If you don't find good hospitals in it, having a private health plan will suit you better.

Reimbursement of expenses is not an option if you get admitted to a hospital that isn't part of insurance network

The scheme needs reforms before it can see wider adoption, said experts. Private hospitals tend to not welcome AB-PMJAY patients, chiefly because of

delayed payment by the government, according to industry executives. While the stipulated deadline for claims settlement is one month, the average turnaround time is about three months. Gill of Sterling Hospitals said that time payments are delayed by six months.

Also, tariffs under PMJAY are 25-30% lower than cash tariffs, which discourages private hospitals from getting empanelled. "Revised tariffs are 100% higher than previous tariff packages. For example, ICU day tariff of ₹2,400 has been upgraded to ₹3,500. However, it is still over 50% lower than what private hospitals charge," said Garg.

"A discount of 30-45% on cash tariffs is fine. If that happens, more private hospitals will join PMJAY," added Gill. Bhargava of IBAI said as the government looks to improve the reach and effectiveness of Ayushman Bharat, involving these home-in-senior citizens could further cement its position as one of the most important healthcare initiatives in the country. "Introducing a small premium to allow access to semi-private or private wards, for instance, would enhance the quality of care without overburdening the system."

Source: HealthKart, Insurakart, HealthKart



S.No.	October, 2024	Publication	Headline	Page No.
42.	5 th , Sat	Karnavati Express (Ahmedabad)	Care Health Insurance urges Young Indians to prioritize health insurance amid growing cardiovascular risks.	09

કેર હેલ્થ ઇન્શ્યોરન્સ વધતા હૃદયરોગના જોખમો વચ્ચે હેલ્થ ઇન્શ્યોરન્સને પ્રાથમિકતા આપવા યુવા ભારતીયોને અપીલ કરે છે

ભારતમાં યુવાનોમાં કોર્ડિયોવાસ્ક્યુલર ડિસીઝ (સીવીડી) એટલે કે હૃદયરોગની બીમારીના કિસ્સા તાજેતરના વર્ષોમાં ચિંતાજનક સ્તરે વધ્યા છે ત્યારે વ્યાપક હેલ્થ કવરેજ અને વધુ જાગૃતતાની તાતી જરૂરિયાત ઊભી થઈ છે. 'The Burgeoning Cardiovascular Disease Epidemic in Indians' શીર્ષક હેઠળના ધ લેન્સેટના તાજેતરના રિપોર્ટમાં જણાવાયું છે કે વૈશ્વિક સરેરાશ કરતા ભારતમાં સીવીડીનો બોજ નોંધપાત્ર રીતે ખૂબ જ ઊંચો છે. અહીં દર ૧,૦૦,૦૦૦ લોકોએ ઉંમર મુજબનો સ્ટાન્ડર્ડાઈઝ મૃત્યુ દર ૨૮૨ છે જે દર ૧,૦૦,૦૦૦ લોકોએ ૨૩૩ જણાંની વૈશ્વિક સરેરાશ કરતા ઘણો વધુ છે. આ ઉપરાંત ભારતમાં સીવીડીના લીધે એજ-સ્ટાન્ડર્ડાઈઝ ડિસેબિલિટી-એડજસ્ટેડ લાઈફ યર્સ (ડીએએલવાય) દર વૈશ્વિક સરેરાશ કરતા ૧.૩ ગણો છે. વહેલી શરૂઆત, વધુ જોખમનું ભારતણ અને અકાળે મૃત્યુના ઊંચા દરના લીધે આ રોગચાળો અણધારી તબીબી કટોકટીના નાણાંકીય અસરને સુરક્ષિત કરવામાં વ્યાપક હેલ્થ ઇન્શ્યોરન્સની મહત્વની ભૂમિકા પર ભાર મૂકે છે. લોકોની નાણાંકીય સુરક્ષાને સલામત રાખવા માટેની તેની પ્રતિબદ્ધતાનો પુનરોચ્ચાર કરતા કેર હેલ્થ ઇન્શ્યોરન્સ આ વધતી કટોકટીને નાથવામાં મહત્વના ટૂલ તરીકે હેલ્થ કવરેજના મહત્વને પ્રોત્સાહન આપવાનું ચાલુ રાખે છે. આ વધી રહેલા ચિંતાજનક ટ્રેન્ડને પ્રતિસાદ આપવા માટે કેર હેલ્થ ઇન્શ્યોરન્સના ડિસ્ટ્રીબ્યુશન હેડ શ્રી અજય શાહે જણાવ્યું હતું કે “અગાઉ મોટી ઉંમરના લોકો સાથે ખાસ જોડાયેલી રહેતી હૃદયની આ બીમારીઓ હવે ચિંતાજનક દરે યુવાનોને અસર કરી રહી છે. બેઠાડું જીવનશૈલી, નબળી આહારની આદતો, તણાવ અને આનુવંશિક વલણો આમાં મુખ્ય ભાગ ભજવે છે. કારણ ગમે તે હોય, એક વાત સ્પષ્ટ છે કે હેલ્થ ઇન્શ્યોરન્સ અણધારી તબીબી કટોકટીની નાણાંકીય સમસ્યાને દૂર કરવા માટે હવે પહેલા કરતા વધુ જરૂરી છે.

S.No.	October, 2024	Publication	Headline	Page No.
43.	5 th , Sat	Kiran Utkarsh (Ahmedabad)	Care Health Insurance urges Young Indians to prioritize health insurance amid growing cardiovascular risks.	10

કેર હેલ્થ ઇન્શ્યોરન્સ વધતા હૃદયરોગના જોખમો વચ્ચે હેલ્થ ઇન્શ્યોરન્સને પ્રાથમિકતા આપવા યુવા ભારતીયોને અપીલ કરે છે

(એજન્સી દ્વારા)

ભારતમાં યુવાનોમાં કાર્ડિયોવાસ્ક્યુલર ડિસીઝ (સીવીડી) એટલે કે હૃદયરોગની બીમારીના કિસ્સા તાજેતરના વર્ષોમાં ચિંતાજનક સ્તરે વધ્યા છે ત્યારે વ્યાપક હેલ્થ કવરેજ અને વધુ જાગૃતતાની તાતી જરૂરિયાત ઊભી થઈ છે. 'The Burgeoning Cardiovascular Disease Epidemic in Indians' શીર્ષક હેઠળના ૫ લેન્સેટના તાજેતરના રિપોર્ટમાં જણાવાયું છે કે વૈશ્વિક સરેરાશ કરતા ભારતમાં સીવીડીનો બોજ નોંધપાત્ર રીતે ખૂબ જ ઊંચો છે. અહીં દર ૧,૦૦,૦૦૦ લોકોએ ઉંમર મુજબનો સ્ટાન્ડર્ડાઈઝ મૃત્યુ દર ૨૮૨ છે જે દર ૧,૦૦,૦૦૦ લોકોએ ૨૩૩ જણાંની વૈશ્વિક સરેરાશ કરતા ઘણો વધુ છે. આ ઉપરાંત ભારતમાં સીવીડીના

લીધે એજ-સ્ટાન્ડર્ડાઈઝ ડિસેબિલિટી-એડજસ્ટેડ લાઈફ યર્સ (ડીએએલવાય) દર વૈશ્વિક સરેરાશ કરતા ૧.૩ ગણો છે. વહેલી શરૂઆત, વધુ જોખમનું ભારતણ અને અકાળે મૃત્યુના ઊંચા દરના લીધે આ રોગચાળો અણધારી તબીબી કટોકટીના નાણાકીય અસરને સુરક્ષિત કરવામાં વ્યાપક હેલ્થ ઇન્શ્યોરન્સની મહત્વની ભૂમિકા પર ભાર મૂકે છે. લોકોની નાણાકીય સુરક્ષાને સલામત રાખવા માટેની તેની પ્રતિબદ્ધતાનો પુનરોચ્ચાર કરતા કેર હેલ્થ ઇન્શ્યોરન્સ આ વધતી કટોકટીને નાથવામાં મહત્વના ટૂલ તરીકે હેલ્થ કવરેજના મહત્વને પ્રોત્સાહન આપવાનું ચાલુ રાખે છે.

આ વધી રહેલા ચિંતાજનક ટ્રેન્ડને પ્રતિસાદ આપવા માટે કેર હેલ્થ ઇન્શ્યોરન્સના ડિસ્ટ્રીબ્યુશન હેડ શ્રી અજય શાહે જણાવ્યું હતું કે “અગાઉ

મોટી ઉંમરના લોકો સાથે ખાસ જોડાયેલી રહેતી હૃદયની આ બીમારીઓ હવે ચિંતાજનક દરે યુવાનોને અસર કરી રહી છે. બેઠાડુ જીવનશૈલી, નબળી આહારની આદતો, તણાવ અને આનુવંશિક વલણો આમાં મુખ્ય ભાગ ભજવે છે. કારણ ગમે તે હોય, એક વાત સ્પષ્ટ છે કે હેલ્થ ઇન્શ્યોરન્સ અણધારી તબીબી કટોકટીની નાણાકીય સમસ્યાને દૂર કરવા માટે હવે પહેલા કરતા વધુ જરૂરી છે. કેર હેલ્થ ઇન્શ્યોરન્સ ખાતે અમે હૃદયના આરોગ્ય વિશે જાગૃતતા ફેલાવવા, નિવારાત્મક આરોગ્ય પદ્ધતિઓને પ્રોત્સાહન આપવા તથા પોતાને સુરક્ષિત રાખવા માટે લોકો પાસે પૂરતું કવરેજ છે તે સુનિશ્ચિત કરવા માટે પ્રતિબદ્ધ છીએ.”

કેર હેલ્થ ઇન્શ્યોરન્સની વિવિધ નવીનતમ ઓફરિંગ્સ હૃદયની

બીમારીઓ સહિતના રોગો માટે વ્યાપક કવરેજ પૂરું પાડવા માટે તૈયાર કરવામાં આવી છે. કેર હાર્ટ એ પહેલેથી હૃદયની તકલીફો ધરાવતા લોકો માટે ખાસ તૈયાર કરેલો હૃદય સંબંધિત હેલ્થ ઇન્શ્યોરન્સ છે. આ પ્લાન વ્યાપક કવરેજ પૂરું પાડે છે જેમાં નિયમિત હૃદયના ચેકઅપ અને તંદુરસ્ત હૃદયની જીવનશૈલીને ટેકો આપે તેવા વેલનેસ પ્રોગ્રામ્સની એક્સેસ પૂરી પાડે છે. તે ૩૦ દિવસના પ્રી-હોસ્પિટલાઈઝેશન અને ૬૦ દિવસના પોસ્ટ-હોસ્પિટલાઈઝેશન કેર સહિતના હોસ્પિટલાઈઝેશનના ખર્ચને પણ આવરી લે છે. આ ઉપરાંત તે ડોમિસિલિયરી હોસ્પિટલાઈઝેશન માટે કવરેજ આપે છે જે ઓટોમેટિક રિચાર્જ બેનિફિટ, નો-કલેઈમ બોનસ અને આયુષ્ય હેઠળ વૈકલ્પિક સારવારને પણ કવર કરે છે.

S.No.	October, 2024	Publication	Headline	Page No.
44.	5 th , Sat	Prabhat (Ahmedabad)	Care Health Insurance urges Young Indians to prioritize health insurance amid growing cardiovascular risks.	03

કેર હેલ્થ ઇન્શ્યોરન્સ વધતા હૃદયરોગના જોખમો વચ્ચે હેલ્થ ઇન્શ્યોરન્સને પ્રાથમિકતા આપવા યુવા ભારતીયોને અપીલ કરે છે

ભારતમાં યુવાનોમાં કાર્ડિયોવાસ્ક્યુલર ડિસીઝ (સીવીડી) એટલે કે હૃદયરોગની બીમારીના કિસ્સા તાજેતરના વર્ષોમાં ચિંતાજનક સ્તરે વધ્યા છે ત્યારે વ્યાપક હેલ્થ કવરેજ અને વધુ જાગૃતતાની તાત્કાલિક જરૂરિયાત ઊભી થઈ છે. 'The Burgeoning Cardiovascular Disease Epidemic in Indians' શીર્ષક હેઠળના ૫ લેન્સેટના તાજેતરના રિપોર્ટમાં જણાવાયું છે કે વૈશ્વિક સરેરાશ કરતા ભારતમાં સીવીડીનો બોજ નોંધપાત્ર રીતે ખૂબ જ ઊંચો છે. અહીં દર ૧,૦૦,૦૦૦ લોકોએ ઉંમર મુજબનો સ્ટાન્ડર્ડાઈઝ મૃત્યુ દર ૨૮૨ છે જે દર ૧,૦૦,૦૦૦ લોકોએ ૨૩૩ જણાંની વૈશ્વિક સરેરાશ કરતા ઘણો વધુ છે. આ ઉપરાંત ભારતમાં સીવીડીના લીધે એજ-સ્ટાન્ડર્ડાઈઝ રિસેબિલિટી-એડજસ્ટેડ લાઇફ યર્સ (ડીએએલવાય) દર વૈશ્વિક સરેરાશ કરતા ૧.૩ ગણો છે. વહેલી શરૂઆત, વધુ જોખમનું ભારતણ અને અકાળે મૃત્યુના ઊંચા દરના લીધે આ રોગચાળો અણધારી તબીબી કટોકટીના નાણાકીય અસરને સુરક્ષિત કરવામાં વ્યાપક હેલ્થ ઇન્શ્યોરન્સની મહત્વની ભૂમિકા પર ભાર મૂકે છે. લોકોની નાણાકીય સુરક્ષાને સલામત રાખવા માટેની તેની પ્રતિબદ્ધતાનો પુનરોચ્ચાર કરતા કેર હેલ્થ ઇન્શ્યોરન્સ આ વધતી કટોકટીને નાથવામાં મહત્વના ટૂલ તરીકે હેલ્થ કવરેજના મહત્વને પ્રોત્સાહન આપવાનું ચાલુ રાખે છે. આ વધી રહેલા ચિંતાજનક ટ્રેન્ડને પ્રતિસાદ આપવા માટે કેર હેલ્થ ઇન્શ્યોરન્સના ડિરેક્ટીવ્સ ડેવ ડેવિડ્સ શહે જણાવ્યું હતું કે "અગાઉ મોટી ઉંમરના લોકો સાથે ખાસ જોડાયેલી રહેતી હૃદયની આ બીમારીઓ હવે ચિંતાજનક દરે યુવાનોને અસર કરી રહી છે. બેઠાડું જીવનશૈલી, નબળી આહારની આદતો, તણાવ અને આનુવંશિક વલણો આમાં મુખ્ય ભાગ ભજવે છે. કારણ ગમે તે હોય, એક વાત સ્પષ્ટ છે કે હેલ્થ ઇન્શ્યોરન્સ અણધારી તબીબી કટોકટીની નાણાકીય સમસ્યાને દૂર કરવા માટે હવે પહેલા કરતા વધુ જરૂરી છે. કેર હેલ્થ ઇન્શ્યોરન્સ ખાતે અમે હૃદયના આરોગ્ય વિશે જાગૃતતા ફેલાવવા, નિવારાત્મક આરોગ્ય પદ્ધતિઓને પ્રોત્સાહન આપવા તથા પોતાને સુરક્ષિત રાખવા માટે લોકો પાસે પુરતું કવરેજ છે તે સુનિશ્ચિત કરવા માટે પ્રતિબદ્ધ છીએ." કેર હેલ્થ ઇન્શ્યોરન્સની વિવિધ નવીનતમ ઓફરિંગ્સ હૃદયની બીમારીઓ સહિતના રોગો માટે વ્યાપક કવરેજ પૂરું પાડવા માટે તૈયાર કરવામાં આવી છે. કેર હાર્ટ એ પહેલેથી હૃદયની તકલીફો ધરાવતા લોકો માટે ખાસ તૈયાર કરેલો હૃદય સંબંધિત હેલ્થ ઇન્શ્યોરન્સ છે. આ પ્લાન વ્યાપક કવરેજ પૂરું પાડે છે જેમાં નિયમિત હૃદયના ચેકઅપ અને તંદુરસ્ત હૃદયની જીવનશૈલીને ટેકો આપે તેવા વેલનેસ પ્રોગ્રામ્સની એક્સેસ પૂરી પાડે છે. તે ૩૦ દિવસના પ્રી-હોસ્પિટલાઈઝેશન અને ૬૦ દિવસના પોસ્ટ-હોસ્પિટલાઈઝેશન કેર સહિતના હોસ્પિટલાઈઝેશનના ખર્ચને પણ આવરી લે છે. આ ઉપરાંત તે પ્રેમિસિલિયરી હોસ્પિટલાઈઝેશન માટે કવરેજ આપે છે જે ઓટોમેટિક રિવાઈબેનિફિટ, નો-ક્લેઈમ બોનસ અને આયુષ્ય હેઠળ વૈકલ્પિક સારવારને પણ કવર કરે છે.

હેલ્થ ઇન્શ્યોરન્સ નાણાકીય સુરક્ષા પૂરી પાડવા સિવાય પણ ઘણો મહત્વનો છે. તે હેલ્થ મેનેજમેન્ટ માટે સર્વાંગી અભિગમનો એક ભાગ છે અને કેર હેલ્થ ઇન્શ્યોરન્સ ખાતે અમે સમગ્ર ભારતમાં લોકો તથા પરિવારોની નાણાકીય સુરક્ષાને સલામત રાખવા માટે પ્રતિબદ્ધ છીએ. કેર હાર્ટ જેવી પ્રોડક્ટ્સ સાથે કંપની વધુ આરોગ્યપ્રદ અને વધુ સ્થિતિસ્થાપક દેશને પ્રોત્સાહન આપવા માટે તેની પ્રતિબદ્ધતાનો પુનરોચ્ચાર કરે છે.

S.No.	October, 2024	Publication	Headline	Page No.
45.	5 th , Sat	Satellite Samachar (Ahmedabad)	Care Health Insurance urges Young Indians to prioritize health insurance amid growing cardiovascular risks.	04

કેર હેલ્થ ઇન્શ્યોરન્સ વધતા હૃદયરોગના જોખમો વચ્ચે હેલ્થ ઇન્શ્યોરન્સને પ્રાથમિકતા આપવા યુવા ભારતીયોને અપીલ કરે છે

ભારતમાં યુવાનોમાં કાર્ડિયોવાસ્ક્યુલર ડિસીઝ (સીવીડી) એટલે કે હૃદયરોગની બીમારીના કિસ્સા તાજેતરના વર્ષોમાં ચિંતાજનક સ્તરે વધ્યા છે ત્યારે વ્યાપક હેલ્થ કવરેજ અને વધુ જાગૃતતાની તાતી જરૂરિયાત ઊભી થઈ છે. ‘The Burgeoning Cardiovascular Disease Epidemic in Indians’ શીર્ષક હેઠળના ધ લેન્સેટના તાજેતરના રિપોર્ટમાં જણાવાયું છે કે વૈશ્વિક સરેરાશ કરતા ભારતમાં સીવીડીનો બોજ નોંધપાત્ર રીતે ખૂબ જ ઊંચો છે. અહીં દર ૧,૦૦,૦૦૦ લોકોએ ઉંમર મુજબનો સ્ટાન્ડર્ડાઈઝ મૃત્યુ દર ૨૮૨ છે જે દર ૧,૦૦,૦૦૦ લોકોએ ૨૩૩ જણાંની વૈશ્વિક સરેરાશ કરતા ઘણો વધુ છે. આ ઉપરાંત ભારતમાં સીવીડીના લીધે એજ-સ્ટાન્ડર્ડાઈઝ ડિસેમ્બલિટી-એડજસ્ટેડ લાઈફ યર્સ (ડીએએલવાય) દર વૈશ્વિક સરેરાશ કરતા ૧.૩ ગણો છે. વહેલી શરૂઆત, વધુ જોખમનું

ભારતણ અને અકાળે મૃત્યુના ઊંચા દરના લીધે આ રોગચાળો અણધારી તબીબી કટોકટીના નાણાંકીય અસરને સુરક્ષિત કરવામાં વ્યાપક હેલ્થ ઇન્શ્યોરન્સની મહત્વની ભૂમિકા પર ભાર મૂકે છે. લોકોની નાણાંકીય સુરક્ષાને સલામત રાખવા માટેની તેની પ્રતિબદ્ધતાનો પુનરોચ્ચાર કરતા કેર હેલ્થ ઇન્શ્યોરન્સ આ વધતી કટોકટીને નાથવામાં મહત્વના ટૂલ તરીકે હેલ્થ કવરેજના મહત્વને પ્રોત્સાહન આપવાનું ચાલુ રાખે છે. આ વધી રહેલા ચિંતાજનક ટ્રેન્ડને પ્રતિસાદ આપવા માટે કેર હેલ્થ ઇન્શ્યોરન્સના ડિસ્ટ્રીબ્યુશન હેડ શ્રી અજય શાહે જણાવ્યું હતું કે “અગાઉ મોટી ઉંમરના લોકો સાથે ખાસ જોડાયેલી રહેતી હૃદયની આ બીમારીઓ હવે ચિંતાજનક દરે યુવાનોને અસર કરી રહી છે. બેઠાડુ જીવનશૈલી, નબળી આહારની આદતો, તણાવ અને આનુવંશિક વલણો આમાં મુખ્ય ભાગ ભજવે છે. કારણ ગમે તે હોય, એક વાત સ્પષ્ટ છે કે હેલ્થ

ઇન્શ્યોરન્સ અણધારી તબીબી કટોકટીની નાણાંકીય સમસ્યાને દૂર કરવા માટે હવે પહેલા કરતા વધુ જરૂરી છે. કેર હેલ્થ ઇન્શ્યોરન્સ ખાતે અમે હૃદયના આરોગ્ય વિશે જાગૃતતા ફેલાવવા, નિવારાત્મક આરોગ્ય પદ્ધતિઓને પ્રોત્સાહન આપવા તથા પોતાને સુરક્ષિત રાખવા માટે લોકો પાસે પૂરતું કવરેજ છે તે સુનિશ્ચિત કરવા માટે પ્રતિબદ્ધ છીએ.” કેર હેલ્થ ઇન્શ્યોરન્સની વિવિધ નવીનતમ ઓફરિંગ્સ હૃદયની બીમારીઓ સહિતના રોગો માટે વ્યાપક કવરેજ પૂરું પાડવા માટે તૈયાર કરવામાં આવી છે.

કેર હાર્ટ એ પહેલેથી હૃદયની તકલીફો ધરાવતા લોકો માટે ખાસ તૈયાર કરેલો હૃદય સંબંધિત હેલ્થ ઇન્શ્યોરન્સ છે. આ પ્લાન વ્યાપક કવરેજ પૂરું પાડે છે જેમાં નિયમિત હૃદયના ચેકઅપ અને તંદુરસ્ત હૃદયની જીવનશૈલીને ટેકો આપે તેવા વેલનેસ પ્રોગ્રામ્સની એક્સેસ પૂરી પાડે છે.

S.No.	October, 2024	Publication	Headline	Page No.
46.	5 th , Sat	Sunvilla Samachar (Ahmedabad)	Care Health Insurance urges Young Indians to prioritize health insurance amid growing cardiovascular risks.	02

કેર હેલ્થ ઇન્શ્યોરન્સ વધતા હૃદયરોગના જોખમો વચ્ચે હેલ્થ ઇન્શ્યોરન્સને પ્રાથમિકતા

સનવિલા ન્યુઝ, અમદાવાદ, તા. ૫

ભારતમાં યુવાનોમાં કાર્ડિયોવાસ્ક્યુલર ડિસીઝ (સીવીડી) એટલે કે હૃદયરોગની બીમારીના કિસ્સા તાજેતરના વર્ષોમાં ચિંતાજનક સ્તરે વધ્યા છે ત્યારે વ્યાપક હેલ્થ કવરેજ અને વધુ જાગૃતતાની તાતી જરૂરિયાત ઊભી થઈ છે. 'The Burgeoning Cardiovascular Disease Epidemic in Indians' શીર્ષક હેઠળના ૫ લેન્સેટના તાજેતરના રિપોર્ટમાં જણાવાયું છે કે વૈશ્વિક સરેરાશ કરતા ભારતમાં સીવીડીનો બોજ નોંધપાત્ર રીતે ખૂબ જ ઊંચો છે. અહીં દર ૧,૦૦,૦૦૦ લોકોએ ઉંમર મુજબનો સ્ટાન્ડર્ડાઈઝ મૃત્યુ દર ૨૮૨ છે જે દર ૧,૦૦,૦૦૦ લોકોએ ૨૩૩ જણાંની વૈશ્વિક સરેરાશ કરતા ઘણો વધુ છે. આ ઉપરાંત ભારતમાં સીવીડીના લીધે એજ-સ્ટાન્ડર્ડાઈઝ રિસેબિલિટી-એજન્ડેડ લાઇફ યર્સ (ડીએએલવાય) દર વૈશ્વિક સરેરાશ કરતા ૧.૩ ગણો છે. વહેલી શરૂઆત, વધુ જોખમનું ભારતણ અને અકાળે મૃત્યુના ઊંચા દરના લીધે આ રોગચાળો અણધારી તબીબી કટોકટીના નાણાકીય અસરને સુરક્ષિત કરવામાં વ્યાપક હેલ્થ ઇન્શ્યોરન્સની મહત્વની ભૂમિકા પર ભાર મૂકે છે. લોકોની નાણાકીય સુરક્ષાને સલામત રાખવા માટેની તેની પ્રતિબદ્ધતાનો પુનરોચ્ચાર કરતા કેર હેલ્થ ઇન્શ્યોરન્સ આ વધતી કટોકટીને નાથવામાં મહત્વના ટૂલ તરીકે હેલ્થ કવરેજના મહત્વને

પ્રોત્સાહન આપવાનું ચાલુ રાખે છે. આ વધી રહેલા ચિંતાજનક ટ્રેન્ડને પ્રતિસાદ આપવા માટે કેર હેલ્થ ઇન્શ્યોરન્સના ડિરેક્ટીવ્સ હેડ શ્રી અજય શાહે જણાવ્યું હતું કે "અગાઉ મોટી ઉંમરના લોકો સાથે ખાસ જોડાયેલી રહેતી હૃદયની આ બીમારીઓ હવે ચિંતાજનક દરે યુવાનોને અસર કરી રહી છે. બેઠાડું જીવનશૈલી, નબળી આહારની આદતો, તણાવ અને આનુવંશિક વલણો આમાં મુખ્ય ભાગ ભજવે છે. કારણ ગમે તે હોય, એક વાત સ્પષ્ટ છે કે હેલ્થ ઇન્શ્યોરન્સ અણધારી તબીબી કટોકટીની નાણાકીય સમસ્યાને દૂર કરવા માટે હવે પહેલા કરતા વધુ જરૂરી છે. કેર હેલ્થ ઇન્શ્યોરન્સ ખાતે અમે હૃદયના આરોગ્ય વિશે જાગૃતતા ફેલાવવા, નિવારાત્મક આરોગ્ય પદ્ધતિઓને પ્રોત્સાહન આપવા તથા પોતાને સુરક્ષિત રાખવા માટે લોકો પાસે પુરતું કવરેજ છે તે સુનિશ્ચિત કરવા માટે પ્રતિબદ્ધ છીએ." કેર હેલ્થ ઇન્શ્યોરન્સની વિવિધ નવીનતમ ઓફરિંગ્સ હૃદયની બીમારીઓ સહિતના રોગો માટે વ્યાપક કવરેજ પૂરું પાડવા માટે તૈયાર કરવામાં આવી છે. કેર હાર્ટ એ પહેલેથી હૃદયની તકલીફો ધરાવતા લોકો માટે ખાસ તૈયાર કરેલો હૃદય સંબંધિત હેલ્થ ઇન્શ્યોરન્સ છે. આ પ્લાન વ્યાપક કવરેજ પૂરું પાડે છે જેમાં નિયમિત હૃદયના ચેકઅપ અને તંદુરસ્ત હૃદયની જીવનશૈલીને ટેકો આપે તેવા વેલનેસ પ્રોગ્રામ્સની એક્સેસ પૂરી પાડે છે.

S.No.	October, 2024	Publication	Headline	Page No.
47.	5 th , Sat	Sunvilla Samachar (Ahmedabad)	Care Health Insurance urges Young Indians to prioritize health insurance amid growing cardiovascular risks.	05

Care Health Insurance Urges Young Indians to Prioritize Health Insurance Amid Growing Cardiovascular Risks

Sunvilla News: Ahmedabad

The incidence of cardiovascular disease (CVD) among young adults in India has surged to alarming levels in recent years, underscoring the urgent need for heightened awareness and comprehensive health coverage. A recent report by The Lancet, titled 'The Burgeoning Cardiovascular Disease Epidemic in Indians,' reveals that the country faces a significantly higher CVD burden compared to global averages, with an age-standardized death rate of 282 per 100,000—considerably higher than the global average of 233 per 100,000. Additionally, the age-standardized

disability-adjusted life years (DALY) rate due to CVD in India is 1.3 times the global average. This epidemic, marked by earlier onset, greater risk burden, and higher rates of premature deaths, emphasizes the critical role of comprehensive health insurance in securing the financial impact of unforeseen medical emergencies. Reinforcing its commitment to safeguarding the financial security of individuals, Care Health Insurance continues to promote the importance of health coverage as a vital tool in combating this growing crisis. In response to this concerning trend, Mr. Ajay Shah, Head of Distribution at Care Health.

S.No.	October, 2024	Publication	Headline	Page No.
48.	5 th , Sat	Vrajkishan Bhoomi (Ahmedabad)	Care Health Insurance urges Young Indians to prioritize health insurance amid growing cardiovascular risks.	04

કેર હેલ્થ ઈન્શ્યોરન્સ વધતા હૃદયરોગના જોખમો વચ્ચે હેલ્થ ઈન્શ્યોરન્સને પ્રાથમિકતા આપવા યુવા ભારતીયોને અપીલ કરે છે

વ્રજકિશન ભૂમિ નેશનલ, ૦૫ ઓક્ટોબર, ૨૦૨૪ – ભારતમાં યુવાનોમાં કાર્ડિયોવાસ્ક્યુલર ડિસીઝ (સીવીડી) એટલે કે હૃદયરોગની બીમારીના કિસ્સા તાજેતરના વર્ષોમાં ચિંતાજનક સ્તરે વધ્યા છે ત્યારે વ્યાપક હેલ્થ કવરેજ અને વધુ જાગૃતતાની તાતી જરૂરિયાત ઊભી થઈ છે. ‘The Burgeoning Cardiovascular Disease Epidemic in Indians’ શીર્ષક હેઠળના ધ લેન્સેટના તાજેતરના રિપોર્ટમાં જણાવાયું છે કે વૈશ્વિક સરેરાશ કરતા ભારતમાં સીવીડીનો બોજ નોંધપાત્ર રીતે ખૂબ જ ઊંચો છે. અહીં દર ૧,૦૦,૦૦૦ લોકોએ ઉંમર મુજબનો સ્ટાન્ડર્ડાઈઝ મૃત્યુ દર ૨૮૨ છે જે દર ૧,૦૦,૦૦૦ લોકોએ ૨૩૩ જણાંની વૈશ્વિક સરેરાશ કરતા ઘણો વધુ છે.

આ ઉપરાંત ભારતમાં સીવીડીના લીધે એજ-સ્ટાન્ડર્ડાઈઝ ડિસેમ્બલિટી-એડજસ્ટેડ લાઈફ યર્સ (ડીએએલવાય) દર વૈશ્વિક સરેરાશ કરતા ૧.૩ ગણો છે. વહેલી શરૂઆત, વધુ જોખમનું ભારતણ અને અકાળે મૃત્યુના ઊંચા દરના લીધે આ રોગચાળો અણધારી તબીબી કટોકટીના નાણાંકીય અસરને સુરક્ષિત કરવામાં વ્યાપક હેલ્થ ઈન્શ્યોરન્સની મહત્વની ભૂમિકા પર

ભાર મૂકે છે. લોકોની નાણાંકીય સુરક્ષાને સલામત રાખવા માટેની તેની પ્રતિબદ્ધતાનો પુનરોચ્ચાર કરતા કેર હેલ્થ ઈન્શ્યોરન્સ આ વધતી કટોકટીને નાથવામાં મહત્વના ટૂલ તરીકે હેલ્થ કવરેજના મહત્વને પ્રોત્સાહન આપવાનું ચાલુ રાખે છે.

આ વધી રહેલા ચિંતાજનક ટ્રેન્ડને પ્રતિસાદ આપવા માટે કેર હેલ્થ ઈન્શ્યોરન્સના ડિસ્ટ્રીબ્યુશન હેડ શ્રી અજય શાહે જણાવ્યું હતું કે “અગાઉ મોટી ઉંમરના લોકો સાથે ખાસ જોડાયેલી રહેતી હૃદયની આ બીમારીઓ હવે ચિંતાજનક દરે યુવાનોને અસર કરી રહી છે. બેઠાડુ જીવનશૈલી, નબળી આહારની આદતો, તણાવ અને આનુવંશિક વલણો આમાં મુખ્ય ભાગ ભજવે છે. કારણ ગમે તે હોય, એક વાત સ્પષ્ટ છે કે હેલ્થ ઈન્શ્યોરન્સ અણધારી તબીબી કટોકટીની નાણાંકીય સમસ્યાને દૂર કરવા માટે હવે પહેલા કરતા વધુ જરૂરી છે. કેર હેલ્થ ઈન્શ્યોરન્સ ખાતે અમે હૃદયના આરોગ્ય વિશે જાગૃતતા ફેલાવવા, નિવારાત્મક આરોગ્ય પદ્ધતિઓને પ્રોત્સાહન આપવા તથા પોતાને સુરક્ષિત રાખવા માટે લોકો પાસે પૂરતું કવરેજ છે તે સુનિશ્ચિત કરવા માટે પ્રતિબદ્ધ છીએ.”

કેર હેલ્થ ઈન્શ્યોરન્સની વિવિધ નવીનતમ ઓફરિંગ્સ હૃદયની બીમારીઓ સહિતના રોગો માટે

વ્યાપક કવરેજ પૂરું પાડવા માટે તૈયાર કરવામાં આવી છે. કેર હાર્ટ એ પહેલેથી હૃદયની તકલીફો ધરાવતા લોકો માટે ખાસ તૈયાર કરેલો હૃદય સંબંધિત હેલ્થ ઈન્શ્યોરન્સ છે. આ પ્લાન વ્યાપક કવરેજ પૂરું પાડે છે જેમાં નિયમિત હૃદયના ચેકઅપ અને તંદુરસ્ત હૃદયની જીવનશૈલીને ટેકો આપે તેવા વેલનેસ પ્રોગ્રામ્સની એક્સેસ પૂરી પાડે છે. તે ૩૦ દિવસના પ્રી-હોસ્પિટલાઈઝેશન અને ૬૦ દિવસના પોસ્ટ-હોસ્પિટલાઈઝેશન કેર સહિતના હોસ્પિટલાઈઝેશનના ખર્ચને પણ આવરી લે છે. આ ઉપરાંત તે ડોમિસિલિયરી હોસ્પિટલાઈઝેશન માટે કવરેજ આપે છે જે ઓટોમેટિક રિચાર્જ બેનિફિટ, નો-ક્લેઈમ બોનસ અને આયુષ હેઠળ વૈકલ્પિક સારવારને પણ કવર કરે છે.

હેલ્થ ઈન્શ્યોરન્સ નાણાંકીય સુરક્ષા પૂરી પાડવા સિવાય પણ ઘણો મહત્વનો છે. તે હેલ્થ મેનેજમેન્ટ માટે સર્વાંગી અભિગમનો એક ભાગ છે અને કેર હેલ્થ ઈન્શ્યોરન્સ ખાતે અમે સમગ્ર ભારતમાં લોકો તથા પરિવારોની નાણાંકીય સુરક્ષાને સલામત રાખવા માટે પ્રતિબદ્ધ છીએ. કેર હાર્ટ જેવી પ્રોડક્ટ્સ સાથે કંપની વધુ આરોગ્યપ્રદ અને વધુ સ્થિતિસ્થાપક દેશને પ્રોત્સાહન આપવા માટે તેની પ્રતિબદ્ધતાનો પુનરોચ્ચાર કરે છે.

S.No.	October, 2024	Publication	Headline	Page No.
49.	5 th , Sat	Divya Bhaskar (Ahmedabad)	Care Health Insurance urges Young Indians to prioritize health insurance amid growing cardiovascular risks.	04

કેર હેલ્થ ઇન્સ્યોરન્સ દ્વારા હેલ્થ ઇન્સ્યોરન્સને પ્રાથમિકતા આપવા યુવા ભારતીયોને અપીલ નવીદિલ્હી। યુવાનોમાં સીવીડી એટલે કે હૃદયરોગની બીમારીના કિસ્સા તાજેતરના વર્ષોમાં ચિંતાજનક સ્તરે વધ્યા છે ત્યારે વ્યાપક હેલ્થ કવરેજ અને વધુ જાગૃતતાની તાતી જરૂરિયાત ઊભી થઈ છે. 'The Burgeoning Cardiovascular Disease Epidemic in Indians' શીર્ષક હેઠળના ધ લેન્સેટના તાજેતરના રિપોર્ટમાં જણાવાયું છે કે વૈશ્વિક સરેરાશ કરતા ભારતમાં સીવીડીનો બોજ ખૂબ જ ઊંચો છે.

S.No.	October, 2024	Publication	Headline	Page No.
50.	5 th , Sat	Manav Mitra (Ahmedabad)	Care Health Insurance urges Young Indians to prioritize health insurance amid growing cardiovascular risks.	05

હેલ્થ ઇન્શ્યોરન્સ વધતા હૃદયરોગના જોખમો વચ્ચે હેલ્થ ઇન્શ્યોરન્સને પ્રાથમિકતા આપવા યુવા ભારતીયોને અપીલ કરે છે

નેશનલ, ભારતમાં યુવાનોમાં કાર્ડિયોવાસ્ક્યુલર ડિસીઝ (સીવીડી) એટલે કે હૃદયરોગની બીમારીના કિસ્સા તાજેતરના વર્ષોમાં ચિંતાજનક સ્તરે વધ્યા છે ત્યારે વ્યાપક હેલ્થ કવરેજ અને વધુ જાગૃતતાની તાતી જરૂરિયાત ઊભી થઈ છે. **The Burgeoning Cardiovascular Disease Epidemic in Indians'** શીર્ષક હેઠળના ધ લેન્સેટના તાજેતરના રિપોર્ટમાં જણાવાયું છે કે વૈશ્વિક સરેરાશ કરતા ભારતમાં સીવીડીનો બોજ નોંધપાત્ર રીતે ખૂબ જ ઊંચો છે. અહીં દર ૧,૦૦,૦૦૦ લોકોએ ઉંમર મુજબનો સ્ટાન્ડાઇઝ મૃત્યુ દર ૨૮૨ છે જે દર ૧,૦૦,૦૦૦ લોકોએ ૨૩૩ જણાંની

વૈશ્વિક સરેરાશ કરતા ઘણો વધુ છે. આ ઉપરાંત ભારતમાં સીવીડીના લીધે એજ-સ્ટાન્ડાઇઝ ડિસેબિલિટી-એડજસ્ટેડ લાઇફ થર્સ (ડીએએલવાય) દર વૈશ્વિક સરેરાશ કરતા ૧.૩ ગણો છે. વહેલી શરૂઆત. વધુ જોખમનું ભારતણ અને અકાળે મૃત્યુના ઊંચા દરના લીધે આ રોગચાળો અણધારી તબીબી કટોકટીના નાણાંકીય અસરને સુરક્ષિત કરવામાં વ્યાપક હેલ્થ ઇન્શ્યોરન્સની મહત્વની ભૂમિકા પર ભાર મૂકે છે. લોકોની નાણાંકીય સુરક્ષાને સલામત રાખવા માટેની તેની પ્રતિબદ્ધતાનો પુનરોચ્ચાર કરતા કેર હેલ્થ ઇન્શ્યોરન્સ આ વધતી કટોકટીને નાથવામાં મહત્વના ટૂલ તરીકે હેલ્થ કવરેજના મહત્વને પ્રોત્સાહન આપવાનું ચાલુ રાખે છે. આ વધી રહેલા ચિંતાજનક ટ્રેન્ડને પ્રતિસાદ આપવા માટે કેર હેલ્થ

ઇન્શ્યોરન્સના ડિસ્ટ્રીબ્યુશન હેડ શ્રી અજય શાહે જણાવ્યું હતું કે અગાઉ મોટી ઉંમરના લોકો સાથે ખાસ જોડાયેલી રહેતી હૃદયની આ બીમારીઓ હવે ચિંતાજનક દરે યુવાનોને અસર કરી રહી છે. બેઠાડુ જીવનશૈલી, નબળી આહારની આદતો. તણાવ અને આનુવંશિક વલણો આમાં મુખ્ય ભાગ ભજવે છે. કારણ ગમે તે હોય. એકવાત સ્પષ્ટ છે કે હેલ્થ ઇન્શ્યોરન્સ અણધારી તબીબી કટોકટીની નાણાંકીય સમસ્યાને દૂર કરવા માટે હવે પહેલા કરતા વધુ જરૂરી છે. કેર હેલ્થ ઇન્શ્યોરન્સ ખાતે અમે હૃદયના આરોગ્ય વિશે જાગૃતતા ફેલાવવા, નિવારાત્મક આરોગ્ય પદ્ધતિઓને પ્રોત્સાહન આપવા તથા પોતાને સુરક્ષિત રાખવા માટે લોકો પાસે પૂરતું કવરેજ છે તે સુનિશ્ચિત કરવા માટે પ્રતિબદ્ધ છીએ.

S.No.	October, 2024	Publication	Headline	Page No.
51.	5 th , Sat	Divya Bhaskar (Surat)	Care Health Insurance urges Young Indians to prioritize health insurance amid growing cardiovascular risks.	03

કેર હેલ્થ ઇન્સ્યોરન્સ દ્વારા હેલ્થ ઇન્સ્યોરન્સને

પ્રાથમિકતા આપવા યુવા ભારતીયોને અપીલ

નવીદિલ્હી | યુવાનોમાં સીવીડી એટલે કે હૃદયરોગની બીમારીના કિસ્સા તાજેતરના વર્ષોમાં ચિંતાજનક સ્તરે વધ્યા છે ત્યારે વ્યાપક હેલ્થ કવરેજ અને વધુ જાગૃતતાની તાત્તી જરૂરિયાત ઊભી થઈ છે. 'The Burgeoning Cardiovascular Disease Epidemic in Indians' શીર્ષક હેઠળના ધ લેન્સેટના તાજેતરના રિપોર્ટમાં જણાવાયું છે કે વૈશ્વિક સરેરાશ કરતા ભારતમાં સીવીડીનો બોજ ખૂબ જ ઊંચો છે.

S.No.	October, 2024	Publication	Headline	Page No.
52.	5 th , Sat	NavGujarat Samay (Surat)	Care Health Insurance urges Young Indians to prioritize health insurance amid growing cardiovascular risks.	03

**કેર હેલ્થની હેલ્થ
ઇન્સ્યોરન્સ માટે અપીલ**

ભારતમાં યુવાનોમાં કાર્ડિયોવાસ્ક્યુલર
ડિસીઝ (સીવીડી) એટલે કે હૃદયરોગની
બીમારીના કિસ્સા ચિંતાજનક સ્તરે વધ્યા
છે ત્યારે વ્યાપક હેલ્થ કવરેજ અને વધુ
જાગૃતતાની જરૂરિયાત ઊભી થઈ છે. હેલ્થ
ઇન્સ્યોરન્સના ડિસ્ટ્રીબ્યુશન હેડ અજય
શાહે જણાવ્યું હતું, હેલ્થ ઇન્સ્યોરન્સ
અણધારી તબીબી કટોકટીની નાણાંકીય
સમસ્યાને દૂર કરવા માટે હવે પહેલા કરતા
વધુ જરૂરી છે.

S.No.	October, 2024	Publication	Headline	Page No.
53.	5 th , Sat	NavGujarat Samay (Ahmedabad)	Care Health Insurance urges Young Indians to prioritize health insurance amid growing cardiovascular risks.	03

કેર હેલ્થની હેલ્થ ઇન્સ્યોરન્સ માટે અપીલ

ભારતમાં યુવાનોમાં કાર્ડિયોવાસ્ક્યુલર ડિસીઝ (સીવીડી) એટલે કે હૃદયરોગની બીમારીના કિસ્સા ચિંતાજનક સ્તરે વધ્યા છે ત્યારે વ્યાપક હેલ્થ કવરેજ અને વધુ જાગૃતતાની જરૂરિયાત ઊભી થઈ છે. હેલ્થ ઇન્સ્યોરન્સના ડિસ્ટ્રીબ્યુશન હેડ અજય શાહે જણાવ્યું હતું, હેલ્થ ઇન્સ્યોરન્સ અણધારી તબીબી કટોકટીની નાણાંકીય સમસ્યાને દૂર કરવા માટે હવે પહેલા કરતા વધુ જરૂરી છે.

S.No.	October, 2024	Publication	Headline	Page No.
54.	13 th , Sun	The Hindu Business Line	Comparison and ranking of Care Health Insurance's premium with competitors.	09

Health insurance premium tracker

For a 30-year-old male, non-smoker, sum insured of ₹10 lakh living in a metro city

Insurer	Plan name	Key features	Premium (₹)
Niva Bupa	Health ReAssure	Unlimited restoration of cover; No room rent limit; Carry forward unutilised sum insured up to 5x	11,694
Care	Care supreme	7x sum insured in 5 years; Unlimited restoration of cover; Wellness benefit up to 30%	11,149
Star Health	Star Comprehensive	Comprehensive plan; Mid term inclusion of wife and child; Unlimited restoration of cover	11,476
Aditya Birla	Activ Health Platinum Enhanced	No room rent limit; Up to 100% discount on renewal; Premium waiver for critical illness	11,212
Bajaj Allianz General	Individual Health Guard - Gold	No room rent limit; No claim bonus; OPD up to 10K optional	12,212
Manipal Cigna	Prime - Advantage	OPD cover up to 30K; Unlimited restoration of cover; Unique switch off benefit	12,513
TATA AIG	Medicare Premier	Global coverage along with OPD and dental; Coverage for consumables	13,663
HDFC Ergo	Optima Secure	2X coverage from Day 1; Sum insured doubles after 2 years; Zero deductions on non-medical	15,132
ICICI Lombard	Health AdvantEdge Apex Plus	PED Coverage after 2 Years; Surrogacy & IVF; OPD- BeFit C(Optional)	11,831

Premium is calculated on the basis of age of insured member, location, Plan type and Sum insured; Health insurance covers medical expenses that arise due to an illness and benefits will be payable subject to the terms and conditions and exclusions of the Policy.

Date: Oct 11, 2024. Source: www.policybazaar.com

S.No.	October, 2024	Publication	Headline	Page No.
55.	25 th , Fri	BW BusinessWorld	Read what Mr Ajay Shah, Head – Distribution, Care Health Insurance has to say on super top up plans in Health Insurance.	118-121

AFTER HOURS / PERSONAL FINANCE

DO NOT LET A HEALTH CRISIS RUIN YOUR FINANCIAL HEALTH

For a family of four living in a metro, it is recommended to opt for a family floater health insurance plan with a sum insured of at least Rs 15-20 lakh By Anagh Pal

TODAY, modern science has made it possible to deal with most ailments. However, medical treatment and hospitalisation is expensive and medical inflation at 14-15 per cent is much higher than normal inflation. A medical emergency can not only be a traumatic experience; it can wipe out your life's savings in the blink of an eye. So, health insurance is a must. In this story, we help you navigate the world of health insurance.

Get Covered Adequately

"For a family of four living in a metro, it is recommended to opt for a family floater health insurance plan with a sum insured of at least Rs 15-20 lakh," says Rakesh Jain, CEO, Reliance General Insurance. A family floater insurance is a comprehensive health insurance plan that covers multiple family members under a single policy and is thus a cost-effective way to protect all your family members. All family members share a sum assured. During the pandemic when multiple family members fell ill together, the family floater coverage turned out to be inadequate for many. So, the higher cover you can get, the better.

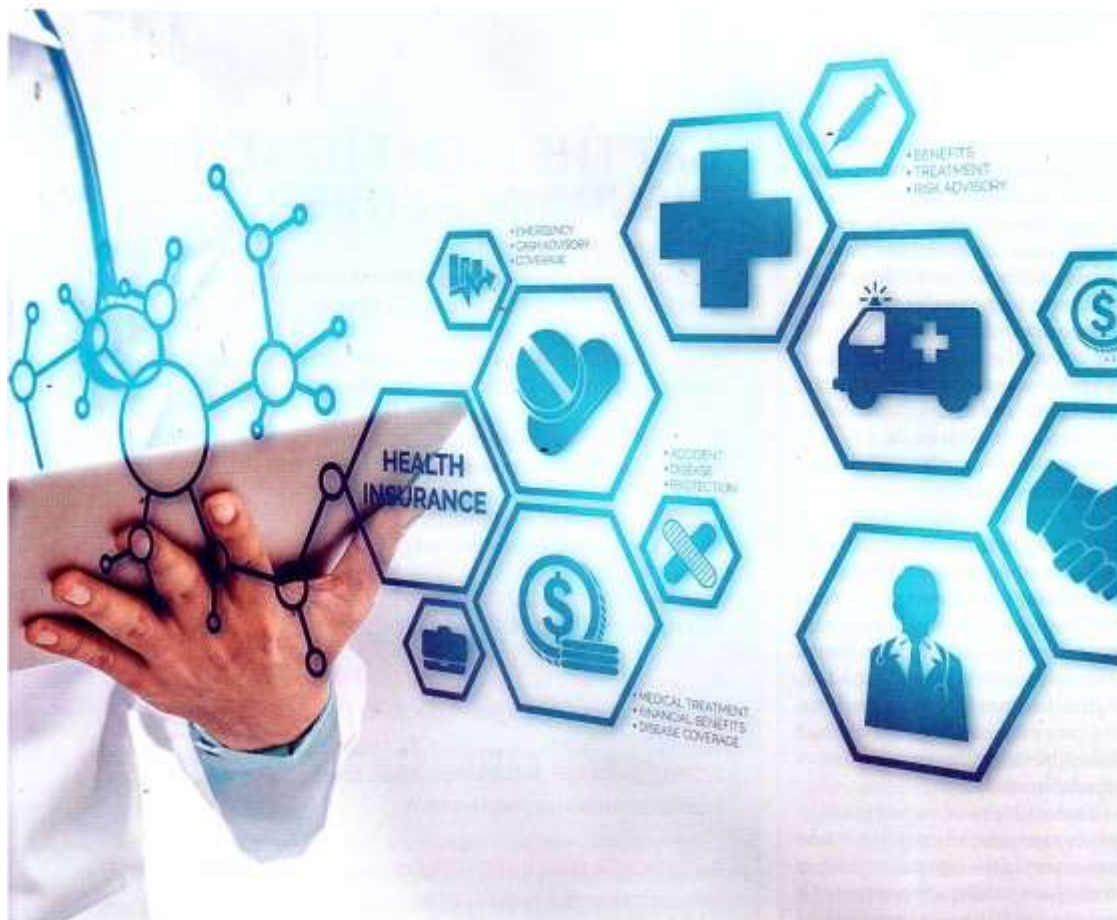
"One may opt for a super top-up plan that can provide additional coverage at a lower premium, if needed," says Ajay Shah, Head, Distribution, Care Health Insurance. A super top-up health insurance plan acts as an additional layer of coverage on top of your primary health insurance policy. Imagine you have a primary health insurance policy with a sum insured of Rs 5 lakh. You also purchase a super top-up policy with a sum insured of Rs 3 lakh. If you incur medical expenses of Rs 6 lakh in a single year, your primary policy would cover Rs 5 lakh, and the remaining Rs 1 lakh would be covered by the super top-up. A super top-up health insurance plan



Photography by BiancoBlue

costs less than a basic plan with higher sum insured.

"The amount of health insurance should be as much as you can feasibly get and afford," says Pankaj Nawani, CEO, CarePal Secure, an insurance platform. Most of the health expenses for an individual in his/her lifetime are not in the hospital but in the outpatient department (OPD). Hence it would make sense to have OPD coverage, if one can afford it. "OPD cover often includes preventive care services such as health check-ups, screenings which help one detect potential health problems. Timely OPD intervention often helps one avoid more expensive treatments in future," says Indraneel Chatterjee, Co-founder and COO,



INDRANEEL CHATTERJEE,
Co-founder and COO, RenewBuy

“In case there is an addition to the family, change in treatment, change in location, frequent illnesses in the family, existing family history of any illness, one should definitely re-look into the healthcare expenses frequently”

RenewBuy, an insurtech firm. “Such OPD coverage is very useful in seasonal diseases like dengue or minor injuries such as hairline fractures. So, paying extra for such covers make sense,” says Santosh Puri, Senior Vice President,

Health Product and Process, Tata AIG General Insurance.

Covering Elderly Parents

While it might be convenient to add elderly parents under your floater

policy, buying a separate policy for them would be the best option. “Senior citizens tend to have more particular health requirements that might require a higher sum insured and more frequent claims. This can deplete the

total sum insured of the floater plan leaving less protection for other members of the family," says Siddharth Singhal, Head - Health Insurance, Policybazaar, an insurance marketplace. A dedicated plan for them would have better coverage for age-related illnesses and may come with more apt features and benefits like pre and post hospitalisation coverage, day-care treatments and even critical illness riders suited for their needs.

In fact, there are plans specifically designed for the elderly population. "Senior citizen health insurance plans are designed specifically for older adults, providing benefits such as pre-existing disease coverage, annual health check-ups, and higher sum insured options, which make them a better fit for elderly parents," says Jain. When it comes to elderly parents, one may even consider co-pays and deductibles to get the coverage at more affordable premiums.

"Deductibles and co-pay is a half-way compromise where you can take care of part of the expense, which you would have to take 100 per cent of if you opt not to have insurance, and in return protect yourself from very high expenses," says Vivek Chaturvedi, CMO and Head of Direct Sales, Go Digit General Insurance. However, try and opt for a low or zero deductible when covering your parents to ensure coverage starts quickly, given their frequent healthcare needs. "Also, check for a plan where the co-payment percentage is low as it reduces the out-of-pocket expenses during emergencies which can be an unnecessary burden," says Singhal.

Beyond Basic Coverage

It is always recommended to opt for a separate critical illness add-on such as cancer, along with one's regular health insurance cover. "Critical illness plans provide a lump sum pay out on diagnosis of specific life-threatening condi-

tions like cancer, heart attack or kidney failure," says Shah. These plans may be required because the cost of long-tailed treatment for such diseases can be extraordinarily high and the lump sum pay out would be useful. Hence, prioritising coverage for these conditions as add-ons along with a regular health plan, gives the consumer the certainty to meet any unexpected medical condition. "If a consumer gets diagnosed with any terminal illness like cancer, a cancer specific cover will help the consumer with its diagnosis and treatment," says Chatterjee.

Fight For Your Claim

There are instances when your health insurance claim is rejected. The first thing

you must do is review the rejection letter thoroughly to understand the reasons for denial. "Typically, gaps such as non-disclosure of information in the policy document, exclusions, lapsed policy, incomplete or incorrect claim details, or delay in filling lead to claim rejection. This makes it important to understand the cause and prepare for the next steps accordingly," says Shilpa Arora, the Co-founder and Chief Operating Officer (COO) of Insurance Samadhan, a platform for resolution of insurance complaints.

If your claim is unjustly rejected, gather supporting documents and consult an industry expert. Contact the insurance provider's grievance cell to discuss the issue, appeal, or resubmit the claim. Fol-

GET THE RIGHT HEALTH INSURANCE COVER

1. FAMILY FLOATER: Opt for a family floater with a sum insured of at least Rs15-20 lakh for a metro family of four.

2. HIGH SUM INSURED: Aim for a higher sum insured, especially considering potential pandemic-like situations.

3. SUPER TOP-UP: Explore super top-up plans for additional coverage at a lower premium.

4. ADEQUATE COVERAGE: Ensure the coverage aligns with your family's needs and potential medical expenses.

5. SEPARATE POLICY FOR ELDERS: Consider a separate policy for elderly parents due to their specific needs and potential higher claims.

6. CONSIDER DEDUCTIBLES AND CO-PAYS: Balance affordability with coverage by opting for deductibles or co-pays.

7. OPD COVERAGE: Include outpatient coverage for regular consultations and preventive care.

8. CRITICAL ILLNESS ADD-ON: Consider a separate critical illness add-on for conditions like cancer.



Photograph by Andrey Popov



RAKESH JAIN,
CEO, Reliance
General Insurance
"OPD (Outpatient
Department) coverage
can be beneficial,
particularly if you or
your family members,
including elderly
parents, require
frequent outpatient
consultations, tests, or
minor treatments"

IRDAI'S RECENT REFORMS

1. **Waiting periods for re-existing disease periods have been brought down from 4 to 3 years. This balances the need for prudent underwriting to protect the insurance industry from unfair and fraudulent claims as well as making sure that insurance policies become fairer to genuine customers.**
2. **The moratorium period has been cut down to 5 years from 8 years which means that if you have been with an insurer for more than 5 years then the insurer cannot reject a claim on any grounds, except fraud. This step will also go a long way in assuring the customers that their premiums are not going to go to waste.**
3. **A customer can make a claim even if the policies are with multiple insurers. This step will be of great benefit to customers who have group insurance policies from their employers as well as their own.**
4. **Alternate forms of treatment like ayurvedic, Yunani, homeopathy etc. which are collectively known as AYUSH have been bought at par with allopathy. This means that the claims on an AYUSH treatment will not be subjected to any special condition or capping.**

Source: CarePal Secure

low the insurer's appeal process, provide additional evidence, and keep track of all communications to ensure a smoother process. "If the insurance company does not entertain your appeal and rejects the claim again, you can raise the concern to the Bima Bharosa (IRDAI) complaint portal. If you receive a denial from Bima Bharosa then you must consider contacting the Insurance Ombudsman within a year of the rejection to seek redressal. The last option is filing the complaint in the court," says Arora.

The GST Debate

In India, health insurance premiums are subject to a goods and services tax (GST) of 18 per cent. So, if you purchase a health insurance policy with a premium of Rs 10,000, you'll need to pay an additional 18 per cent GST, which comes to Rs 1,800. So, the total amount you'll pay for the policy is Rs 11,800.

But why such high GST on health insurance premiums? It is an interesting debate with powerful arguments on both sides. "It is a fact that taxes paid by richer sections of the society pave the way for welfare of the poorer citizens. If we look at media reports of GST collected on health insurance policies and the annual budget of Ayushman Bharat, they are nearly the same," says Nawani.

At the same time, the middle classes, who are the primary customers of private health insurance are also hard-pressed to save money and they indeed share a disproportionate burden of taxation. "If the GST on insurance products were reduced or eliminated, insurers would likely pass those savings on to consumers. The most immediate outcome would be a decrease in premiums, making insurance more affordable," says Pooja Yadav, Chief Product Officer, Zuno General Insurance.

Don't let a health emergency drain your wallet. With smart coverage, your finances stay healthy—even when you're not! 🏡

anagh.pai@businessworld.in

S.No.	November, 2024	Publication	Headline	Page No.
56.	4 th , Mon	Business Standard	Read what Mr Manish Dodeja – Chief Operating Officer, Care Health Insurance, has to say on heart specific health insurance.	13

Have a heart condition? Go for specialised cardiac plan

Before purchase, check for waiting periods, co-payment requirements, and sub-limits

HIMALI PATEL

In recent years, heart disease has become one of the leading causes of health insurance claims. Not just the old but even younger people are suffering cardiac ailments.

These diseases impose a heavy financial burden on patients and insurers. According to recent data from Policybazaar, an online portal for the purchase of insurance, heart-related conditions accounted for around 10.5 per cent of all its health insurance claims in 2019-20, with an average claim size of around ₹4.5 lakh. By 2023-24, their share had climbed to around 19 per cent, with the average claim size reaching ₹13.5 lakh.

Insurers have responded by offering specialised cardiac plans tailored to the unique needs of cardiac patients.

Pre-existing conditions covered

Specialised cardiac plans cater to those with pre-existing heart issues. "These plans cater to people who have gone through a cardiac event, such as angiography, bypass surgery, and so on," says Manish Dodeja, head-claims & underwriting, Care Health Insurance.

These plans have a few unique features. "They typically cover expenses related to cardiac devices, such as the pacemaker. Another feature is coverage for the transportation of the heart transplant organ by road or by air," says Aayush Dubey, co-founder and head of research, Beshak.org.

They also offer many of the features of a standard cover, such as hospitalisation coverage, pre- and post-hospitalisation coverage, no-claim bonus, and automatic recharge.

Free annual check-ups to monitor heart health, diabetes, hypertension, and cholesterol are also available. "This ensures that customers' heart health gets monitored and key parameters are managed," says Dodeja.

WHAT DOES IT COST TO COVER CARDIAC ISSUES?

Insurer	Plan	Sum insured (₹ lakh)	Premium (₹)
Care Health	Care Freedom	10	9,668
Care Health	Care Heart	10	19,507
Niva Bupa	Reassure	10	16,897
Star Health	Star Comprehensive	10	13,200
Star Health	Cardiac Care	4	19,010
Aditya Birla	Active one	10	12,911



Care Heart and Cardiac Care are specialised heart plans; the rest are available to all, including heart patients. Premiums are for a 45-year-old living in Delhi. Source: PolicyBazaar

Lifetime for the ailing

A person who has had a cardiac event or is suffering from a cardiac condition may get turned down by insurers when he applies for a normal health insurance policy. Specialised cardiac plans can be a lifeline for them. "These plans allow people who may find it difficult to secure coverage through standard comprehensive plans to obtain insurance," says Dubey.

The waiting period for covering pre-existing cardiac ailments could be short. "Coverage typically begins after a short waiting period of 90 days," says Kapil Mehta, co-founder, SecureNow Insurance Broker.

Another positive, as Dodeja points out, is that people who buy a cardiac plan get covered for other ailments.

Limits on coverage

The coverage for pre-existing cardiac conditions could be capped. "This could mean out-of-pocket expenses for patients if they are hospitalised for a cardiac condition," says Mehta.

These plans could come with some restrictions. "There can be sub-limits on room rents and modern treatments. Crucial benefits—like domiciliary treatment—might not be included," says Dubey.

A standard hospitalisation plan may offer a wider array of daycare treatments and multiple refills of coverage in a year.

"A specialised cardiac plan may cover only a certain number of daycare treatments and allow for just one refill per year," says Dubey. Some plans could also come with a co-payment requirement of, say, 20 per cent.

Specialised cardiac plans are generally costlier. According to Dubey, they could be 1.5-3 times costlier than a comprehensive policy. "The premium reflects the higher risk associated with covering a pre-existing heart condition," he says.

Who should buy them?

Cardiac care plans are ideal for individuals with pre-existing heart con-

ditions or a family history of heart issues. Those who can't get coverage under a comprehensive plan should opt for these plans.

"If you have a mild cardiac problem and an insurer is willing to give you a comprehensive plan, go for it even if there is a loading," says Mehta.

Points to heed

For individuals with heart ailments, buying a higher sum insured is critical.

"We recommend at least a ₹20 lakh sum insured. As heart-related ailments can lead to multiple hospitalisations, a small sum insured of ₹5 or ₹7 lakh may not suffice," says Siddharth Singhal, head-health insurance, Policybazaar.com.

Investors should watch out for co-payment requirement in these policies. "If the insurer offers the option and your pocket allows it, pay a higher premium and get the co-payment clause removed," says Singhal.

Waiting periods for pre-existing conditions are also key. "Most plans have a three-year waiting period. However, some offer the option to reduce the waiting period to just 31 days. This is a highly beneficial feature for those with pre-existing conditions," says Singhal.

A careful review of the coverage offered by the policy is essential. "Cardiac problems encompass a range of issues, so read the policy terms and conditions carefully to understand what is covered and what is excluded. Additionally, pay attention to the policy's restrictions regarding room rent and total coverage," says Mehta.

Check the policy's network of hospitals so that availing the cashless benefit becomes easier.

Finally, customers should buy health insurance at a younger age so that they are able to secure a comprehensive policy. "Waiting until a health condition develops can limit choices," says Dodeja.

The writer is a Mumbai-based independent journalist

S.No.	November, 2024	Publication	Headline	Page No.
57.	6 th , Wed	Business Standard	Article on 'Standalone Health Insurance companies' with a special mention of Care Health Insurance.	06

Standalone health insurers' share in retail segment zooms

AATHIRA VARIER
Mumbai, 5 November

The share of standalone health insurers (SAHIs) in the retail health insurance segment rose to 57 per cent of the Gross Direct Premium Income (GDPI) worth nearly ₹18,000 crore in the April-August period of FY25.

The share was around 40 per cent in the whole of FY18 and 56 per cent in FY24. According to the RHP filed by Niva Bupa, the growth in SAHI market share is attributed to a rising number of individual agents, a faster-growing hospital network, and a higher number of product launches.

Standalone health insurance companies include Star Allied Health Insurance, Care Health Insurance, Niva Bupa Health Insurance, Aditya Birla Health Insurance, and Manipal Cigna Health Insurance. In 2024, the

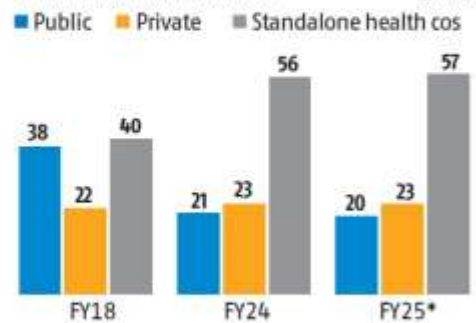
Insurance Regulatory and Development Authority approved Narayana Health and Galaxy Health Insurance.

Retail health insurance is primarily driven by individual agents, who contributed 55 per cent of retail health GDPI in FY23, according to the report. From FY18 to FY24, the number of individual agents for SAHIs grew by 21.5 per cent to 1.3 million. In comparison, agents for general insurers grew by 10.7 per cent to 330,000, while public-sector agents increased 4.2 per cent to 319,000. The retail health GDPI grew at a compound annual growth rate of 17.7 per cent, from ₹16,000 crore in FY18 to ₹42,200 crore in FY24.

"Retail health has grown significantly post-Covid-19, which has spurred demand for higher-value policies and some premium increases. Also, SAHIs tend to have a better hos-

EXPANDING COVERAGE

Insurers in retail health GDPI (In %)



*April-Aug; GDPI stands for gross direct premium income
Source: Niva Bupa RHP

pital network than other industry players, driving the increase in SAHI market share in the retail health insurance segment," said Saurabh Bhalerao, head of BFSI Research, CareEdge Ratings.

S.No.	November, 2024	Publication	Headline	Page No.
58.	10 th , Sun	The Hindu Business Line	Comparison and ranking of Care Health Insurance's premium with competitors.	09

Health insurance premium tracker

For a 30-year-old male, non-smoker, sum insured of ₹10 lakh living in a metro city

Insurer	Plan name	Key features	Premium (₹)
Niva Bupa	Health ReAssure	Unlimited restoration of cover; No room rent limit; Carry forward unutilised sum insured up to 5x	11,694
Care	Care supreme	7x sum insured in 5 years; Unlimited restoration of cover; Wellness benefit up to 30%	11,149
Star Health	Star Comprehensive	Comprehensive plan; Mid term inclusion of wife and child; Unlimited restoration of cover	11,476
Aditya Birla	Activ Health Platinum Enhanced	No room rent limit; Up to 100% discount on renewal; Premium waiver for critical illness	11,212
Bajaj Allianz General	Individual Health Guard - Gold	No room rent limit; No claim bonus; OPD up to 10K optional	12,212
Manipal Cigna	Prime - Advantage	OPD cover up to 30K; Unlimited restoration of cover; Unique switch off benefit	12,513
TATA AIG	Medicare Premier	Global coverage along with OPD and dental; Coverage for consumables	13,663
HDFC Ergo	Optima Secure	2X coverage from Day 1; Sum insured doubles after 2 years; Zero deductions on non-medical	15,132
ICICI Lombard	Health AdvantEdge Apex Plus	PED Coverage after 2 Years; Surrogacy & IVF; OPD- BeFit C(Optional)	11,831

Premium is calculated on the basis of age of insured member, location, Plan type and Sum insured; Health insurance covers medical expenses that arise due to an illness and benefits will be payable subject to the terms and conditions and exclusions of the Policy.

Date: Nov 09, 2024. Source: www.policybazaar.com

ONLINE- COVERAGE

S.No.	October, 2024	Publication	Link
1.	1 st , Tue	CNBC TV 18	Read what Mr Ajay Shah, Head – Distribution, Care Health Insurance has to say on heart specific health insurance.

The importance of health insurance for heart conditions

As medical treatment costs rise, adequate health insurance becomes crucial for managing heart disease.

Ramit Goyal, Chief Distribution Officer at Future Generali India Insurance, said, "Given that CVDs strike Indians a decade earlier than their Western counterparts, ensuring a healthy heart and managing cardiovascular disease is vital. A comprehensive health insurance policy can help individuals manage expenses arising from potential complications related to heart diseases."

Ajay Shah, Head of Distribution at Care Health Insurance, further stressed the importance of purchasing comprehensive coverage early in life. Acquiring insurance at a younger age can lead to lower premiums and shorter waiting periods.

Health insurance plans with critical illness riders offer essential coverage for hospitalisations and surgeries related to heart ailments.

S.No.	October, 2024	Publication	Link
2.	4 th , Fri	Business Standard	Here's what Mr Ajay Shah, Head – Distribution, Care Health Insurance has to say on switching from Group health insurance to individual health insurance.

“Switching from a group health insurance policy to an individual plan requires careful planning to ensure a seamless transition and uninterrupted coverage. Ideally you should inform your proposed insurance about the switch 30–45 days before your group policy expires,” said Ajay Shah, head – distribution, Care Health Insurance.

“You should also consider factors like waiting period for pre-existing conditions, network of cashless healthcare providers and claim settlement ratio of the insurer. Lastly, individuals should fill the proposal form in person and be actively involved in the complete application process, to avoid any incomprehension of the policy details,” he said.

S.No.	October, 2024	Publication	Link
3.	16 th , Wed	BW BusinessWorld	Read what Mr Ajay Shah, Head – Distribution, Care Health Insurance has to say on super top up plans in Health Insurance.

“One may opt for a super top-up plan that can provide additional coverage at a lower premium, if needed,” says Ajay Shah, Head, Distribution, Care Health Insurance.

A super top-up health insurance plan acts as an additional layer of coverage on top of your primary health insurance policy. Imagine you have a primary health insurance policy with a sum insured of Rs 5 lakh. You also purchase a super top-up policy with a sum insured of Rs 3 lakh. If you incur medical expenses of Rs 6 lakh in a single year, your primary policy would cover Rs 5 lakh, and the remaining Rs 1 lakh would be covered by the super top-up. A super top-up health insurance plan costs less than a basic plan with higher sum insured.

S.No.	October, 2024	Publication	Link
4.	23 rd , Wed	Business Standard	Here's what Mr Ajay Shah, Head – Distribution, Care Health Insurance has to say on Health Insurance for new born.

[Health insurance](#) for newborns is increasingly recognised as a crucial aspect of parental planning for financial security. With rising medical costs, securing [health insurance](#) can be a decisive factor in ensuring a child's well-being.

“Having insurance for a newborn is crucial to ensure financial stability and access to quality health care throughout their life. There can be medical conditions like birth-related complications, congenital conditions, or extended neonatal intensive care unit stays that can result in high medical expenses. Besides this, routine vaccinations and regular health check-ups in the first year can further add to the medical costs,” said Ajay Shah, head - distribution at Care Health Insurance.

S.No.	October, 2024	Publication	Link
5.	25 th , Fri	CNBC TV 18	Read what Mr Ajay Shah, Head – Distribution, Care Health Insurance has to say on the impact of bomb threats on Travel Insurance.

Typically, only credible threats or official advisories lead to compensation.

According to Rakesh Goyal, Director of Probus Insurance, the possibility of a claim largely depends on whether the policy defines the situation as a qualifying event, such as a verified airport closure or government-issued advisory.

"We rely on official confirmation from airlines or government authorities to assess whether the incident was an actual threat or a hoax. If the threat leads to a flight cancellation or delay and the traveller claims before the policy start date, the claim will be processed in accordance with the policy terms and conditions," said Ajay Shah, Head – Distribution, Care Health Insurance.

S.No.	November, 2024	Publication	Link
6.	3 rd , Sun	Business Standard	Here's what Mr Manish Dodeja, Chief Operating Officer, Care Health Insurance has to say on heart specific health insurance.

Pre-existing conditions covered

Specialised cardiac plans cater to those with pre-existing heart issues. "These plans cater to people who have gone through a cardiac event, such as angiography, bypass surgery, and so on," says Manish Dodeja, head-claims & underwriting, Care Health Insurance.

S.No.	November, 2024	Publication	Link
7.	6 th , Wed	Business Standard	Multi-year health insurance can save you from rising premiums: Explained

Less frequent renewals: Fewer renewals are ideal for non-resident Indians (NRIs) and frequent travellers who prefer hassle-free insurance.

Take a look at the health insurance plans for a 30-year-old in Delhi (1A, Rs 5 lakh sum insured):

Care Health - Care Supreme

Annual Premium: Rs 11,546

3-Year Multi-Year Premium: Rs 29,924

Niva Bupa - Reassure

Annual premium: Rs 13,489

3-year multi-year premium: Rs 37,432

S.No.	November, 2024	Publication	Link
8.	7 th , Thu	Business Standard	Air pollution driving up health costs? Choose comprehensive insurance now

Insurance premiums are based on factors such as age, health profile, and location. “Plans are customisable with riders to increase protection for pollution-related health risks,” said Amitabh Jain, chief operating officer at Star Health and Allied Insurance. He recommended that policyholders consult with agents to compare options and select the best-suited plan based on their needs and budgets.

Take a look at some insurance plans and their premiums for a 30-year-old individual based in Delhi with a base cover of Rs 1 crore, provided by PolicyBazaar:

Care Health

Plan Name: Care Advantage

Premium (inc. GST): Rs 13,159

S.No.	November, 2024	Publication	Link
9.	13 th , Wed	CNBC TV 18	World Diabetes Day: A look at health insurance options available for diabetic care

A look at health insurance plans for diabetes:

Diabetes Health Insurance Plan	Sum Insured (₹)	Eligibility Criteria
Star Health & Allied Insurance, Diabetes Safe Insurance Policy	3/4/5/10 lakh	18 years to 65 years
National Varishta Mediclaim Insurance Policy	1 lakh -2 lakh	18 years to no limit
Aditya Birla Activ Health Enhance Diabetes Plan	6 lakh	60 years to 80 years
		Maximum Renewal Age: 90 years
Care Freedom Health Insurance Plan	3 lakh and above	Minimum entry age 90 days
		No upper age limit

S.No.	November, 2024	Publication	Link
10.	28 th , Thu	Business Standard	Air pollution crisis: Buy health insurance policy that covers your lungs

Care Health:

Plan Name: Care Advantage

Premium (including GST): Rs 13,159

Star Health:

Plan Name: Smart Health Pro

Premium (including GST): Rs 15,515